



STATISTIK 2016



BALAI BESAR KSDA JATIM



Kementrian LHK
Direktorat Jenderal KSDAE

KATA PENGANTAR

Puji syukur kami panjatkan kehadiran Allah SWT dan atas segala karunia dan limpahan berkat-Nya, maka Statistik Balai Besar KSDA Jawa Timur Tahun 2016 dapat diselesaikan dengan baik. Namun disadari sepenuhnya bahwa statistik ini tidak terlepas dari segala kekhukarangan, oleh karena itu saran dan kritik yang bersifat membangun senantiasa diperlukan untuk perbaikan dan kesempurnaan dikemudian hari.

Kami sampaikan ucapan terima kasih dan penghargaan kepada Tim Penyusun Statistik Balai Besar KSDA Jawa Timur Tahun 2016, yang telah bekerja dengan baik hingga tersusunnya buku statistik ini.

Pada akhirnya semoga buku statistik ini dapat dijadikan acuan dan bahan informasi dalam menunjang pelaksanaan kegiatan-kegiatan yang terkait dengan pengelolaan Sumber Daya Alam Hayati dan Ekosistem. Besar Harapan kami, buku ini dapat bermanfaat dan dipergunakan sebagaimana mestinya

Surabaya, Pebruari 2017
Kepala Balai Besar,

Dr.Ir. Ayu Dewi Utari, M.Si.
NIP.19690522 199303 2 002

SUSUNAN TIM PENYUSUN

KETUA : IR. Atiek Larasati
NIP. 19590830 198903 2 002

Kepala Sub Bagian Data Evaluasi Pelaporan dan Kehumasan

Anggota: 1. Sinung Ariyanto, S.Hut
NIP. 19770917 200701 1 004

Staf Sub Bagian Data Evaluasi Pelaporan dan Kehumasan

2. Ir. S. Retnowati E
NIP. 19631212 199610 2 001

Staf Sub Bagian Data Evaluasi Pelaporan dan Kehumasan

3. Nuniek Suprijati, SE
NIP. 19600427 198303 2 002

Staf Sub Bagian Data Evaluasi Pelaporan dan Kehumasan

4. Marsuni
NIP. 19661121 199203 2 004

Staf Sub Bagian Data Evaluasi Pelaporan dan Kehumasan

NARASI

Balai Besar KSDA Jawa Timur merupakan Unit Pelaksana Teknis di bidang Konservasi dan Sumber Daya Alam Hayati yang berada di bawah Direktur Jenderal Konservasi Sumber Daya Alam dan Ekosistem (KSDAE), yang dipimpin oleh seorang Kepala Balai Besar setingkat Eselon II-b. Balai Besar KSDA Jawa Timur berkedudukan di Surabaya dengan 3 (tiga) kantor Bidang Wilayah KSDA yang berkedudukan di Madiun, Gresik, Jember. Sebagai Unit Pelaksana Teknis Konservasi Sumber Daya Alam mempunyai tugas penyelenggaraan konservasi sumber daya alam hayati dan ekosistemnya serta pengelolaan kawasan Cagar Alam, Suaka Margasatwa, Taman Wisata Alam, Taman Buru, koordinasi teknis pengelolaan Taman Hutan Raya dan Hutan Lindung serta konservasi Tumbuhan dan Satwa Liar di luar kawasan konservasi berdasarkan perundang-undangan yang berlaku.

KAWASAN KONSERVASI

Kawasan konservasi yang berada di wilayah kerja Balai Besar KSDA Jawa Timur Tahun 2016 sebanyak 23 (dua puluh tiga) kawasan konservasi darat dengan luas keseluruhan sebesar 30.808.08 Ha. Sesuai dengan fungsinya terdiri dari (1) 18 Cagar Alam seluas 12.500,28 Ha. Cagar Alam tersebut adalah CA. Besowo Gadungan, CA. Manggis Gadungan, CA. Gunung Picis, CA. Gua Nglirip, CA. Gunung Sigogor, CA. Pulau Bawean, CA. P. Noko dan Nusa, CA. Pulau Saobi, CA. Kawah Ijen Merapi Ungup-Ungup, CA.P.Nusa Barung, CA.Pulau Sempu, CA.G.Abang, CA.Sungai Kolbu, CA.Curah Manis; (2) 2 Suaka Margasatwaseluas 18,008.60 Ha, yaitu SM.Pulau Bawean dan SM Dataran Tinggi; dan (3) 3 Taman Wisata Alam seluas 299.20 Ha, yaitu Gunung Baung, TWA. Tretes, TWA. Kawah Ijen. Data selengkapnya dapat dilihat pada Tabel I.3.

KONSERVASI KEANEKARAGAMAN HAYATI

Konservasi keanekaragaman hayati bertujuan untuk mengusahakan terwujudnya kelestarian sumber daya alam hayati serta keseimbangan ekosistemnya sehingga dapat lebih mendukung upaya peningkatan kesejahteraan masyarakat dan mutu kehidupan. Sesuai Keputusan Direktur Jenderal Konservasi Sumber Daya Alam Ekosistem (KSDAE) Nomor SK.180 /IV-KKH/2015 tanggal 30 Juni 2015 tentang penetapan 25 (dua puluh lima) satwa terancam punah prioritas untuk ditingkatkan populasinya sebesar 10 % (sepuluh persen) tahun 2015 sampai dengan tahun 2019. Dari 14 (empat Belas) species tersebut 4 (empat) diantaranya habitatnya berada di Propinsi Jawa Timur, yaitu Banteng, Elang Jawa, Kakatua Kecil Jambul Kuning dan Rusa Bawean . Balai Besar KSDA Jawa Timur mendukung kebijakan Dirjen KSDAE untuk meningkatkan populasi satwa dilindungi khususnya satwa species prioritas utama. Hasil monitoring populasi species prioritas dapat dilihat pada Table II.1.

LEMBAGA KONSERVASI, PENANGKARAN DAN PENGEDAR

Berdasarkan Peraturan Menteri Kehutanan Nomor P.31/Menhut-II/2012 yang disebut dengan Lembaga Konservasi merupakan lembaga yang bergerak di bidang konservasi tumbuhan dan atau satwa liar di luar habitatnya (*ex-situ*) yang berfungsi untuk pengembangbiakan dan atau penyelamatan tumbuhan dan atau satwa dengan tetap menjaga kemurnian jenis guna menjamin kelestarian keberadaan dan pemanfaatannya. Selain itu Lembaga Konservasi mempunyai fungsi sebagai tempat pendidikan, peragaan, penelitian, pengembangan ilmu pengetahuan, sarana perlindungan dan pelestarian jenis serta sarana rekreasi yang sehat. Jumlah Lembaga Konservasi di Balai Besar KSDA Jatim sampai tahun 2016 terdapat 9 (sembilan) Lembaga Konservasi. Untuk lebih jelasnya dapat dilihat pada Tabel II.3. Penangkaran adalah suatu upaya perbanyakan melalui pengembangbiakan dan pembesaran

tumbuhan dan satwa dengan tetap mempertahankan kemurnian jenisnya. Hasil penangkaran boleh dimanfaatkan untuk tujuan komersil. Hal ini untuk memenuhi pasar dan mengurangi tekanan langsung terhadap populasi di alam. Jumlah perusahaan penangkaran sampai dengan tahun 2016, sebanyak 173 (seratus tujuh puluh tiga). Untuk lebih jelasnya dapat dilihat pada Tabel II.5.

Salah satu bentuk pengendalian populasi jenis terutama lalu lintas perdagangan tumbuhan dan satwa liar, diberlakukan adanya penentuan kuota, perijinan perdagangan dan pengawasan peredaran tumbuhan dan satwa liar. Jumlah perusahaan pengedar TSL di Balai Besar KSDA Jatim sebanyak 102 (seratus dua) perusahaan, seperti tertera pada Tabel II.7. Kuota pengambilan tumbuhan dan satwa liar baik yang appendix cites maupun non appendix cites dapat dilihat pada Tabel II.9, Tabel II.10 serta realisasi pemanfaatan TSL ke luar negeri dapat dilihat pada Tabel II.11.

GANGGUAN DAN KERUSAKAN HUTAN

Berdasarkan Undang undang Nomor 41 Tahun 1999 tentang kehutanan, penyidikan dan pengamanan hutan dimaksudkan sebagai usaha untuk mencegah dan membatasi kerusakan hutan, hasil hutan yang disebabkan oleh perbuatan manusia, ternak, kebakaran, hama penyakit dan mempertahankan serta menjaga hak hak negara, masyarakat, perorangan atas hutan, kawasan hutan, hasil hutan dll.

Selama tahun 2016 terdapat gangguan perambahan hutan di wilayah kerja Balai Besar KSDA Jawa Timur sebesar 5.00 Ha dan Data tersebut dapat dilihat pada Tabel III.2. Sedangkan gangguan kerusakan hutan akibat pencurian hasil hutan berupa tumbuhan dan satwa liar dapat dilihat pada Tabel III.3.

PENGAMANAN HUTAN.

Pengamanan Hutan tahun 2012 – 2016 sebagai berikut : tahun 2012 ditemukan 3 (tiga) kasus illegal logging dan 7 (tujuh) kasus, tahun 2013 ditemukan 2 (dua) kasus TSL, tahun 2014 ditemukan 3 (tiga) kasus, tahun 2015 ditemukan 3 (tiga) kasus dan tahun 2016 ditemukan 1 (satu) kasus. Salah satu fungsi Balai Besar KSDA Jawa Timur adalah melakukan penyidikan, perlindungan dan pengamanan hutan, hasil hutan dari tumbuhan dan satwa baik didalam dan diluar kawasan konservasi. Hasil pengamanan hutan yang dilakukan Balai Besar KSDA Jawa Timur tahun 2012-2016 sebagaimana Tabel III.4.

Untuk mendukung kegiatan pengamanan hutan diperlukan personil dan sarana prasarana yang memadai, jumlah personil pengamanan hutan di Balai Besar KSDA Jawa Timur dapat dilihat pada Tabel III.5, sarana prasarana pengamanan hutan di Balai Besar KSDA Jawa Timur dijelaskan pada Tabel III.6 sampai dengan Tabel III.8.

KEBAKARAN HUTAN

Selama Tahun 2016 tidak terdapat kebakaran hutan pada kawasan konservasi Balai Besar KSDA Jatim (lihat Tabel IV.1). Berbagai pencegahan dan pengendalian telah dilakukan antara lain dengan mendeteksi titik api (hot spot). Selama tahun 2016 telah terdeteksi 50 titik api dengan jumlah titik api terbanyak pada bulan Juni seperti terlihat pada Tabel IV.2. Sebagai perbandingan selama kurun waktu Tahun 2012 sampai dengan tahun 2016, jumlah titik api tertinggi terjadi pada tahun 2012 seperti terlihat pada Tabel IV.4. dan gambar 1.

Untuk menunjang kegiatan pengendalian kebakaran hutan selain diperlukan personil juga diperlukan sarana prasarana pendukung. Sampai dengan tahun 2016 pada Balai Besar KSDA Jawa Timur terdapat saran prasarana pengendalian kebakaran hutan di Balai Besar KSDA Jawa Timur sebagaimana Tabel IV.6 sampai dengan Tabel IV.9.

PENGUNJUNG KAWASAN KONSERVASI

Pengunjung kawasan konservasi tahun 2012 - 2016 nusantara dan mancanegara dapat dilihat pada Tabel V.1. dan Gambar 3. Untuk kawasan taman wisata alam (TWA), kawasan yang banyak dikunjungi tahun 2016 adalah kawasan TWA Kawah Ijen sebanyak 194.203 (seratus sembilan puluh empat ribu dua ratus tiga) orang, terdiri dari 164.947 (seratus enam puluh empat ribu sembilan ratus empat puluh tujuh) orang wisatawan dalam negeri (wisnu) dan 29.256 (dua puluh sembilan ribu dua ratus puluh enam) orang wisatawan luar negeri (wisman) Data pengunjung TWA dapat dilihat pada Tabel V.2. dan gambar 4.

Untuk pengunjung kawasan suaka margasatwa (SM) dari tahun 2012 sampai dengan tahun 2016, SM. Dataran Tinggi Yang, yang paling banyak dikunjungi wisatawan dalam negeri, untuk lebih jelasnya dapat dilihat pada Tabel V.3 dan gambar 5.

JASA LINGKUNGAN AIR (JASLING)

Pemanfaatan Jasa Lingkungan Air dilakukan oleh kelompok masyarakat yang memiliki Ijin Pemanfaatan Air (IPA). Pemanfaatan air terdapat di CA/SM Pulau Bawean dan TWA. Gunung Baung, dapat dilihat pada Tabel V.12.

MODEL DESA

Dalam rangka pemberdayaan masyarakat sekitar kawasan hutan konservasi maka dibentuklah model desa konservasi (MDK) tahun 2016 seperti tertera pada Tabel V.14.

ANGGARAN

Anggaran Balai Besar KSDA Jawa Timur pada tahun 2016 mengalami penurunan dari tahun sebelumnya. Anggaran Balai Besar KSDA Jawa Timur terdapat pada 3 (tiga) Dokumen Anggaran, yaitu DIPA KSDAE, DIPA PPI dan DIPA PHLHK. Anggaran kegiatan pada DIPA KSDAE tahun 2016 sebesar Rp. 26.444.211.200,- (dua puluh enam milyar empat ratus empat puluh empat juta dua ratus sebelas ribu dua ratus rupiah) dengan realisasi anggaran sebesar Rp. 26.062.122.093 (dua puluh enam milyar enam puluh dua juta seratus dua puluh dua ribu sembilan puluh tiga rupiah) atau sebesar 98,56 % (Sembilan puluh delapan koma lima puluh enam persen). Sedangkan DIPA PPI tahun 2016 sebesar Rp. 131.250.000,- (seratus tiga puluh satu juta dua ratus lima puluh ribu rupiah) dengan realisasi anggaran sebesar Rp. 71.170.500,- (tujuh puluh satu juta seratus tujuh puluh ribu lima ratus rupiah) atau sebesar 54,23 % (lima puluh empat koma dua puluh tiga persen) dan DIPA PHLHK tahun 2016 sebesar Rp. 882.554.000,- (delapan ratus delapan puluh dua juta lima ratus lima puluh empat ribu rupiah) dengan realisasi anggaran sebesar Rp. 799.282.077,- (tujuh ratus sembilan puluh sembilan juta dua ratus delapan puluh dua tujuh puluh tujuh rupiah) atau sebesar 90,56 % (sembilan puluh koma lima puluh enam persen). Lebih jelasnya pada Tabel VI.1 sampai dengan VI.4.

SARANA DAN PRASARANA

Untuk memperlancar tugas , pokok dan fungsinya Balai Besar KSDA Jawa Timur memerlukan sarana prasarana. Pada tahun 2016 terdapat barang inventaris berupa tanah, gedung kantor dan bangunan kantor lainnya, bangunan rumah dinas serta adanya alat alat angkutan darat dan laut. Untuk lebih jelasnya dapat dilihat pada Tabel VI.6. dan Tabel VI.7.

KEPEGAWAIAN

Jumlah pegawai pada Balai Besar KSDA Jawa Timur tahun 2016 sebanyak 190 (seratus Sembilan puluh) orang, dengan tingkat pendidikan yang bervariasi mulai dari SLTP sampai S2. Untuk tingkat pendidikan terbesar adalah pendidikan tingkat SLTA sebesar 67 (enam puluh tujuh) orang Rekapitulasi pegawai Balai Besar KSDA Jawa Timur tahun 2016 berdasarkan pendidikan disajikan pada Tabel VI.8. Sebaran pegawai berdasarkan golongan pada tahun 2016 disajikan pada Tabel VI.9. Sebaran pegawai pada tahun 2016 berdasarkan jabatan disajikan pada Tabel VI.10. Sedangkan untuk sebaran pegawai fungsional berdasarkan tingkat pendidikan dan berdasarkan golongan dapat dilihat pada Tabel VI.11 dan VI.12.

DAFTAR ISI

| | |
|--|-----|
| KATA PENGANTAR | i |
| NARASI | iii |
| DAFTAR GAMBAR | xv |
| I. KAWASAN KONSERVASI DAN HUTAN LINDUNG | |
| Tabel I.1. Luas Kawasan Konservasi sampai Tahun 2016..... | 1 |
| Tabel I.2. Luas Dan Fungsi Kawasan Konservasi Tahun 2016..... | 2 |
| Tabel I.3. Potensi Kawasan Konservasi sampai Tahun 2016 | 5 |
| Tabel I.4. Model Desa Konservasi Tahun2016..... | 8 |
| II. KONSERVASI KEANEKARAGAMAN HAYATI | |
| Tabel II.1. Perkembangan Spesies Terancam Punah sampai dengan Tahun 2016..... | 9 |
| Tabel II.2. Data Investasi dan Tenaga Kerja Di Lembaga Konservasi Tahun 2016..... | 10 |
| Tabel II.3. Bentuk Lembaga Konservasi Tahun 2016..... | 11 |
| Tabel II.4. Jumlah Unit Penangkaran Tumbuhan dan Satwa Liar Per Komoditi Tahun 2016.... | 12 |
| Tabel II.5. Jumlah Penangkaran Satwa dan Tumbuhan dari Tahun 2012-2016..... | 13 |
| Tabel II.6. Jumlah Unit Pengedar Tumbuhan dan Satwa Liar Tahun 2016..... | 14 |
| Tabel II.7. Jumlah Unit Pengedar Tumbuhan dan Satwa liar Tahun 2012-2016..... | 15 |

| | | |
|--|---|----|
| Tabel II.8. | Tukar Menukar Tumbuhan dan Satwa Liar Tahun 2012-2016..... | 16 |
| Tabel II.9. | Kuota Pengambilan Tumbuhan dan Penangkapan Satwa Liar Yang Termasuk Appendiks Cites Tahun 2016..... | 17 |
| Tabel II.10. | Kuota Pengambilan Tumbuhan dan Penangkapan Satwa Liar Yang Termasuk Non Appendiks Cites Tahun 2016..... | 19 |
| Tabel II.11. | Realisasi Pemanfaatan Tumbuhan dan Satwa liar Ke Luar Negeri Tahun 2016..... | 22 |
| Tabel II.12. | Jumlah Lembaga Konservasi Per Bidang KSDA Sampai Tahun 2016..... | 23 |
| III.PENYIDIKAN DAN PENGAMANAN HUTAN | | |
| Tabel III.1 | Rekapitulasi Gangguan dan Kerusakan Hutan Tahun 2011-2016..... | 24 |
| Tabel III.2. | Kerusakan Hutan Akibat Perambahan/Pemukiman Liar, Perladangan Liar, Tambang Tahun 2012-2016..... | 28 |
| Tabel III.3. | Gangguan dan Kerusakan Hutan Akibat Pencurian Hasil Hutan (Tumbuhan dan Satwa Liar) Dan Illegal Logging Tahun 2012-2016..... | 29 |
| Tabel III.4. | Rekapitulasi Perkara Tahun 2012-2016..... | 32 |
| Tabel III.5. | Personil Pengamanan Hutan Tahun 2016..... | 34 |
| Tabel III.6. | Jumlah Senjata Api dan Alat Komunikasi Tahun 2016..... | 35 |
| Tabel III.7. | Jumlah Alat Transportasi dan Alat Navigasi Tahun 2016..... | 36 |
| Tabel III.8. | Jumlah Alat Transportasi, Air dan Udara Tahun 2016..... | 37 |
| Tabel III.9. | Sumber Daya Manusia Pengendalian Kebakaran Hutan Tahun 2016..... | 38 |
| Tabel III.10. | Hasil Pelaksanaan Pengamanan Hutan Tahun 2012-2016..... | 39 |

| | | |
|---------------|---|----|
| Tabel III.11. | Hasil Operasi Pengamanan Hutan di Kawasan Konservasi Tahun 2012-2016..... | 43 |
| Tabel III.12. | Sarana dan Prasarana Pengamanan Hutan Tahun 2012-2016..... | 45 |

IV. PENGENDALIAN KEBAKARAN HUTAN

| | | |
|--------------|--|----|
| Tabel IV.1. | Kebakaran Hutan Berdasarkan Fungsi Hutan Tahun 2012-2016 | 47 |
| Tabel IV.2. | Jumlah Sebaran Titik Panas (Hot Spot) Yang Terdeteksi Oleh Satelit NOAA Kementrian Kehutanan Tahun 2012-2016..... | 48 |
| Tabel IV.3. | Jumlah Titik Panas Di Indonesia Berdasarkan Peruntukan Lahan Tahun 2012-2016. | 50 |
| Tabel IV.4. | Jumlah Sebaran Titik Panas (Hot Spot) Yang Terdeteksi Oleh Satelit NOAA Kementrian Kehutanan Tahun 2012-2016..... | 51 |
| Tabel IV.5. | Sumber Daya Manusia Pengendalian Kebakaran Hutan Tahun 2016..... | 53 |
| Tabel IV.6. | Jumlah dan Jenis Sarana Peralatan Tangan Non Daops tahun 2016..... | 54 |
| Tabel IV.7. | Jumlah Sarana Pompa Bertekanan Non Daops Tahun 2016..... | 55 |
| Tabel IV.8. | Jumlah dan jenis Sarana Peralatan Mekanis, transportasi dan Komunikasi Non Daops Tahun 2016..... | 56 |
| Tabel IV.9. | Jumlah Sarana perlengkapan perorangan Non Daops Tahun 2016..... | 57 |
| Tabel IV.10. | Personil Masyarakat Peduli Api (MPA) Tahun 2016..... | 58 |

V. PEMANFAATAN JASA LINGKUNGAN

| | | |
|------------|--|----|
| Tabel V.1. | Pengunjung Cagar Alam Tahun 2012-2016..... | 59 |
|------------|--|----|

| | | |
|-------------|--|----|
| Tabel V.2. | Pengunjung Taman Wisata Alam Tahun 2012-2016..... | 62 |
| Tabel V.3. | Pengunjung Suaka Margasatwa Tahun 2012-2016..... | 63 |
| Tabel V.4. | Jumlah Pengunjung Taman Wisata Alam, Suaka Margasatwa, Cagar Alam Tahun 2016..... | 67 |
| Tabel V.5. | Jumlah Pengunjung Taman Wisata Alam Tahun 2012-2016..... | 68 |
| Tabel V.6. | Jumlah pengunjung Cagar Alam Tahun 2012-2016..... | 69 |
| Tabel V.7. | Jumlah Pengunjung Suaka Margasatwa Tahun 2012-2016..... | 70 |
| Tabel V.8. | Perkembangan Pengusahaan Pariwisata Alam di Kawasan Pelestarian Alam Tahun 2016..... | 74 |
| Tabel V.9. | Permohonan Izin Pengusahaan Pariwisata Alam (IPPA) Di Taman Nasional dan Non Taman Nasional Tahun 2016..... | 75 |
| Tabel V.10. | Persetujuan/Izin prinsip Pengusahaan Pariwisata Alam (IPPA) Di Taman Nasional dan Non Taman Nasional Tahun2016..... | 76 |
| Tabel V.11. | Perusahaan Pemegang Izin Pengusahaan Pariwisata Alam (IPPA) Di Taman Nasional dan Non Taman Nasional Tahu 2016..... | 77 |
| Tabel V.12. | Pemanfaatan Jasa Lingkungan Air Di KAWasan Konservasi Dan Hutan lindung Tahun2016..... | 78 |
| Tabel V.13. | Kader Konservasi, Kelompok Pecinta Alam Dan Lembaga Swadaya Masyarakat/ Kelompok Profesi (KK,KPA,KSM/KP) Taahun 2016..... | 80 |
| Tabel V.14. | Model Desa Konservasi Dalam Rangka Pemberdayaan Masyarakat Tahun 2016.. | 82 |

VI. UMUM

| | | |
|--------------|--|----|
| Tabel VI.1. | Realisasi DIPA Bagian Anggaran Tahun 2016..... | 83 |
| Tabel VI.2. | Perkembangan Pagu Dan Realisasi Anggaran, Pendapatan Dan Belanja Negara Tahun 2012-2016..... | 85 |
| Tabel VI.3. | Realisasi Penerimaan Negara Bukan Pajak Tahun 2012-2016..... | 86 |
| Tabel VI.4. | Perkembangan Penerimaan Negara Bukan Pajak Tahun 2012–2016..... | 88 |
| Tabel VI.5. | Surat Ijin Masuk Kawasan Konservasi Tahun 2016..... | 90 |
| Tabel VI.6. | Daftar Inventaris, Bangunan/Gedung, Rumah Dinas/Jabatan Tahun 2016..... | 91 |
| Tabel VI.7. | Daftar Inventaris Alat Transportasi Tahun 2016..... | 92 |
| Tabel VI.8. | Sebaran PNS/CPNS Berdasarkan Tingkat Pendidikan Tahun 2016..... | 93 |
| Tabel VI.9. | Sebaran PNS/CPNS Berdasarkan Golongan Tahun 2016..... | 94 |
| Tabel VI.10. | Sebaran PNS/CPNS Berdasarkan Jabatan Tahun 2016..... | 95 |
| Tabel VI.11. | Sebaran Pegawai Fungsional Berdasarkan Tingkat Pendidikan Tahun 2016..... | 96 |
| Tabel VI.12. | Sebaran Pegawai Fungsional Berdasarkan Golongan Tahun 2016..... | 97 |
| Tabel VI.13. | Sebaran Pegawai Harian Proyek Berdasarkan Tingkat Pendidikan Tahun 2016... | 98 |

DAFTAR GAMBAR

| | | |
|-----------|--|----|
| Gambar 1. | Jumlah Sebaran Titik Panas Yang (Hot Spot) Yang Terdeteksi Oleh Satelit NOAA Kemehut Tahun 2012-2016..... | 49 |
| Gambar 2. | Jumlah Sebaran Titik Panas Yang Yang Terdeteksi Tahun 2012–2016..... | 52 |
| Gambar 3. | Jumlah Pengunjung Cagar Alam Tahun 2012–2016..... | 64 |
| Gambar 4. | Jumlah Pengunjung Taman Wisata Alam Tahun 2012-2016..... | 65 |
| Gambar 5. | Jumlah Pengunjung Suaka Margasatwa Tahun 2012-2016..... | 62 |
| Gambar 6. | Jumlah Pengunjung Taman Wisata Alam Tahun 2012-2016..... | 71 |
| Gambar 7. | Jumlah Pengunjung Cagar Alam Tahun 2012-2016..... | 72 |
| Gambar 8. | Jumlah Pengunjung Suaka Margasatwa (SM) Tahun 2012-2016..... | 73 |
| Gambar 9. | Kelompok Profesi KK,KPA,KSM,KP Bidang Konservasi Alam Tahun 2016..... | 81 |

I. KAWASAN KONSERVASI

Tabel I.1. LUAS KAWASAN KONSERVASI SAMPAI TAHUN 2016

| NO | KAWASAN KONSERVASI | UNIT | LUAS (HA) |
|----|-------------------------------|------|--------------|
| 1 | CAGAR ALAM a. Darat | 18 | 12.500,28 |
| 2 | SUAKA MARGASATWA a. Darat | 2 | 18.008,60 |
| 3 | TAMAN WISATA ALAM a. Darat | 3 | 299,20 |
| | JUMLAH | 23 | 30.808,08 |

Sumber data : Seksi Perlindungan, Pengawetan dan Perpetaan

Tabel I.2. LUAS DAN FUNGSI KAWASAN KONSERVASI TAHUN 2016

| No | NAMA KAWASAN KONSERVASI | LUAS (Ha) | LOKASI | PENGELOLA | URGENSI | SK. PENUNJUKAN/PENETAPAN |
|--|-------------------------|-----------|---|-----------|-------------------|---|
| 1 | 2 | 3 | 4 | 5 | 6 | 7 |
| I Bidang KSDA Wil. I Madiun | | | | | | |
| 1 | CA. Besowo Gadungan | 5.996 | Desa Besowo Kec. Kepung , Kab. Kediri | SKW I | Botanis | SK.1864/Menhut-VII/KUH/2014 tgl 25 Maret 2014 |
| 2 | CA. Manggis Gadungan | 13.357 | Desa Manggis Kec. Puncu, Kab. Kediri | SKW I | Botanis | SK.1861/Menhut-VII/KUH/2014 tgl 25 Maret 2014 |
| 3 | CA. Gunung Picis | 27,9 | Desa Pupus Kec. Ngebel, Kab. Ponorogo | SKW II | Botanis | SKGB No. 23Stbl 471 tgl 4 September 1936; SK.395/Menhut-II/2011 tgl 21 Juli 2011 |
| 4 | CA. Gua Nglirip | 3,0 | Desa Guwoterus Kec. Montong, Kab. Tuban | SKW II | Geologis | SKGB No. 6 Stbl 1919 No.90 tgl 21-2-1919; SK.395/Menhut-II/2011 tgl 21 Juli 2011 |
| 5 | CA. Gunung Sigogor | 190,5 | Desa Gondowido Kec. Ngebel, Kab. Ponorogo | SKW II | Botanis | SKGB No. 23Stbl 471 tgl.4-9-1936; SK.395/Menhut-II/2011 tgl 21 Juli 2011 |
| II Bidang KSDA Wil. II Gresik | | | | | | |
| 6 | SM.Pulau Bawean | 3.831,6 | Kecamatan Tambak dan Kec.Sangkapura Kabupaten Gresik | SKW III | Geologis, Botanis | SK.Mentan No : 762/Kpts/Um/12/1979, tgl.5 Des 1979 |
| 7 | CA. Pulau Bawean | 725,0 | Kecamatan Tambak dan Kec. Sangkapura Kabupaten Gresik | SKW III | Geologis, Botanis | SK.Mentan No : 762/Kpts/Um/12/1979, tgl.5 Des 1979 |
| 8 | CA. P. Noko-Nusa | 15,0 | Ds.Dekat Agung,Ds. Daun Kecamatan Sangkapura Kab.Gresik | SKW III | Geologis, Botanis | SKGB No.20/Stbl 13 tgl.25-10-1926; SK.395/Menhut-II/2011 tgl 21 Juli 2011 |
| 9 | CA. Pulau Saobi | 436.826 | Desa Saobi Kec. Arjasa Kabupaten Sumenep | SKW IV | Botanis, Fauntis | SKGB No.22/Stbl /No.469/1926 tgl.25-10-1926; SK.395/Menhut-II/2011 tgl 21 Juli 2011 |
| III Bidang KSDA Wil. III Jember | | | | | | |

| No | NAMA KAWASAN KONSERVASI | LUAS (Ha) | LOKASI | PENGELOLA | URGENSI | SK. PENUNJUKAN/PENETAPAN |
|----|---------------------------------|-----------|--|--------------|---------------------|--|
| 1 | 2 | 3 | 4 | 5 | 6 | 7 |
| 10 | SM Dataran Tinggi Iyang Plateau | 14.177,0 | Ds. Baderan & Taman Kursi Kec.Sumbermalang Kab.Situbondo; Ds Kupang Kec.Pakem Kabupaten Bondowoso; Ds. Breml Tambelang dan Kalianan Kec. Krucil Kab. Probolinggo; Ds. Kemiri Suci Kec. Panti Kab. Jember | SKW V dan VI | Botanis, Aestetis | No.680/Kpts-II/1990 tgl.19 Nov 1990 |
| 11 | TWA G.Baung | 197,2 | Ds.Cowek & Lebak Rejo Kec. Purwodadi Ds.Kertosari Kecamatan Purwosari Kab. Pasuruan | SKW VI | Botanis, Aestetis | SK.1863/Menhut-VII/KUH/2014 tgl 25 Maret 2014 |
| 12 | TWA Tretes | 10,0 | Ds.Pecalukan Kec.Prigen Kab. Pasuruan | SKW VI | Aestetis | No.435 /Kpts/Um/10/1975 |
| 13 | TWA Kawah Ijen | 92,0 | Ds.Tamansari Kec.Glagah Kab.Banyuwangi & Ds.Sempol Kec. Klabang Kab.Bondowoso | SKW VI | Hidrologis Aestetis | No.1017/Kpts-II/um/12/1981 tgl.10 Des 1981 |
| 14 | CA Kawah Ijen Merapi Ungup-ung | 2.468,0 | Ds.Tamansari Kec.Glagah Kab.Banyuwangi & Ds.Sempol Kec.Klabang Kab.Bondowoso | SKW V | Hidrologis Aestetis | No.46 Stbld No.736 tgl.9 Okt 1920; SK.395/Menhut-II/2011 tgl 21 Juli 2011 |
| 15 | CA.P.Nusa Barung | 7.635,9 | Ds.Puger Wetan Kec.Puger Kab. Jember | SKW V | Botanis, Geologis | SK.134/Menhut-II/2013 tgl 5 Januari 2013 |
| 16 | CA.Pulau Sempu | 877,0 | Tambakrejo, Sumbermanjing, Wetan | SKW VI | Botanis, Hidrologis | SKGB No. 46 Stbld NO. 69 tgl 15 Maret 1928; SK.395/Menhut-II/2011 tgl 21 Juli 2011 |
| 17 | CA.G.Abang | 50.113 | Kedungpengaron , Sapulante Kejayan Pasuruan | SKW VI | Hidrologis Aestetis | SK.1865/Menhut-VII/KUH/2014 tgl 25 Maret 2014 |
| 18 | CA.Sungai Kolbu Iyang Plateau | 18,8 | Desa Breml Kabupaten Probolinggo | SKW VI | Hidrologis | SK.680/Kpts-II/1990 tgl 19 November 1990 |

| No | NAMA KAWASAN KONSERVASI | LUAS (Ha) | LOKASI | PENGELOLA | URGENSI | SK. PENUNJUKAN/PENETAPAN |
|----|--------------------------------|-----------|---|-----------|-------------------------------------|---|
| 1 | 2 | 3 | 4 | 5 | 6 | 7 |
| 19 | CA.Curah Manis Sempolan I-VIII | 17.336 | Ds.Sidomulyo Garahan Kec.Silo | SKW VI | Botanis, Aestetis, Hidrologis | SK.1868/Menhut-VII/KUH/2014 tgl 25 Maret 2014 |
| 20 | CA.Pancur Ijen I | 1.978 | Sumbercanting Botolinggo | SKW V | Botanis | SK.1867 /Menhut-VII/KUH/2014 tgl 25 Maret 2014 |
| | CA Pancur Ijen II | 19.729 | Bondowoso | | | |
| 21 | CA.Janggangan Rogojampi I | 50.020 | Ds.Sroyo Kc.Songgon Kab.Banyuwangi | SKW V | Botanis, Aestetis | SK.1862/Menhut-VII/KUH/2014 tgl 25 Maret 2014 |
| | CA.Janggangan Rogojampi II | 25.030 | Ds.Pakel Kc.Licin Kab.Banyuwangi | | | |
| 22 | CA. Watangan Puger I | 2,1 | Ds.Lojejer Kec.Wuluhan Kab.Jember | SKW V | Botanis, Aestetis, Geologis | SK.1866/Menhut-VII/KUH/2014 tgl 25 Maret 2014 |
| 23 | CA.Ceding | 2,0 | DS.Blawan Kec.Kalianyar Kab. Bondowoso | SKW V | Aestetis | GB 46 Stbl 736 tgl 9 Okt 1920; SK.395/Menhut-II/2011 tgl 21 Juli 2011 |
| | Jumlah CA | 12.500,28 | | | | |
| | Jumlah SM | 18.008,60 | | | | |
| | Jumlah TWA | 299,20 | | | | |
| | Total | 30.808,08 | | | | |

Sumber data : Seksi Perlindungan, Pengawetan dan Perpetaan

Tabel I.3. POTENSI KAWASAN KONSERVASI SAMPAI TAHUN 2016

| NO | NAMA KAWASAN | SURAT KEPUTUSAN | | LUAS (Ha) | POTENSI |
|----|-----------------------------------|-------------------------------------|------------------|-----------|---|
| | | NOMOR | TANGGAL | | |
| 1 | 2 | 3 | 4 | | 6 |
| 1 | CA. Besowo Gadungan | SK.1864/Menhut-VII/KUH/2014 | 25 Maret 2014 | 5.996 | Kemiri, rao, kedondong alas, cembirit, pule, piji, pakis, bamban, bendo, sesep madu, raja udang, kutilang, babi hutan, tupai, kalong, musang. |
| 2 | CA. Manggis Gadungan | SK.1861/Menhut-VII/KUH/2014 | 25 Maret 2014 | 13.357 | kemiri, bendo, bayur, epeh, gondangan, rao, nyampoh, pasang,serut, aren, rotan, sreirejeki, anggrek tanah, kancil, kijang, sesap madu, merak, burung hantu, kalong, burung bubut, rangkok, elang, kera ekor panjang. |
| 3 | CA. Gunung Sigogor | SKGB No. 23 Stbl 471 | 4 September 1936 | 190,5 | Merosowo, pasang, dali, jamuju, rasamala, wesen, embacang, puspa, salam, kodokan, rangkok, elang bondol, raja udang, dan tulum tumpuk, macan tutul, monyet ekor panjang, lutung. |
| 4 | CA. Gunung Picis | SKGB No. 23 Stbl 471 | 4 September 1936 | 27,9 | Morosowo, pasang, dali, nyampoh, pulus, lutung, bajing tanah, kadal. |
| 5 | CA. Gua Nglirip | SKGB No. 6 Stbl 1919 No.90, | 21 Pebruari 1919 | 3,0 | Di dalam goa tidak ada flora namun di luar ada semak belukar antara lain : Lantana cemara, putri malu, serut, mengkudu, serutu, mengkudu, kelelawar, dan beberapa jenis insekta. |
| 6 | CA. Pulau Bawean | SK. Mentan No. 762/ Kpts/Um/12/1979 | 5 Desember 1979 | 725,0 | Digoba, angšana, pangopa, binong, kenari, aren, jarak, pergam, raja udang, rusa bawean, monyet ekor panjang, babi hutan, landak. |
| 7 | CA. P. Noko dan Nusa | SKGB No.20/Stbl 13 | 25 Oktober 1926 | 15,0 | Rumput teki, rumput krokot, rumput padi padian, rumput, brekak brekak cakar ayam katang katang, burung pelikan, burung belibis putih, burung dara alaut, berbagai jenis crustacea, ubur-ubur. |
| 8 | CA. Pulau Saobi | SKGB No.22/Stbl /No.469/1926 | 25 Oktober 1926 | 436.826 | Rizophora sp, ketapang, kesambi, bendo, kedondong hutan, asem, ketemoho, burung gosong, elang laut, kera ekor panjang, kuntul, ular luwuk, rusa. |
| 9 | CA. Kawah Ijen Merapi Ungup-ungup | No.46 Stbld 1920 No.736 | 9 Oktober 1920 | 2.468,0 | Cemara gunung, jamuju, pasang, kayu kembang, mentigi, elang jawa, macan kumbang, kucing hutan, ajag, ayam hutan hijau, walik kepala ungu, cekakak, jawa, sepah gunung, cucak gunung, kipasan bukit, walet gunung, tulung tumpuk, kijang, rusa, lutung, merak, banteng, babi hutan. |
| 10 | CA. Pulau Nusa Barong | SK.134/Menhut-II/2013 | 5 Januari 2013 | 7.635,9 | Laban, pulai, kalak, endog endogan, urangan, klampok, budengan, bogem, stigi, ketimo, ketapang, nyamplung, pancal kidal, cembirit, bendo, waru laut, bakau, api api, pandan kemuning, jambu hutan, Rusa, kijang, gangsa batu, elang laut, penyu hijau, phyton, kembang, penyu sisik. |
| 11 | CA. Pulau Sempu | No.46 Stbld 1928 No 611 | 15 Maret 1928 | 877,0 | Bendo, pisang, langsung lutung, kemiri, waru kapur, wuni, bakau, gintungan, songgom, salakar, gebang, kenanga, huru mentek, kenari hutan, bintaro, pakis, jembangan, rau, teraminan/kedoya, berasan, beringin, ficus, gondang, ara, bulu bras, saraban, manggis hutan/baros, kihurang, ketumbel, palus, kakaduan laut, waru laut, krangan, gelingsem, luteng, gambir hutan, adem ati, balik angin, mara, mokla, ki buhay, kijang, kancil, lutung jawa, landak, rusa, macan tutul, trenggiling, tupai tanah, kangkareng, ibis hitam, elang laut, dara laut, kuntul, ranokok, raja udang, elang, penyu hijau. |
| 12 | CA. Gunung Abang | SK.1865/Menhut-VII/KUH/2014 | 25 Maret 2014 | 50,113 | Gempol, mangga hutan, saga, kayu, bulan, wedang, walang, pandan, kipahang, kecapi, lerak, kedondong, kalilan, ketapang, jangkang, johokeling, suren, lapapa, bakau, lutung, kucing hutan, raja udang, kuntul. |

| NO | NAMA KAWASAN | SURAT KEPUTUSAN | | LUAS (Ha) | POTENSI |
|-----------|---------------------------------|--------------------------------------|-------------------|-----------|--|
| | | NOMOR | TANGGAL | | |
| 1 | 2 | 3 | 4 | | 6 |
| 13 | CA. Sungai Kolbu | SK.680/Kpts-II/1990 | 19 November 1990 | 18,8 | Cemara,selada air,semanggi gunung,sawi-sawian,merak,raja udang |
| 14 | CA. Curah Manis Sempolan I-VIII | SK.1868/Menhut-VII/KUH/2014 | 25 Maret 2014 | 17,336 | Bendo, ipik, apak, rau, nyampo, krasak, gedangan, dadap, waru, gintungan, kedoyo, cembirit, walikukun, kalak, ketumpel, kopen, budengan ,beringin, paitan, rendet, wuni, putat, sepat, landak, trenggiling, kancil, raja udang, elang. |
| 15 | CA. Pancur Ijen I | SK.1867/Menhut-VII/KUH/2014 | 25 Maret 2014 | 1,978 | Bendo, gintungan, tritih, dadap, gondang, garu, waru, kemado, bayur, nyatoh, suren, alpukat, kopi, totop, langsep hutan, kirinyu, alang-alang,kjang, landak, lutung jawa, trenggiling, elang, rangkok. |
| | CA. Pancur Ijen II | SK.1862/Menhut-VII/KUH/2014 | 25 Maret 2014 | 19,729 | Bendo, gintungan, tritih, dadap, gondang, garu, waru, kemado, bayur, nyatoh, suren, alpukat, kopi, totop, langsep hutan, kirinyu, alang-alang,kjang, landak, lutung jawa, trenggiling, elang, rangkok. |
| 16 | CA. Jangganan Rogojampi I | SK.1862/Menhut-VII/KUH/2014 | 25 Maret 2014 | 50,020 | Randu, kirinyu, rumput, alang-alang, raja udang, elang. |
| | CA. Jangganan Rogojampi II | SK.1862/Menhut-VII/KUH/2014 | 25 Maret 2014 | 25,030 | Randu, kirinyu, rumput, alang-alang, raja udang, elang. |
| 17 | CA. Watangan Puger I | SK.1866/Menhut-VII/KUH/2014 | 25 Maret 2014 | 2,1 | Klampis, slumprit, jambu hutan, bendo, kepuh, pule, dadap, gondang, kijang, lutung jawa, raja udang, elang, pecuk ular. |
| 18 | CA. Ceding | GB 46 Stbl 736 | 9 Oktober 1920 | 2,0 | Gintungan, tritih, beringin, ara, gondang, kayu besi, kemadu, suren, klerek, kaliandra, waru, alpukat, bayur, suplir, berokan, wedusan, talas-talasan, paku-pakuan, legetan, pacing, okrok, patikan kebo, pandan lutung jawa, landak, elang, rangkok. |
| JUMLAH CA | | | | 12.500,28 | |
| 19 | SM. Pulau Bawean | SK.Mentan No : 762/Kpts /Um/12/1979 | '5 Desember 1979 | 3.831,6 | Jati,mahoni,bulu,suren,kalpo-kalpo,dali,bintangur,sape,pangopa,gondang,kayu tutup, Rusa Bawean,babi hutan,musang,landak, monyet ekor panjang, keluang,burung pergai,burung walet,ayam hutan,biawak,ular phyton,ular pohon. |
| 20 | SM Dataran Tinggi Yang | No.680/Kpts-II/1990, tgl 19 Nov 1990 | '19 November 1990 | 14.177,0 | Cemara gunung, jamuju, sapen, tutup, mata ayam, huru dapung, kihujan, beringin, wiyu, lamer, adem ati, pasang, pasang kayang, pakis pohon, jambuan, jentiri, sampang, patikan kebo, jamuju, kiputri, kibima, laban, suket kembalan, susah angin, wuru ketek, suwang, kemiri, damaransalam banen, paku sarang burung, anggrek, lutung jawa, rusa, macan tutul, kijang, trenggiling, kucing hutan, macan kumbang, jelarang, kancil, landak, kangkareng, alap alap, elang bido, merak, sesap madu, raja udang, julang, rangkok. |
| JUMLAH SM | | | | 18.008,60 | |
| 21 | TWA Gunung Baung | SK.1863/Menhut-VII/KUH/2014 | 25 Maret 2014 | 197,2 | Bambu gesing, bambu ori, bambu petung, bambu ater, bambu suling, elo, cemberit, cemberit, luwing, saga manis, sengan jawa, cincau, talas, suweg, sluru, rotan/ penjalin, kedawung, wuluh, wangun, kepuh, ipik, beringin, lutung jawa, kijang, kucing hutan, bajing terbang, landak, jelarang, trenggiling, musang air, elang bido, raja udang biru, burung madu, alap-alap. |
| 22 | TWA Tretes | No.435 /Kpts/Um/10/1975 | | 10,0 | Kaliandra, sengan, pinus, bendo, cembirit, sengan jawa, awar-awar, nangka, sesap madu kuning, sesap madu kelapa, raja udang biru, trenggiling, landak, rusa. |

| NO | NAMA KAWASAN | SURAT KEPUTUSAN | | LUAS (Ha) | POTENSI |
|------------|----------------|----------------------------|------------------|--------------|---|
| | | NOMOR | TANGGAL | | |
| 1 | 2 | 3 | 4 | | 6 |
| 23 | TWA Kawah Ijen | No.1017/Kpts-II/um/12/1981 | 10 Desember 1981 | 92,0 | Compositae (Eidelweiss) dan Ericaceae (Vaccinium), cemara, macan kumbang/tutul, kucing hutan/ macan rembah, ajag , lutung jawa , tupai terbang ,tupai tanah dan tupai pohon , kijang , jelarang, babi hutan, garangan, luwak, walik kepala ungu, cekaka jawa, sepah gunung , cucak gunung , kipasan bukit dan ayam hutan hijau. |
| JUMLAH TWA | | | | 299,20 | |

Sumber data: Bidang KSDA Wilayah I, II, III

Tabel I.4. MODEL DESA KONSERVASI (MDK) DI KAWASAN KONSERVASI SAMPAI TAHUN 2016

| NO | BIDANG KSDA | UNIT KK | LUAS KK (Ha) | JUMLAH | | | POTENSI |
|----|-----------------------------|----------------------|--------------|----------|-----------|------------|--|
| | | | | KAB | KEC | DESA | |
| 1 | Bidang KSDA Wil. I Madiun | CA. Manggis Gadungan | 13,357 | Kediri | Puncu | Manggis | Ternak lele, lebah madu, bokashi, penangkaran burung |
| 2 | Bidang KSDA Wil. II Gresik | CA. Pulau Bawean | 725,0 | Gresik | Tambak | Suka Oneng | Pertanian |
| | | SM. Pulau Bawean | 3.831,6 | Gresik | | | |
| 3 | Bidang KSDA Wil. III Jember | TWA Gunung Baung | 197,2 | Pasuruan | Purwadadi | Cowek | Ternak kambing |

Sumber data: Bidang KSDA Wilayah I, II, III

II. KONSERVASI KEANEKARAGAMAN HAYATI

Tabel II.1. PERKEMBANGAN SPESIES PRIORITAS TERANCAM PUNAH SAMPAI DENGAN TAHUN 2016

| NO | SPESIES | BIDANG | JUMLAH POPULASI | | | | | PROSENTASE |
|-----------|---|--------|-----------------|------|------|------|------|------------|
| | | KSDA | BASELINE | 2013 | 2014 | 2015 | 2016 | |
| 1 | Elang Jawa (<i>Spizaetus bartelsi</i>) | | 11 | 11 | 11 | 11 | 14 | 22,27 |
| 2 | Kakatua Kecil Jambul Kuning (<i>Cacatua sulphurea abotil</i>) | | 22 | 22 | 23 | 22 | 23 | 4,54 |
| 3 | Banteng (<i>Bos javanicus</i>) | | 50 | 50 | 42 | 39 | 22 | -56 |
| 4 | Rusa Bawean (<i>Axis Kuhlii</i>) | | 275 | - | 275 | 325 | 303 | 10,18 |
| jumlah | | | | | | | | -14,18 |
| Rata-rata | | | | | | | | -3,50 |

Sumber data : Seksi Pemanfaatan dan Pelayanan

Tabel II.2. DATA INVESTASI DAN TENAGA KERJA DI LEMBAGA KONSERVASI TAHUN 2016

| NO | NAMA LEMBAGA KONSERVASI | BENTUK | LUAS AREA (HA) | JUMLAH KOLEKSI SATWA (EKOR) | | | | SK MENHUT | PERKIRAAN INVESTASI | | | | | KET | |
|----|---|-----------|----------------|-----------------------------|---------|--------|--------|---|---------------------|-------|------|------|------|-----|------|
| | | | | AVES | MAMALIA | REPTIL | PISCES | | INVESTASI AWAL | TAHUN | | | | | |
| | | | | | | | | | | 2011 | 2012 | 2013 | 2014 | | 2015 |
| 1 | Jawa Timur Park | | + - 15 | 194 | 707 | 159 | 0 | SK. Menhut No.398/Kpts-II/2003 4 Desember 2003, SK.90/Menhut-II/2010 19 Februari 2010 | | | | | | | |
| 2 | Kebun Binatang Surabaya | LK Eksitu | 15,3 | 398 | 552 | 1491 | 649 | SK.677/Menhut-II/2014 13 Agustus 2014 | | | | | | | |
| 3 | Taman Safari Indonesia II | LK Eksitu | 340 | 366 | 1617 | 218 | 5 | SK.243/Menhut-II/2017 19 Juli 2017 | | | | | | | |
| 4 | Kebun Binatang Sengkaling | LK Eksitu | 8 | 31 | 11 | 43 | 0 | SK.63/Menhut-II/2005 10 Maret 2005 | | | | | | | |
| 5 | Museum Zoologi FR.M. Vianney BHK | LK Eksitu | - | 12 | 48 | 22 | 0 | SK.526/Menhut-II/2006 30 Nopember 2006 | | | | | | | |
| 6 | Maharani Zoo Dan Goa (PT. Bumi Lamongan Sejati) | LK Eksitu | 17 | 373 | 390 | 64 | 0 | SK.448/Menhut-II/2008 2 Desember 2010 | | | | | | | |
| 7 | Taman Wisata dan Studi Lingkungan | LK Eksitu | 2,4 | 58 | 70 | 13 | 86 | SK.527/Menhut-II/2010 27 Desember 2010 | | | | | | | |
| 8 | Mirah Fantasia | LK Eksitu | + - 2 | 53 | 47 | 8 | 0 | SK.696/Menhut-II/2010 16 Desember 2010 | | | | | | | |
| 9 | Aspinal Foundation | LK Eksitu | 4,5 | 0 | 20 | 0 | 0 | PKS dan KKH Ditjen PHKA dan Perum Perhutani 25 Mei 2010 | | | | | | | |

Sumber data: Seksi Pemanfaatan dan Pelayanan

Tabel II.3. BENTUK LEMBAGA KONSERVASI TAHUN 2016

| NO | BENTUK LEMBAGA KONSERVASI | | | | | JUMLAH |
|----|---------------------------|--------------|-------------|----------------|--------------------|--------|
| | KEBUN BINATANG | TAMAN SAFARI | TAMAN SATWA | MUSIUM ZOOLOGI | PUSAT REHABILITASI | |
| 1 | 1 | 1 | 5 | 1 | 1 | 9 |

Sumber data: Seksi Pemanfaatan dan Pelayanan

Tabel II.4. JUMLAH UNIT PENANGKARAN TUMBUHAN DAN SATWA LIAR PER KOMODITI TAHUN 2016

| NO | KOMODITI YANG DITANGKARKAN | | | | | | | | JUMLAH |
|----|----------------------------|------|--------|----------|----------|---------|--------|---------|--------|
| | MAMALIA | AVES | PISCES | ANTHOZOA | TUMBUHAN | INSEKTA | REPTIL | MOLUSCA | |
| 1 | 69 | 64 | 1 | 25 | 4 | 2 | 8 | 0 | 173 |

Sumber data: Seksi Pemanfaatan dan Pelayanan

Tabel II.5. JUMLAH PENANGKARAN SATWA DAN TUMBUHAN DARI TAHUN 2012 - 2016

| NO | TAHUN | JUMLAH PERUSAHAAN PENANGKAR | | | | JUMLAH |
|----|-------|-----------------------------|------------------|-----------------|------------------|--------|
| | | TUMBUHAN | | SATWA LIAR | | |
| | | YANG DILINDUNGI | TIDAK DILINDUNGI | YANG DILINDUNGI | TIDAK DILINDUNGI | |
| 1 | 2012 | 1 | 5 | 120 | 21 | 139 |
| 2 | 2013 | 0 | 7 | 35 | 138 | 174 |
| 3 | 2014 | 1 | 6 | 149 | 36 | 192 |
| 4 | 2015 | 0 | 19 | 138 | 10 | 167 |
| 5 | 2016 | 0 | 2 | 140 | 31 | 173 |

Sumber data: Seksi Pemanfaatan dan Pelayanan

Tabel II.6. JUMLAH UNIT PENGEDAR TUMBUHAN DAN SATWA LIAR TAHUN 2016

| NO | KOMODITI YANG DIEDARKAN | | | | | | | | | | | | | JUMLAH |
|----|-------------------------|-------|-------|-------|----------------|------------------|---------|--------|---------|--------|------|-------------------|---------|--------|
| | GAHARU | RAMIN | PAKIS | KORAL | KARANG HIAS | SARANG BURUNG | INSEKTA | REPTIL | ANGGREK | PISCES | AVES | KERANG KERANGA | MAMALIA | |
| 1 | 18 | 3 | 1 | 24 | 0 | 0 | 1 | 31 | 2 | 10 | 8 | 3 | 1 | 102 |

Sumber data: Seksi Pemanfaatan dan Pelayanan

Tabel II.7. JUMLAH UNIT PENGEDAR TUMBUHAN DAN SATWA LIAR TAHUN 2012-2016

| NO. | TAHUN | JUMLAH PERUSAHAAN PENGEDAR |
|-----|-------|----------------------------|
| 1 | 2012 | 107 |
| 2 | 2013 | 138 |
| 3 | 2014 | 180 |
| 4 | 2015 | 102 |
| 5 | 2016 | 102 |

Sumber data: Seksi Pemanfaatan dan Pelayanan

Tabel II.8. TUKAR MENUKAR TUMBUHAN DAN SATWA LIAR TAHUN 2012-2016

| NO. | TAHUN | PERUSAHAAN / KB / TSI | TUJUAN | YANG DITUKAR | | PENUKAR | | KETERANGAN |
|-----|-------|-----------------------|-----------|---|---------------|---------|---------------|--|
| | | | | JENIS | JUMLAH (ekor) | JENIS | JUMLAH (ekor) | |
| 1 | 2012 | - | - | - | - | - | - | - |
| 2 | 2013 | - | - | - | - | - | - | - |
| 3 | 2014 | - | - | - | - | - | - | - |
| 4 | 2015 | - | - | - | - | - | - | - |
| 5 | 2016 | Jatim Park | Sinka Zoo | Leopard (<i>panthera pardus</i>) | 2 | | | Dari yang menukar Jatim Park sedang Sinka Zoo Belum menukarkan satwa |
| | | | | Bison (<i>bison bison</i>) | 2 | | | |
| | | | | Black Swan (<i>cygnus atrarus</i>) | 4 | | | |
| | | | | Blue ang Gold Macaw (<i>ara ararauna</i>) | 2 | | | |
| | | | | Racoon (<i>pracyon Lotor</i>) | 4 | | | |
| | | | | Nutria (<i>myocastor coypus</i>) | 4 | | | |

Sumber data: Seksi Pemanfaatan dan Pelayanan

Tabel II.9. KUOTA PENGAMBILAN TUMBUHAN ALAM DAN PENANGKAPAN SATWA LIAR YANG TERMASUK APPENDIX CITES
TAHUN 2016

| NO | TAHUN | NAMA JENIS | JUMLAH JENIS | KUOTA | | KETERANGAN |
|----|-------------|---------------------------------------|--------------|---------|-----------|------------|
| | | | | TANGKAP | REALISASI | |
| 1 | 2 | 3 | 4 | 5 | 6 | 7 |
| | 2016 | Ular/ Snakes | | | | |
| 1 | | <i>Naja sputatrix</i> | | 70.000 | 34.500 | Kulit |
| | | | | 200 | 0 | Hidup |
| 2 | | <i>Ptyas mucosus</i> | | 49.000 | 28.000 | Kulit |
| | | | | 200 | 0 | Hidup |
| | | Biawak/ Monitors | | | | |
| 3 | | <i>Varanus salvator</i> | | 12.500 | 3.500 | Kulit |
| | | Kura-kura/ Turtles | | | | |
| 4 | | <i>Amida cartilaginea</i> | | 125 | 125 | Hidup |
| 5 | | <i>Dogania subplana</i> | | 150 | 150 | Hidup |
| | | | | 200 | 200 | |
| | | Kelas Anthozoa (Coral/ Karang) | | | | |
| 1 | | <i>Alveopora sp.</i> | | 250 | 250 | |
| 2 | | <i>Catalaphyllia jardinei</i> | | 1.000 | 682 | |
| 3 | | <i>Caulastrea sp</i> | | 1.500 | 1.026 | |
| 4 | | <i>Cynarina lacrymalis</i> | | 500 | 327 | |
| 5 | | <i>Dendrophyllia fistula</i> | | 1.000 | 683 | |
| 6 | | <i>Euphyllia ancora</i> | | 2.000 | 1.383 | |
| 7 | | <i>Euphyllia cristata</i> | | 2.000 | 1.384 | |
| 8 | | <i>Euphyllia glabrescens</i> | | 1.000 | 685 | |
| 9 | | <i>Favia spp</i> | | 500 | 326 | |
| 10 | | <i>Favites spp</i> | | 1.000 | 682 | |
| 11 | | <i>Fungia spp</i> | | 1.500 | 1.500 | |
| 12 | | <i>Fungia (Cycloseris) sp.</i> | | 1.000 | 227 | |
| 13 | | <i>Galaxea astreata</i> | | 700 | 469 | |
| 14 | | <i>Galaxea fascicularis</i> | | 500 | 324 | |
| 15 | | <i>Goniastrea sp</i> | | 200 | 131 | |
| 16 | | <i>Goniopora lobata</i> | | 3.500 | 2.426 | |
| 17 | | <i>Goniopora sp</i> | | 3.000 | 2.084 | |
| 18 | | <i>Goniopora stokesi</i> | | 3.000 | 2.082 | |
| 19 | | <i>Heliofungia actiniformis</i> | | 4.000 | 2.782 | |

| NO | TAHUN | NAMA JENIS | JUMLAH JENIS | KUOTA | | KETERANGAN |
|----|-------|---------------------------------------|--------------|---------|-----------|------------|
| | | | | TANGKAP | REALISASI | |
| 1 | 2 | 3 | 4 | 5 | 6 | 7 |
| 20 | | <i>Heliopora coerulea</i> | | 500 | 328 | |
| 21 | | <i>Hydnophora exesa</i> | | 1.000 | 683 | |
| 22 | | <i>Hydnophora microconos</i> | | 500 | 323 | |
| 23 | | <i>Lobophyllia corymbosa</i> | | 1.000 | 685 | |
| 24 | | <i>Lobophyllia sp</i> | | 1.000 | 686 | |
| 25 | | <i>Montastrea spp</i> | | 800 | 538 | |
| 26 | | <i>Montipora spp</i> | | 250 | 163 | |
| 27 | | <i>Mycedium sp</i> | | 500 | 331 | |
| | | <i>Mycedium elephantotus</i> | | 0 | 0 | |
| 28 | | <i>Nemanzophyllia turbida</i> | | 1.000 | 681 | |
| 29 | | <i>Pectinia sp</i> | | 200 | 123 | |
| 30 | | <i>Physogyra lichtensteini</i> | | 1.000 | 685 | |
| 31 | | <i>Plerogyra sinuosa</i> | | 2.500 | 1.728 | |
| | | <i>Plerogyra turbida</i> | | 0 | 0 | |
| 32 | | <i>Polyphillia talpina</i> | | 1.000 | 686 | |
| 33 | | <i>Porites spp</i> | | 3.000 | 2.082 | |
| 34 | | <i>Scolymia vitiensis</i> | | 200 | 130 | |
| 35 | | <i>Trachyphyllia geoffroyi</i> | | 2.500 | 1.728 | |
| 36 | | <i>Tubastrea sp</i> | | 1.000 | 684 | |
| 37 | | <i>Tubipora musica</i> | | 500 | 326 | |
| 38 | | <i>Turbinaria peltata</i> | | 1.000 | 680 | |
| 39 | | <i>Turbinaria sp</i> | | 500 | 323 | |
| 40 | | <i>Wellsophyllia radiata</i> | | 500 | 327 | |
| 41 | | <i>Order scleractinia</i> | | 100.000 | 69.977 | |
| 42 | | <i>Order scleractinia (Live Rock)</i> | | 50.000 | 34.976 | |

Sumber data: Seksi Pemanfaatan dan Pelayanan

Tabel II.10. KUOTA PENGAMBILAN TUMBUHAN ALAM DAN PENANGKAPAN SATWA LIAR YANG TERMASUK NON APPENDIX CITES TAHUN 2016

| NO. | TAHUN | NAMA JENIS | JUMLAH JENIS | KUOTA | | KETERANGAN |
|-----|-------------|---------------------------------|--------------|---------|-----------|------------|
| | | | | TANGKAP | REALISASI | |
| 1 | 2 | 3 | 4 | 5 | 6 | 7 |
| | 2016 | | | | | |
| 1 | | <i>Acrochordus granatus</i> | | 200 | 200 | Hidup |
| 2 | | <i>Acrochordus javanicus</i> | | 4.600 | 3.300 | Kulit |
| | | | | 400 | 0 | Hidup |
| 3 | | <i>Ahaetulla prasina</i> | | 2.000 | 1.200 | Hidup |
| 4 | | <i>Boiga cynodon</i> | | 100 | 100 | Hidup |
| 5 | | <i>Boiga dendrophila</i> | | 300 | 300 | Kulit |
| | | | | 700 | 700 | Hidup |
| 6 | | <i>Boiga nigriceps</i> | | 20 | 20 | Hidup |
| 7 | | <i>Bungarus flaviceps</i> | | 50 | 50 | Hidup |
| 8 | | <i>Caloselasma rhodostoma</i> | | 70 | 70 | Hidup |
| 9 | | <i>Cerberus rhyncops</i> | | 14.900 | 8.200 | Kulit |
| | | | | 100 | 100 | Hidup |
| 10 | | <i>Cylindrophis rufus</i> | | 120 | 120 | Hidup |
| 11 | | <i>Daboia russeli</i> | | 50 | 50 | Hidup |
| 12 | | <i>Elaphe radiata</i> | | 9.500 | 5.450 | Kulit |
| | | | | 500 | 500 | Hidup |
| 13 | | <i>Enhydris enhydris</i> | | 300 | 300 | Kulit |
| | | | | 700 | 700 | Hidup |
| 14 | | <i>Homalopsis buccata</i> | | 9.500 | 4.925 | Kulit |
| | | | | 500 | 500 | Hidup |
| 15 | | <i>Orthriophis taeniurus</i> | | 50 | 50 | Hidup |
| 16 | | <i>Ptyas carinatus</i> | | 10 | 10 | Hidup |
| 17 | | <i>Ptyas korros</i> | | 200 | 0 | Kulit |
| | | | | 600 | 300 | Hidup |
| 18 | | <i>Trimeresurus insularis</i> | | 240 | 0 | |
| 19 | | <i>Xenochrophis melanzostus</i> | | 400 | 400 | Hidup |
| 20 | | <i>Xenopeltis unicolor</i> | | 300 | 300 | Kulit |
| | | | | 600 | 600 | Hidup |
| 21 | | <i>Brochocela jubata</i> | | 500 | 0 | Hidup |
| 22 | | <i>Eutropis rudis</i> | | 500 | 0 | |

| NO. | TAHUN | NAMA JENIS | JUMLAH JENIS | KUOTA | | KETERANGAN |
|-----|-------|------------------------------------|--------------|------------|-----------|------------|
| | | | | TANGKAP | REALISASI | |
| 1 | 2 | 3 | 4 | 5 | 6 | 7 |
| 23 | | <i>Gonocephalus chameleontinus</i> | | 500 | 0 | Hidup |
| 24 | | <i>Pseudocolates tympanistriga</i> | | 100 | 0 | Hidup |
| 25 | | <i>Cosymbotus platyurus</i> | | 5.000 | 5.000 | Hidup |
| 26 | | <i>Gehyra mutilata</i> | | 5.000 | 2.000 | Hidup |
| 27 | | <i>Gekko gecko</i> | | 6.000 | 6.000 | Hidup |
| 28 | | <i>Gekko monarchus</i> | | 200 | 0 | Hidup |
| 29 | | <i>Gekko smithi</i> | | 500 | 0 | Hidup |
| 30 | | <i>Hemidactylus frenatus</i> | | 9.000 | 0 | Hidup |
| 31 | | <i>Hemiphyrodactylus typus</i> | | 1.000 | 0 | Hidup |
| 32 | | <i>Ptychozoon kuhli</i> | | 3.500 | 0 | Hidup |
| 33 | | <i>Bufo asper</i> | | 250 | 0 | Hidup |
| 34 | | <i>Bufo melanostictus</i> | | 1.500 | 0 | Hidup |
| 35 | | <i>Fejervarya cancrivora</i> | | 15.132.500 | 0 | |
| 36 | | <i>Fejervarya limnocharis</i> | | 500 | 0 | |
| 37 | | <i>Hylarana chalconota</i> | | 500 | 0 | Hidup |
| 38 | | <i>Hylarana erythraea</i> | | 1.500 | 0 | Hidup |
| 39 | | <i>Hylarana nicobariensis</i> | | 1.500 | 0 | Hidup |
| 40 | | <i>Kaloula baleata</i> | | 150 | 0 | Hidup |
| 41 | | <i>Limnonectes kuhlii</i> | | 100 | 0 | Hidup |
| 42 | | <i>Megophrys montana</i> | | 500 | 0 | Hidup |
| 43 | | <i>Polypedates leucomystax</i> | | 1.500 | 0 | Hidup |
| 44 | | <i>Rhacophorus reindwardtii</i> | | 1.000 | 0 | Hidup |
| | | Kelas Insekta | | | | |
| 1 | | <i>Aegus acuminatus</i> | | 100 | 0 | ekor |
| 2 | | <i>Aegus parallelus</i> | | 100 | 0 | ekor |
| 3 | | <i>Dorcus parryi</i> | | 50 | 0 | ekor |
| 4 | | <i>Dorcus taurus</i> | | 50 | 0 | ekor |
| 5 | | <i>Hexarthrius rinhoceros</i> | | 50 | 0 | ekor |
| 6 | | <i>Odontolabis bellicosa</i> | | 50 | 0 | ekor |
| 7 | | <i>Prosopocoilus astacoides</i> | | 50 | 0 | ekor |
| 8 | | <i>Prosopocoilus mohnikei</i> | | 50 | 0 | ekor |
| 9 | | <i>Prosopocoilus zebra</i> | | 50 | 0 | ekor |
| 10 | | <i>Blabephorus pinguis</i> | | 25 | 0 | ekor |
| 11 | | <i>Chalcosoma caucasus</i> | | 200 | 0 | ekor |

| NO. | TAHUN | NAMA JENIS | JUMLAH JENIS | KUOTA | | KETERANGAN |
|-----|-------|---------------------------------|--------------|---------|-----------|------------|
| | | | | TANGKAP | REALISASI | |
| 1 | 2 | 3 | 4 | 5 | 6 | 7 |
| 12 | | <i>Dipelicus cantori</i> | | 50 | 0 | ekor |
| 13 | | <i>Heliocopris bucephalus</i> | | 50 | 0 | ekor |
| 14 | | <i>Glycosia tricolor</i> | | 50 | 0 | ekor |
| 15 | | <i>Mycteristes rhinophyllus</i> | | 25 | 0 | ekor |
| 16 | | <i>Plectrone tritis</i> | | 25 | 0 | ekor |
| 17 | | <i>Fruhstorferia javanus</i> | | 50 | 0 | ekor |
| 18 | | <i>Rosalia laeta</i> | | 25 | 0 | ekor |
| 19 | | <i>Chrysochroa buqueti</i> | | 25 | 0 | ekor |
| 20 | | <i>Chrysochroa fulminans</i> | | 25 | 0 | ekor |
| 21 | | <i>Eurycnema versirubra</i> | | 50 | 0 | ekor |
| 22 | | <i>Catacanthus incarnatus</i> | | 100 | 0 | ekor |
| 23 | | <i>Millonia rawakensis</i> | | 100 | 0 | ekor |
| 24 | | <i>Atrophaneura luchti</i> | | 50 | 0 | ekor |
| 25 | | <i>Atrophaneura nox</i> | | 25 | 0 | ekor |
| 26 | | <i>Papilio memnon</i> | | 50 | 0 | ekor |
| 27 | | <i>Papilio paris</i> | | 50 | 0 | ekor |
| 28 | | <i>Papilio peranthus</i> | | 25 | 0 | ekor |
| 29 | | <i>Delias belisama</i> | | 50 | 0 | ekor |
| 30 | | <i>Delias fruhstorferi</i> | | 25 | 0 | ekor |
| 31 | | <i>Idea stollii</i> | | 50 | 0 | ekor |
| 32 | | <i>Actias maenas</i> | | 50 | 0 | ekor |
| 33 | | <i>Antheraera frithi</i> | | 50 | 0 | ekor |
| 34 | | <i>Attacus atlas</i> | | 50 | 0 | ekor |
| 35 | | <i>Samia insularis</i> | | 50 | 0 | ekor |
| 43 | | <i>Actias maenas</i> | | 50 | 0 | ekor |
| 44 | | <i>Antheraera frithi</i> | | 50 | 0 | ekor |
| 45 | | <i>Attacus atlas</i> | | 50 | 0 | ekor |
| 46 | | <i>Samia insularis</i> | | 50 | 0 | ekor |

Sumber data: Seksi Pemanfaatan dan Pelayanan

Tabel II.11. REALISASI PEMANFAATAN TUMBUHAN DAN SATWA LIAR KE LUAR NEGERI TAHUN 2016

| NO | TAHUN | NAMA ILMIAH | NAMA INGGRIS | NAMA INDONESIA | REALISASI |
|----|-------|-------------|--------------|----------------|-----------|
| | - | - | - | - | - |

Sumber data: Seksi Pemanfaatan dan Pelayanan

Tabel II.12. JUMLAH LEMBAGA KONSERVASI PER BIDANG KSDA SAMPAI TAHUN 2016

| NO. | BIDANG KSDA | KEBUN BINATANG | TAMAN SAFARI | TAMAN SATWA | TAMAN SATWA KHUSUS | MUSEUM ZOOLOGI | PUSAT REHABILITASI SATWA |
|-----|----------------------|----------------|--------------|-------------|--------------------|----------------|--------------------------|
| 1 | Bidang Ksda Wil. II | 1 | 0 | 1 | 0 | 0 | 0 |
| 2 | Bidang Ksda Wil. III | 0 | 1 | 4 | 0 | 1 | 1 |

Sumber data: Bidang KSDA Wil. II dan III, Seksi pemanfaatan dan Pelayanan

III. PENYIDIKAN DAN PENGAMANAN HUTAN

Tabel III.1. REKAPITULASI GANGGUAN DAN KERUSAKAN HUTAN TAHUN 2012 - 2016

| NO | JENIS GANGGUAN/KERUSAKAN | TAHUN | LUAS (HA) | TGGK/PTG/BTG/LBR | M2 | BARANG (BH/UNIT) SATWA (EKOR/BTR TELUS) | ROTAN BTG/KG/LKAT | KK | LOBANG | KELOMPOK | ORANG | KERUGIAN (Rp) |
|----|--------------------------|-------|-----------|------------------|----|---|----------------------|----|--------|----------|-------|------------------|
| 1 | 2 | 3 | 4 | 5 | 6 | 7 | 8 | 9 | 10 | 11 | 12 | 13 |
| 1 | Peredaran(TSL) | 2012 | | | | <ul style="list-style-type: none"> - Elang Jawa (<i>Spizaetus bartelsii</i>) 1 ekor - Elang Ular Bido (<i>Spilornis chaeela</i>) 1 ekor - Elang Hitam (<i>Ictinaetus malayensis</i>) 1 ekor - Kakatua jambul kuning (<i>Cacatua sulphurea</i>) 1 ekor - Musang air (<i>Cygnogale benetii</i>) 1 ekor - Elang Bondol (<i>Haliasturindus</i>) 1 ekor - 2 kontainer uk 40' biota laut - Ular Sanca Bodo (<i>Phyton molurus</i>) 3 ekor - Penyu sisik (<i>Eretmochelys imbricate</i>) 1 ekor - Alap-alap sapi (Falco moluccensis) 2 ekor - Elang Alap Cina (Accipiter soloensis) 1 ekor - Kukang Jawa (Nycticebus coucang javanicus) 1 ekor - Julang emas (<i>Aceros undulatus</i>) 1 ekor - 288 ekor daging trenggiling beku - 5 buah paruh burung kangkareng/ enggang (<i>Buceirotide</i>) | | | | | | |

| NO | JENIS GANGGUAN/KERUSAKAN | TAHUN | LUAS (HA) | TGGK/PTG/BTG/LBR | M2 | BARANG (BH/UNIT) SATWA (EKOR/BTR TELUS) | ROTAN BTG/KG/LKAT | KK | LOBANG | KELOMPOK | ORANG | KERUGIAN (Rp) |
|----|-----------------------------|-------|-----------|---|----|---|---|--------|--------|----------|------------|------------------|
| 1 | 2 | 3 | 4 | 5 | 6 | 7 | 8 | 9 | 10 | 11 | 12 | 13 |
| 2 | Pencurian kayu | 2013 | | hasil hutan kayu 20 kontainer kayu meranti - 586 batang = 3.021,45 m3 | | | | | | | | |
| 1 | Pencurian hasil hutan (TSL) | | | | | | Kayu | Batang | | | Perorangan | |
| 2 | Peredaran(TSL) | | | | | | Binturong 1 Ekor | | | | Perorangan | |
| 3 | Pencurian hasil hutan (TSL) | | | | | | Kayu | Batang | | | Perorangan | |
| 4 | Peredaran(TSL) | 2014 | | | | Daging trenggiling 16 ekor sisik trenggiling 4,210 kg Sisik trenggiling Kering 2,73 kg Organ Tubuh 3,83 kg Usus 2,29 kg Ular Sanca Kembang 1 Unit timbangan 1 Unitprezzer merk media 10 buah keranjang 62 jaring plastik 1 buah ember besar | | | | | Perorangan | |
| 1 | Peredaran(TSL) | | | | | | - jelarang 2 ekor - Lutung jawa 1 ekor - Alap-alap ekor Jambul 2 - Elang Bido 2 ekor - Alap-alap Kestrel/Alap-alap macan 2 ekor | | | | Perorangan | |
| 2 | Peredaran(TSL) | | | | | | - Buaya Muara 7 ekor - Burung Pecuk 2 ekor - Nuri Meram Kepala hitam 1 ekor - Kasuari 1 ekor | | | | Perorangan | |

| NO | JENIS GANGGUAN/KERUSAKAN | TAHUN | LUAS (HA) | TGGK/PTG/BTG/LBR | M2 | BARANG (BH/UNIT) SATWA (EKOR/BTR TELUS) | ROTAN BTG/KG/LKAT | KK | LOBANG | KELOMPOK | ORANG | KERUGIAN (Rp) | |
|----|--------------------------|-------|-----------|------------------|----|---|----------------------|----|--------|----------|------------|------------------|--|
| 1 | 2 | 3 | 4 | 5 | 6 | 7 | 8 | 9 | 10 | 11 | 12 | 13 | |
| 3 | Peredaran(TSL) | 2015 | | | | - KLM Indonesia Abadi bobot 6 GT - Dokumen KLM Indonesia Abadi - 160 karung satwa dilindungi jenis Troka/Susur Bundar keadaan mati | | | | | Perorangan | | |
| 1 | Peredaran(TSL) | | | | | - lutung jawa 1 ekor - kakatua seram 1 ekor - kangkareng perut putih 2 ekor - kakatua kecil jambul kuning 2 ekor - nuri merah kepala hitam 1 ekor - kandang kawat warna hitam 1 bh - kandang burung dari bambu 1 bh - Keranjang plastik warna putih 1 bh - sarung tangan warna merah 1 bh | | | | | Perorangan | | |
| 2 | Peredaran (TSL) | | | | | - kakatua putih jambul kuning 2 ekor - burung bayan 2 ekor - nuri merah kepala hitam 3 ekor - burung cendrawasih 1 ekor | | | | | | Perorangan | |
| 3 | Peredaran(TSL) | | | | | - lutung jawa 5 ekor - kadang satwa kawat warna putih & merah muda 2 buah - Hp merk sony model C2105 1 buah - Hp merk Nokia model 105 1 buah | | | | | | Perorangan | |
| 4 | Peredaran(TSL) | | | | | - sepeda motor beat 1 unit - kijang 1 ekor - senjata rakita 1 buah - amunisi kaliber 5,5 mm 1 buah - lampu senter 1 buah | | | | | | Perorangan | |

| NO | JENIS GANGGUAN/KERUSAKAN | TAHUN | LUAS (HA) | TGGK/PTG/BTG/LBR | M2 | BARANG (BH/UNIT) SATWA (EKOR/BTR TELUS) | ROTAN BTG/KG/LKAT | KK | LOBANG | KELOMPOK | ORANG | KERUGIAN (Rp) |
|----|--------------------------|-------------|-----------|------------------|----|--|----------------------|----|--------|----------|------------|------------------|
| 1 | 2 | 3 | 4 | 5 | 6 | 7 | 8 | 9 | 10 | 11 | 12 | 13 |
| 1 | Peredaran (TSL) | 2016 | | | | 11 ekor anakan merak hijau 7 ekor ular sanca pithon morulus 1 ekor biawak anakan abu 2 buah kandang kawat 1 buah kotak kontener warna hijau 1 buah kotak kontener warna biru 1 buah kandang / merk gex | | | | | Perorangan | |

Sumber data: Seksi Perlindungan Pengawetan dan Perpetaan

Tabel III.2. KERUSAKAN HUTAN AKIBAT PERAMBAHAN/PEMUKIMAN LIAR, PERLADANGAN LIAR, TAMBANG TAHUN 2012-2016

| NO. | NAMA KAWASAN | TAHUN | PERAMBAHAN/PEMUKIMAN LIAR | | | PERLADANGAN LIAR | | | PERKIRAAN TAMBANG TANPA IJIN | | |
|-----|--------------------------|-------|---------------------------|----|-----|------------------|----|-----|------------------------------|--------|--------|
| | | | HEKTAR | KK | ORG | HEKTAR | KK | ORG | HEKTAR | LOKASI | ORG/KL |
| 1 | CA Gua Nglirip | 2012 | 3,00 | 0 | 0 | 0 | 0 | 0 | 0 | 0 | 0 |
| 2 | CA/SM Pulau Bawean | | 4,00 | 0 | 6 | 0 | 0 | 0 | 0 | 0 | 0 |
| 3 | CA Gunung Abang | | 2,50 | 0 | 0 | 0 | 0 | 0 | 0 | 0 | 0 |
| 4 | CA Pancur Ijen I dan II | | 3,97 | 0 | 0 | 0 | 0 | 0 | 0 | 0 | 0 |
| 5 | CA Janggangan Rogojampi | | 0,80 | 0 | 0 | 0 | 0 | 0 | 0 | 0 | 0 |
| | TWA Gunung Baung | | 17,00 | 0 | 0 | 0 | 0 | 0 | 0 | 0 | 0 |
| 1 | CA/SM Pulau Bawean | 2013 | 4,00 | 0 | 6 | 0 | 0 | 0 | 0 | 0 | 0 |
| 2 | CA Gunung Abang | | 2,00 | 0 | 0 | 0 | 0 | 0 | 0 | 0 | 0 |
| 3 | CA Janggangan Rogojampi | | 0,80 | | | | | | | | |
| 1 | CA/SM Pulau Bawean | 2014 | 4,00 | 0 | 6 | 0 | 0 | 0 | 0 | 0 | 0 |
| 2 | CA Gunung Abang | | 3,00 | 0 | 0 | 0 | 0 | 0 | 0 | 0 | 0 |
| 3 | CA Janggangan Rogo Jampi | | 0,80 | | | | | | | | |
| 1 | CA Gunung Abang | 2015 | 5,00 | 0 | 0 | 0 | 0 | 0 | 0 | 0 | 0 |
| 1 | CA Gunung Abang | 2016 | 5,00 | 0 | 0 | 0 | 0 | 0 | 0 | 0 | 0 |

Sumber data: Bidang KSDA Wilayah I,II, III

Tabel III.3. GANGGUAN DAN KERUSAKAN HUTAN AKIBAT PENCURIAN HASIL HUTAN (TSL) DAN ILLEGAL LOGGING TAHUN 2012-2016

| NO. | UNIT KERJA | TAHUN | PENCURIAN HASIL HUTAN (TUMBUHAN & SATWA LIAR) | | | ILLEGAL LOGGING | | | |
|-----|------------------------------------|-------|---|---|--|-----------------|--------|--|---|
| | | | TUMBUHAN M3/BTG | SATWA (EKOR) | BAGIAN TUBUH SATWA (BTR TELOR/PCS/LEMBAR KULIT) | JUMLAH KASUS | PELAKU | BARANG BUKTI | |
| | | | | | | | | KAYU LBR BTG, (M3) | PERALATAN |
| 1 | 2 | 3 | 4 | 5 | 6 | 7 | 8 | 9 | 10 |
| 1 | Bidang KSDA Wil.II Gresik Surabaya | 2012 | | <ul style="list-style-type: none"> - Elang Jawa (<i>Spizaetus bartelsii</i>) 1 ekor - Elang Ular Bido (<i>Spilornis chaeela</i>) 1 ekor - Elang Hitam (<i>Ictinaetus malayensis</i>) 1 ekor - Kakatua jambul kuning (<i>Cacatua sulphurea</i>) 1 ekor - Musang air (<i>Cygnogale benetii</i>) 1 ekor - Elang Bondol (<i>Haliasturindus</i>) 1 ekor - 2 kontainer uk 40' biota laut - Ular Sanca Bodo (<i>Phyton molurus</i>) 3 ekor - Penyu sisik (<i>Eretmochelys imbricate</i>) 1 ekor - Alap-alap sapi (<i>Falco moluccensis</i>) 23kor - Elang Alap Cina (<i>Accipiter soloensis</i>) 1 ekor - Kukang Jawa (<i>Nycticebus coucang javanicus</i>) 1 ekor | <ul style="list-style-type: none"> - 288 ekor daging trenggiling beku - 5 buah paruh burung kangkareng/ enggang (<i>Buceirotide</i>) | 2 | 2 | <ul style="list-style-type: none"> hasil hutan kayu kayu meranti | <ul style="list-style-type: none"> 20 kontainer - 586 batang = 3.021,45 m3 |
| 2 | Bidang KSDA Wil.III Jember | | | | <ul style="list-style-type: none"> - Julang emas (<i>Aceros undulatus</i>) 1 ekor | | | <ul style="list-style-type: none"> - Kayu rimba campur sebanyak 995 batang = 10,410 m | <ul style="list-style-type: none"> - 1 (satu) unit kendaraan roda 4 /Truk Nopol N-8065-UT berikut STNK - 1 (satu) bendel FAKO - 2 (dua) bendel srt ijin terbang kayu rakyat. - 2 (dua) bendel SKSKB - 1 (satu) bendel SKAU |

| NO. | UNIT KERJA | TAHUN | PENCURIAN HASIL HUTAN (TUMBUHAN & SATWA LIAR) | | | ILLEGAL LOGGING | | | |
|-----|----------------------------|-------|---|---|---|-----------------|--------|----------------------|--|
| | | | TUMBUHAN M3/BTG | SATWA (EKOR) | BAGIAN TUBUH SATWA (BTR TELOR/PCS/LEMBAR KULIT) | JUMLAH KASUS | PELAKU | BARANG BUKTI | |
| | | | | | | | | KAYU LBR BTG, (M3) | PERALATAN |
| 1 | 2 | 3 | 4 | 5 | 6 | 7 | 8 | 9 | 10 |
| 1 | Bidang KSDA Wil.II Gresik | 2013 | | 1 ekor Binturong (<i>Arctictis binturong</i>) | | 1 | 1 | 2 pohon jati | chainsaw |
| 2 | Bidang KSDA Wil.II Gresik | | | | | 1 | 1 | | |
| 3 | Bidang KSDA Wil.II Gresik | | | | | 1 | 1 | 6 tonggak kayu laban | |
| 4 | Bidang KSDA Wil.III Jember | | | 1 ekor <i>Python reticulatus</i> 4 kantong | 16 ekor daging trenggiling 1 Unit 4,210 kg sisik trenggiling basah 1 buah 2,73 kg sisik trenggiling kering 10 buah 3,83 kg organ trenggiling 62 buah 2,29 kg usus beku trenggiling 1 buah | 1 | 1 | | timbangan plastik freezer midea keranjang jaring timba |
| 1 | Bidang KSDA Wil.III Jember | 2014 | | - Jelarang 2 ekor - Lutung jawa 1 ekor - Alap-alap ekor Jambul 2 ekor - Elang Bido 2 ekor - Alap-alap Kestrel/Alap-alap Macan 2 ekor | | 1 | 1 | | |
| 2 | Bidang KSDA Wil.III Jember | | | - Buaya Muara 7 ekor - Burung Pecuk 2 ekor - Nuri Merah Kepala Hitam 1 ekor - Kasuari 1 ekor | | 1 | 1 | | |
| 3 | Bidang KSDA Wil.III Jember | | | - 160 karung satwa dilindungi jenis Susur Bundar keadaan mati | | 1 | 1 | | - KLM Indonesia Abadi bobot 6 GT dan Dokumen Indonesia Abadi |
| 1 | Bidang KSDA Wil.III Jember | 2015 | | - lutung jawa 1 ekor - kakatua seram 1 ekor - kangkareng perut putih 2 ekor - kakatua kecil jambul kuning 2 ekor - nuri merah kepala hitam 1 ekor - kandang kawat warna hitam 1 bh - kandang burung dari bambu 1 bh | | | 1 | | - Keranjang plastik warna putih 1 bh - sarung tangan warna merah 1 bh |
| 2 | Bidang KSDA Wil.II Gresik | | | - kakatua putih jambul kuning 2 ekor - burung bayan 2 ekor - nuri merah kepala hitam 3 ekor - burung cendrawasih 1 ekor | | | 1 | | |

| NO. | UNIT KERJA | TAHUN | PENCURIAN HASIL HUTAN (TUMBUHAN & SATWA LIAR) | | | ILLEGAL LOGGING | | | |
|-----|-----------------------------|-------|---|--|--|-----------------|--------|--------------------|--|
| | | | TUMBUHAN M3/BTG | SATWA (EKOR) | BAGIAN TUBUH SATWA (BTR TELOR/PCS/LEMBAR KULIT) | JUMLAH KASUS | PELAKU | BARANG BUKTI | |
| | | | | | | | | KAYU LBR BTG, (M3) | PERALATAN |
| 1 | 2 | 3 | 4 | 5 | 6 | 7 | 8 | 9 | 10 |
| 3 | Bidang KSDA Wil.III Jember | 2016 | | - lutung jawa 5 ekor | | | 1 | | - Hp merk sony model C2105 1 buah |
| 4 | Bidang KSDA Wil.III Jember | | | - kadang satwa kawat warna putih & merah muda 2 buah | | | 1 | | - Hp merk Nokia model 105 1 buah |
| | | | | - kijang 1 ekor | | | | | - sepeda motor beat 1 unit - senjata rakita 1 buah - amunisi kaliber 5,5 mm 1 buah - lampu senter 1 buah |
| 2 | Bidang KSDA Wil. III Jember | | | 11 ekor anakan merak hijau 7 ekor ular sanca pithon morulus 1 ekor biawak anakan abu | | | 1 | | Keterangan - 2 buah kandang kawat - 1 buah kotak kontener wrn hijau - 1 buah kotak kontener wrn biru - 1 buah kandang merk gex |

Sumber data: Bidang KSDA Wilayah I,II, III

TABEL III.4. REKAPITULASI PERKARA TAHUN 2012-2016

| TAHUN | PROSES YUSTISI | KATEGORI KASUS | | | | | JUMLAH |
|-------|----------------|-----------------|------------|-----|---------------------|-----------|--------|
| | | ILLEGAL LOGGING | PERAMBAHAN | TSL | PENAMBANGAN ILLEGAL | KEBAKARAN | |
| 1 | 2 | 3 | 4 | 5 | 6 | 7 | 8 |
| 2012 | Kasus | 3 | 0 | 7 | 0 | 0 | 10 |
| | Non Yustisi | 0 | 0 | 0 | 0 | 0 | 0 |
| | Lidik | 3 | 0 | 6 | 0 | 0 | 9 |
| | Sidik | 3 | 0 | 6 | 0 | 0 | 9 |
| | SP3 | 1 | 0 | 0 | 0 | 0 | 1 |
| | P21 | 0 | 0 | 1 | 0 | 0 | 1 |
| | Tunggakan | 2 | 0 | 6 | 0 | 0 | 8 |
| 2013 | Kasus | 4 | 0 | 2 | 0 | 0 | 4 |
| | Non Yustisi | 0 | 0 | 0 | 0 | 0 | 0 |
| | Lidik | 0 | 0 | 0 | 0 | 0 | 0 |
| | Sidik | 0 | 0 | 0 | 0 | 0 | 0 |
| | SP3 | 0 | 0 | 0 | 0 | 0 | 0 |
| | P21 | 2 | 0 | 0 | 0 | 0 | 2 |
| | Tunggakan | 2 | 0 | 2 | 0 | 0 | 4 |
| 2014 | Kasus | 0 | 0 | 3 | 0 | 0 | 3 |
| | Non Yustisi | 0 | 0 | 0 | 0 | 0 | 0 |
| | Lidik | 0 | 0 | 1 | 0 | 0 | 1 |
| | Sidik | 0 | 0 | 0 | 0 | 0 | 0 |
| | SP3 | 0 | 0 | 0 | 0 | 0 | 0 |
| | P21 | 0 | 0 | 3 | 0 | 0 | 3 |
| | Tunggakan | 0 | 0 | 1 | 0 | 0 | 1 |
| 2015 | Kasus | 0 | 0 | 3 | 0 | 0 | 4 |
| | Non Yustisi | 0 | 0 | 0 | 0 | 0 | 0 |
| | Lidik | 0 | 0 | 1 | 0 | 0 | 1 |
| | Sidik | 0 | 0 | 0 | 0 | 0 | 0 |
| | SP3 | 0 | 0 | 0 | 0 | 0 | 0 |
| | P21 | 0 | 0 | 3 | 0 | 0 | 3 |
| | Tunggakan | 0 | 0 | 0 | 0 | 0 | 0 |

| TAHUN | PROSES YUSTISI | KATEGORI KASUS | | | | | JUMLAH |
|-------|----------------|-----------------|------------|-----|------------------------|-----------|--------|
| | | ILLEGAL LOGGING | PERAMBAHAN | TSL | PENAMBANGAN ILLEGAL | KEBAKARAN | |
| 1 | 2 | 3 | 4 | 5 | 6 | 7 | 8 |
| 2016 | Kasus | 0 | 0 | 1 | 0 | 0 | 1 |
| | Non Yustisi | 0 | 0 | 0 | 0 | 0 | 0 |
| | Lidik | 0 | 0 | 0 | 0 | 0 | 0 |
| | Sidik | 0 | 0 | 0 | 0 | 0 | 0 |
| | SP3 | 0 | 0 | 0 | 0 | 0 | 0 |
| | P21 | 0 | 0 | 1 | 0 | 0 | 1 |
| | Tunggakan | 0 | 0 | 0 | 0 | 0 | 0 |

Sumber data : Seksi Perlindungan Pengawetan dan Perpetaan

TABEL III.5. PERSONIL PENGAMANAN HUTAN TAHUN 2016

| NO | POLHUT | | | | PPNS |
|----|--------|-------|--------------|--------|------|
| | POLHUT | SPORC | CALON POLHUT | JUMLAH | |
| 1 | 67 | 0 | 0 | 67 | 12 |

Sumber data: Sub Bagian Umum

TABEL III.6. JUMLAH SENJATA API DAN ALAT KOMUNIKASI TAHUN 2016

| NO | SENJATA API | | | | AMUNISI | | | LEMARI SENJATA API | ALAT KOMUNIKASI | | | |
|----|-------------|---------------|-------|-----------------|---------|---------------|-------|--------------------------|-----------------|----|-----|------------|
| | GENGGAM | LARAS PANJANG | | SENJATA BIUS | GENGGAM | LARAS PANJANG | | | RADIO | HT | SSB | HP SATELIT |
| | | PM1-A1 | MOLOT | | | PM1-A1 | MOLOT | | | | | |
| 1 | 6 | 25 | 0 | 0 | 497 | 369 | 0 | 4 | 6 | 9 | 0 | 0 |

Sumber data: Sub Bagian Umum

TABEL III.7. JUMLAH ALAT TRANSPORTASI DAN ALAT NAVIGASI TAHUN 2016

| NO | RODA EMPAT | RODA DUA | ALAT TRANSPORTASI (UNIT) | | | | | ALAT NAVIGASI (UNIT) | | | | |
|----|------------|----------|------------------------------|----------------|----------------|----------------|----------------|-------------------------|-----|--------|--------|-----------|
| | | | KENDARAAN PATROLI AIR (UNIT) | | | | | KAPAL KAYU (25 m) | GPS | KOMPAS | KAMERA | BINOKULER |
| | | | UKURAN 6,5 m | UKURAN 11 m | UKURAN 14 m | UKURAN 16 m | UKURAN 36 m | | | | | |
| 1 | 10 | 33 | 0 | 0 | 0 | 0 | 0 | 1 | 21 | 0 | 0 | 4 |

Sumber data: Sub Bagian Umum

TABEL III.8. JUMLAH ALAT TRANSPORTASI DARAT, AIR DAN UDARA TAHUN 2016

| NO | KENDARAAN PATROLI DARAT (UNIT) | | | | PENGENDALI OPERASI | | KENDARAAN PATROLI AIR (UNIT) | | | | | KAPAL KAYU (25 M) | PERAHU KARET | PESAWAT TRIKE |
|----|--------------------------------|-------|----------|-------|--------------------|---------|------------------------------|--------|--------|--------|--------|-------------------|--------------|---------------|
| | RODA EMPAT | | RODA DUA | | | | UKURAN | UKURAN | UKURAN | UKURAN | UKURAN | | | |
| | POLHUT | SPORC | POLHUT | SPORC | JEEP | MINIBUS | 6,5 M | 11 M | 14 | 16 | 36 | | | |
| 1 | 10 | 0 | 29 | 3 | 0 | 0 | 0 | 0 | 0 | 0 | 0 | 1 | 0 | 0 |

Sumber data: Sub Bagian Umum

TABEL III.9. SUMBER DAYA MANUSIA PENGENDALIAN KEBAKARAN HUTAN TAHUN 2016

| NO | DAOPS | | | NON DAOPS | | | MPA PERSONIL |
|----|-------|----------|-------|-----------|----------|-------|--|
| | REGU | PERSONIL | SMART | REGU | PERSONIL | SMART | |
| 1 | 0 | 0 | 0 | 2 | 30 | 2 | 50 orang (MPA Desa Manggis) |
| 2 | 2 | 40 | 0 | 0 | 0 | 0 | 40 orang (MPA Ijen Lestari) |
| 3 | 2 | 90 | 0 | 0 | 0 | 0 | 90 orang (MPA Rengganis Barat dan MPA Rengganis Timur) |

Sumber data: Seksi Perlindungan Pengawetan dan Perpetaan

Tabel III.10. HASIL PELAKSANAAN PENGAMANAN HUTAN TAHUN 2012-2016

| NO | RINCIAN | TAHUN | OPERASI FUNGSIONAL | SATUAN |
|----|---|-------|--|---|
| 1 | 2 | 4 | 5 | 6 |
| 1 | Perkara - Kasus - Tersangka - P21 - Vonis | 2012 | 10 11 2 1 | Kasus orang orang orang |
| 2 | Barang Bukti Temuan Elang Jawa (<i>Spizaetus bartelsii</i>) Elang Ular Bido(<i>Spilornis chaeela</i>) Elang Hitam (<i>Ictinaetus malayensis</i>) Kakatua jambul kuning (<i>Cacatua sulphurea</i>) Musang air (<i>Cygnogale benetii</i>) Elang Bondol (<i>Haliasturindus</i>) kontainer uk 40' biota laut Ular Sanca Bodo Penyu sisik (<i>Eretmochelys imbricate</i>) Alap-alap sapi (Falco moluccensis) Elang Alap Cina (Accipiter soloensis) Kukang Jawa (<i>Nycticebus coucang javanicus</i>) daging trenggiling beku paruh burung kangkareng/enggang (<i>Buceirotide</i>) Julang emas (<i>Aceros undulatus</i>) hasil hutan kayu Meranti Kayu rimba campur sebanyak kendaraan roda 4/Truk Nopol N-8065-UT berikut STNK FAKO srt ijin tebang kayu rakyat SKSKB SKAU | | 1 1 1 1 1 1 2 3 1 2 1 1 288 5 1 20 586 995 1 1 2 2 1 | ekor ekor ekor ekor ekor ekor buah ekor ekor ekor ekor ekor ekor ekor ekor ekor ekor kontainer batang batang unit bendel bendel bendel bendel |

| NO | RINCIAN | TAHUN | OPERASI FUNGSIONAL | SATUAN |
|----|--|-------|--|--|
| 1 | 2 | 4 | 5 | 6 |
| 1 | Perkara - Kasus - Tersangka - P21 - Vonis | 2013 | 4 4 2 2 | Kasus orang orang orang |
| 2 | Barang Bukti Temuan - Kayu - Binturong - Kayu - Daging trenggiling, Sisik trenggiling, Sisik trenggiling Kering, Organ Tubuh, Usus, Ular Sanca Kembang, timbangan, Unitprezzer merk media, keranjang, jaring plastik, ember besar | | 1 1 1 1 | Kasus Kasus Kasus Kasus |
| 1 | Perkara - Kasus - Tersangka - P21 - Vonis | 2014 | 3 3 3 2 | kasus orang orang orang |
| 2 | Barang Bukti/Temuan - jelarang 2 ekor - Lutung jawa 1 ekor - Alap-alap ekor Jambul 2 - Elang Bido 2 ekor - Alap-alap Kestrel/Alap-alap macan 2 ekor - Buaya Muara 7 ekor - Burung Pecuk 2 ekor - Nuri Meram Kepala hitam 1 ekor - Kasuari 1 ekor - 160 karung satwa dilindungi jenis Troka/Susur Bundar keadaan mati | | 2 1 2 2 2 7 2 1 1 160 | ekor ekor ekor ekor ekor ekor ekor ekor ekor ekor |
| 1 | Perkara - Kasus - Tersangka - P21 | 2015 | 4 4 3 | kasus orang orang |

| NO | RINCIAN | TAHUN | OPERASI FUNGSIONAL | SATUAN |
|----|--|-------|--------------------|--------|
| 1 | 2 | 4 | 5 | 6 |
| | - Vonis | | 1 | orang |
| 2 | - lutung jawa 1 ekor | | 1 | ekor |
| | - kakatua seram 1 ekor | | 1 | ekor |
| | - kangkareng perut putih 2 ekor | | 2 | ekor |
| | - kakatua kecil jambul kuning 2 ekor | | 2 | ekor |
| | - nuri merah kepala hitam 1 ekor | | 1 | ekor |
| | - kandang kawat warna hitam 1 bh | | 1 | ekor |
| | - kandang burung dari bambu 1 bh | | 1 | ekor |
| | - Keranjang plastik warna putih 1 bh | | 1 | ekor |
| | - sarung tangan warna merah 1 bh | | 1 | ekor |
| | - kakatua putih jambul kuning 2 ekor | | 2 | ekor |
| | - burung bayan 2 ekor | | 2 | ekor |
| | - nuri merah kepala hitam 3 ekor | | 3 | ekor |
| | - burung cendrawasih 1 ekor | | 1 | ekor |
| | - lutung jawa 5 ekor | | 5 | ekor |
| | - kadang satwa kawat warna putih & merah muda 2 buah | | 2 | buah |
| | - Hp merk sony model C2105 1 buah | | 1 | buah |
| | - Hp merk Nokia model 105 1 buah | | | |
| | - sepeda motor beat 1 unit | | 1 | unit |
| | - kijang 1 ekor | | 1 | ekor |
| | - senjata rakita 1 buah | | 1 | buah |
| | - amunisi kaliber 5,5 mm 1 buah | | 1 | buah |
| | - lampu senter 1 buah | | 1 | buah |
| 1 | Perkara | 2016 | | |
| | - Kasus | | 1 | orang |
| | - Tersangka | | 1 | orang |
| | - P21 | | 1 | orang |
| | - Vonis | | 1 | orang |
| 2 | - Anakan merak hijau | | 11 | ekor |
| | - Ular sanca pithon morulus | | 7 | ekor |
| | - Biawak anakan abu | | 1 | ekor |
| | - Kandang kawat | | 2 | buah |
| | - Kotak kontener warna hijau | | 1 | buah |

| NO | RINCIAN | TAHUN | OPERASI FUNGSIONAL | SATUAN |
|----|-----------------------------|-------|--------------------|--------|
| 1 | 2 | 4 | 5 | 6 |
| | - Kotak kontener warna biru | | 1 | buah |
| | - Kandang / merk gex | | 1 | buah |

Sumber data: Seksi Perlindungan Pengawetan dan Perpetaan

Tabel III.11. HASIL OPERASI PENGAMANAN HUTAN DI KAWASAN KONSERVASI TAHUN 2012-2016

| No. | UNIT KERJA | TAHUN | HASIL OPERASI | | | | | | KET | |
|-----|--------------------|-------|-----------------------------|---------------------------------------|---|-------------|---------------------------|-----------|-----|--|
| | | | TEMUAN | | | SITAAN | | | | |
| | | | KAYU OLAHAN (M3/BTG/LBR) | KAYU BULAT (M3/BTG/PHN) | LAIN-LAIN | KAYU OLAHAN | KAYU BULAT (M3/BTG/PH) | LAIN-LAIN | | |
| 1 | 2 | 3 | 4 | 5 | 6 | 7 | 8 | 9 | 10 | |
| 1 | CA Besowo Gadungan | 2012 | | | Pengambilan rencek Pakan ternak Jamur, buah kemiri | | | | | |
| 2 | Manggis Gadungan | | | | Pengambilan rencek Pakan ternak | | | | | |
| 3 | CA Gunung Pici | | | pohon tumbang 4 btg | Pengambilan rencek Pakan ternak Jamur, buah kemiri | | | | | |
| 4 | Ca Gunung Sigogor | | | Pohon Tumbang 2 btg | Pengambilan rencek Pakan ternak Jamur, buah kemiri | | | | | |
| 5 | Ca Goa Nglirip | | | | Pengambilan rencek Pakan ternak | | | | | |
| 6 | CA P Bawean | | | Kayu medang (blok kastoba) 2 pohon | | | | | | |
| 7 | Ca Gunung Abang | | | | Rumput, kayu bakar, pengembalaan | | | | | |
| 8 | SM P Bawean | | | | Kayu rencek di blok gunung besar, sungai terus, S Atas Timur 30 batang. Kayu rencek di blok gunung Mas 12 ikat. | | | | | |
| 9 | TWA Gunung Baung | | | | Bambu wuluh blok lereng | | | | | |

| No. | UNIT KERJA | TAHUN | HASIL OPERASI | | | | | | KET | |
|-----|------------------------------|-------|-----------------------------|----------------------------|---|-------------|---------------------------|-----------|-----|--|
| | | | TEMUAN | | | SITAAN | | | | |
| | | | KAYU OLAHAN (M3/BTG/LBR) | KAYU BULAT (M3/BTG/PHN) | LAIN-LAIN | KAYU OLAHAN | KAYU BULAT (M3/BTG/PH) | LAIN-LAIN | | |
| 1 | 2 | 3 | 4 | 5 | 6 | 7 | 8 | 9 | 10 | |
| 1 | SM. Gn. Teneden Blok Teneden | 2013 | | Kayu Jati (blok 'Teneden) | timur 2 orang Rumput, kayu bakar, penggembalaan Menebang Kayu jati di dlm kawasan SM. 1 orang | | | | | |
| 1 | CA. Gunung Abang | 2014 | | - | Perambahan Kawasan | | | | | |
| 1 | CA. Gunung Abang | 2015 | | - | Perambahan Kawasan | | | | | |
| 1 | CA. Gunung Abang | 2016 | | - | Perambahan Kawasan | | | | | |

Sumber data: Bidang KSDA Wil I, II dan III

Tabel III.12. SARANA DAN PRASARANA PENGAMANAN HUTAN TAHUN 2012 - 2016

| NO | JENIS SARANA/PRASARANA | SATUAN (UNIT) | TAHUN | | | | |
|----|--|---------------|-------|------|------|------|------|
| | | | 2012 | 2013 | 2014 | 2015 | 2016 |
| 1 | 2 | 3 | 4 | 5 | 6 | 7 | 8 |
| 1 | Sarana Pengamanan | | | | | | |
| | a. Senjata Api | | | | | | |
| | - Laras pendek/genggam jenis Cz-83 | Pucuk | 6 | 6 | 6 | 6 | 6 |
| | - Laras Panjang Jenis PM 1 A1 | Pucuk | 25 | 25 | 25 | 25 | 25 |
| | b. Senjata Api Lainnya | | | | | | |
| | - Laras Pendek genggam | Pucuk | 2 | 2 | 2 | 2 | 2 |
| | - Laras Panjang | Pucuk | 31 | 31 | 31 | 31 | 31 |
| | c. Senjata Bius | | | | | | |
| | - Laras pendek | Pucuk | 0 | 0 | 0 | 0 | 0 |
| | - Laras Panjang | Pucuk | 0 | 0 | 0 | 0 | 0 |
| | d. Borgol | Unit | 0 | 0 | 0 | 0 | 0 |
| | e. Sangkur | Unit | 0 | 0 | 0 | 0 | 0 |
| | f. Amunisi | | | | | | |
| | - Amunisi Senjata Api Genggam (C2-83) | Butir | 531 | 497 | 497 | 497 | 497 |
| | - Amunisi Senjata Api Laras Panjang (PM1 A1) | Butir | 328 | 378 | 378 | 378 | 369 |
| 2 | Sarana Angkutan/Transportasi | | | | | | |
| | a. Kendaraan Roda 4 | Unit | 17 | 17 | 17 | 10 | 10 |
| | b. Kendaraan Roda 2 | Unit | 58 | 58 | 58 | 45 | 45 |
| | c. Motor tempel | Unit | 2 | 2 | 2 | 1 | 1 |
| | d. Motor Boat | Unit | 4 | 4 | 4 | 0 | 0 |
| 3 | Sarana Komunikasi | Unit | | | | | |
| | a. Radio | Unit | 1 | 1 | 1 | 6 | 6 |
| | b. HT | Unit | 34 | 34 | 34 | 9 | 9 |
| | c. SSB | Unit | 0 | 0 | 0 | 0 | 0 |
| | d. HP Satelit | Unit | 0 | 0 | 0 | 0 | 0 |
| 4 | Sarana Navigasi | | | | | | |
| | a. GPS | Unit | 6 | 6 | 6 | 21 | 21 |
| | b. Kompas | Unit | 13 | 13 | 13 | 0 | 0 |
| | c. Kamera | Unit | 11 | 11 | 11 | 0 | 0 |
| | d. Binokuler | Unit | 7 | 7 | 7 | 4 | 4 |

| NO | JENIS SARANA/PRASARANA | SATUAN (UNIT) | TAHUN | | | | |
|----|--------------------------------|---------------|-------|------|------|------|------|
| | | | 2012 | 2013 | 2014 | 2015 | 2016 |
| 1 | 2 | 3 | 4 | 5 | 6 | 7 | 8 |
| 5 | e. Alat SAR | Unit | 1 | 1 | 1 | 1 | 1 |
| | Sarana Lain Lain | | | | | | |
| | a. Pos Pemeriksaan Hasil Hutan | Unit | 0 | 0 | 0 | 0 | 0 |
| | b. Gudang Barang Sitaan | Unit | 0 | 0 | 0 | 0 | 0 |
| | c. Kandang Satwa Sitaan | Unit | 0 | 0 | 0 | 0 | 0 |
| | d. Pusat Rehabilitasi Satwa | Unit | 0 | 0 | 0 | 0 | 0 |
| | e. Tempat Penangkaran Satwa | Unit | 0 | 0 | 0 | 0 | 0 |
| | f. Kerangkeng Angkut Satwa | Unit | 0 | 0 | 0 | 0 | 0 |
| | g. Lemari Senjata Api. | Unit | 4 | 4 | 4 | 4 | 4 |

Sumber data: Sub Bagian Umum

IV. PENGENDALIAN KEBAKARAN HUTAN

Tabel IV.1. KEBAKARAN HUTAN BERDASARKAN FUNGSI HUTAN TAHUN 2012-2016

| NO. | TAHUN | FUNGSI HUTAN | KEBAKARAN HUTAN (Ha) |
|-----|-------|-----------------------------------|-------------------------|
| 1 | 2 | 3 | 4 |
| 1 | 2012 | CA Kawah Ijen Merapi Ungup ungup | 5,5 |
| 2 | | SM Dataran Tinggi Yang | 302,05 |
| 3 | | SM Pulau Bawean | 6 |
| 4 | | TWA G Baung | 20 |
| 1 | 2013 | CA Kawah Ijen Merapi Ungup ungup | 182 |
| 2 | | CA Gunung Picis | 0,9135 |
| 3 | | SM Dataran Tinggi Yang | 506,05 |
| 4 | | TWA Gunung Baung | 24.715 |
| 5 | | TWA Kawah Ijen Merapi Ungup ungup | 6 |
| 1 | 2014 | CA. Kawah Ijen Merapi Ugup-Ugup | 152 |
| 2 | | SM. Dataran Tinggi Yang | 20 |
| 3 | | SM. Pulau Bawean | 20,2 |
| 1 | 2015 | CA. Kawah Ijen Merapi Ugup-Ugup | 10 |
| 2 | | CA. Pulau Sempu | 0,025 |
| 3 | | CA. Gunung Sigogor | 3.069 |
| 4 | | CA. Gua Ngelirip | 0,5 |
| 5 | | SM. Dataran Tinggi Yang | 34 |
| 6 | | CA. Pulau Bawean | 19,94 |
| 7 | | TWA. Gunung Baung | 0,02 |
| 1 | 2016 | Nihil | - |

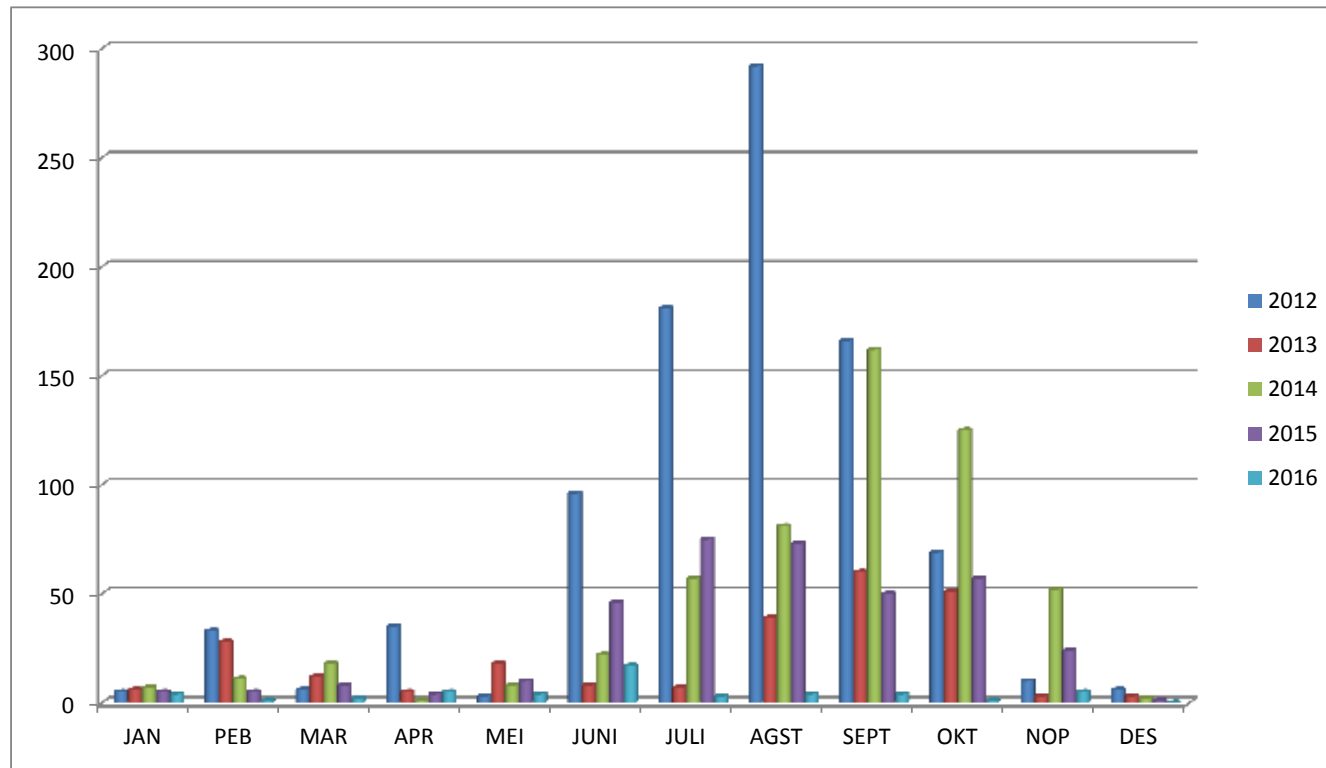
Sumber data: Seksi Perlindungan Pengawetan dan Perpetaan

IV.2. JUMLAH SEBARAN TITIK PANAS (HOT SPOT) YANG TERDETEKSI OLEH SATELIT NOAA KEMENTERIAN LHK TAHUN 2012-2016

| NO. | PROVINSI | TAHUN | JAN | PEB | MAR | APR | MEI | JUN | JUL | AGST | SEPT | OKT | NOP | DES | JUMLAH |
|-----|------------|-------|-----|-----|-----|-----|-----|-----|-----|------|------|-----|-----|-----|--------|
| 1 | Jawa Timur | 2012 | 5 | 33 | 6 | 35 | 3 | 96 | 181 | 292 | 166 | 69 | 10 | 6 | 902 |
| 2 | Jawa Timur | 2013 | 6 | 28 | 12 | 5 | 18 | 8 | 7 | 39 | 60 | 51 | 3 | 3 | 240 |
| 3 | Jawa Timur | 2014 | 7 | 11 | 18 | 1 | 8 | 22 | 57 | 81 | 162 | 125 | 52 | 2 | 551 |
| 4 | Jawa Timur | 2015 | 5 | 5 | 8 | 4 | 10 | 46 | 75 | 73 | 50 | 57 | 24 | 1 | 358 |
| 5 | Jawa Timur | 2016 | 4 | 1 | 2 | 5 | 4 | 17 | 3 | 4 | 4 | 1 | 5 | 0 | 50 |

Berdasarkan Citra Satelit NOAA 18

Sumber data: Seksi Perlindungan Pengawetan dan Perpetaan



Gambar 1. Sebaran titik panas (*Hot Spot*) yang terdeteksi oleh Satelit NOAA Kemenhut Tahun 2012-2016

Tabel IV.3. JUMLAH TITIK PANAS DI INDONESIA BERDASARKAN PERUNTUKAN LAHAN TAHUN 2012-2016

| NO. | PROPINSI | TAHUN | HPH | HTI | HP | KK | HL | KEBUN | TRANS | LAIN2 | TOTAL |
|-----|----------------------------------|-------|-----|-----|----|----|----|-------|-------|-------|-------|
| | | 2012 | | | | | | | | | |
| 1 | CA Pulau Nusa Barong | | | | | 1 | | | | | 1 |
| 2 | CA Kawah Ijen Merapi Ungup Ungup | | | | | 1 | | | | | 1 |
| 3 | SM Dataran Tinggi Yang | | | | | 7 | | | | | 7 |
| 4 | TN. Baluran | | | | | 8 | | | | | 8 |
| 5 | TN. Bromo Tengger Semeru | | | | | 29 | | | | | 29 |
| 6 | TN. Alas Purwo | | | | | 2 | | | | | 2 |
| 7 | THR R Suryo | | | | | 8 | | | | | 8 |
| | | 2013 | | | | | | | | | |
| 1 | TN. Baluran | | | | | 2 | | | | | 2 |
| 2 | TN. Bromo Tengger Semeru | | | | | 10 | | | | | 10 |
| 3 | TN. Alas Purwo | | | | | 1 | | | | | 1 |
| | | 2014 | | | | | | | | | |
| 1 | CA. Kawah Ijen | | | | | 3 | | | | | 3 |
| | | 2015 | | | | | | | | | |
| 1 | SM. Dataran Tinggi Yang | | | | | 6 | | | | | 6 |
| | | 2016 | | | | | | | | | |
| 1 | TN. Bromo Tengger Semeru | | | | | 18 | | | | | 18 |
| 2 | TN. Baluran | | | | | 2 | | | | | 2 |
| 3 | Hutan Produksi | | | | 2 | | | | | | 2 |
| 4 | Areal Penggunaan Lainnya | | | | | | | | | 28 | 28 |

Berdasarkan Citra Satelit NOAA 18

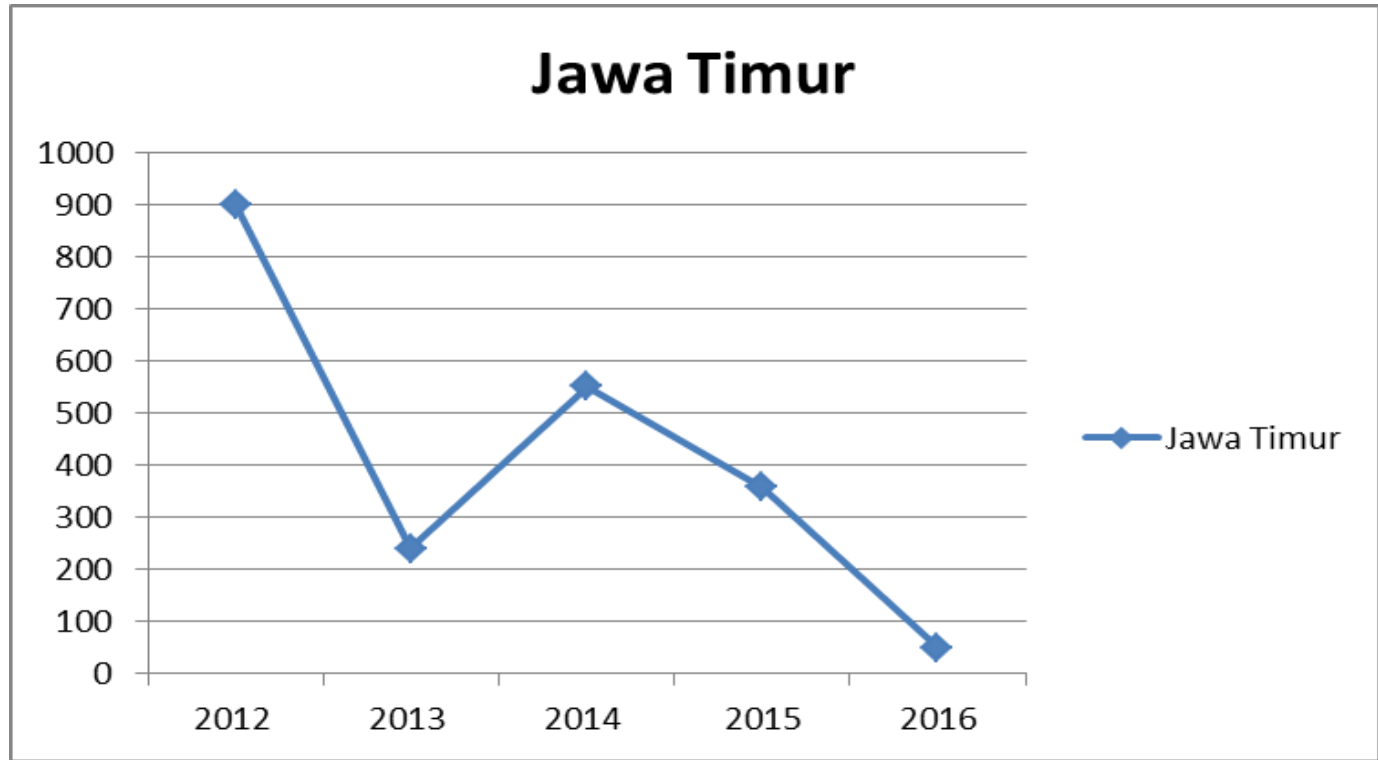
Sumber data: Seksi Perlindungan Pengawetan dan Perpetaan

Tabel IV.4. JUMLAH SEBARAN TITIK PANAS (HOT SPOT) YANG TERDETEKSI OLEH SATELIT NOAA KEMENHUT TAHUN 2012-2016

| NO. | PROVINSI | 2012 | 2013 | 2014 | 2015 | 2016 |
|-----|------------|------|------|------|------|------|
| 1 | Jawa Timur | 902 | 240 | 551 | 358 | 50 |

Berdasarkan Citra Satelit NOAA 18

Sumber data: Seksi Perlindungan Pengawetan dan Perpetaan



Gambar 2. Jumlah Sebaran Titik Panas yang Terdeteksi Tahun 2012 - 2016

Tabel IV.5. SUMBER DAYA MANUSIA PENGENDALIAN KEBAKARAN HUTAN TAHUN 2016

| NO | NON DAOPS | | | MPA | |
|----|-----------|----------|-------|--------------------------------|----------|
| | REGU | PERSONIL | SMART | LOKASI | PERSONIL |
| 1 | 2 | 30 | 2 | Sekitar CA Manggis | 50 |
| 2 | | | | Sekitar CA/TWA Kawah Ijen | 40 |
| 3 | | | | Sekitar SM Dataran Tinggi Yang | 90 |

Sumber data: Bidang KSDA Wilayah I, III

Tabel IV.6. JUMLAH DAN JENIS SARANA PERALATAN TANGAN NON DAOPS TAHUN 2016

| NO | KAPAK DUA FUNGSI | PEMUKUL API/ GEPYOK | GARU TAJAM | GARU PACUL | SEKOP | BACKPACK PUMP | KIKIR | JUMLAH BARANG |
|----|------------------|---------------------|------------|------------|-------|---------------|-------|---------------|
| 1 | 4 | 8 | 6 | 3 | 6 | 0 | 2 | 29 |

Sumber data: Bidang KSDA Wilayah I, II, III

Tabel IV.7. JUMLAH SARANA POMPA BERTEKANAN NON DAOPS TAHUN 2016

| NO | POMPA/ PUNGGUNG | POMPA JINJING | POMPA APUNG | NOZLE | CHECK VALVE | SELANG KRIM 1,5" | SUNBUT | PENCUCI SELANG | JUMLAH BARANG |
|----|--------------------|---------------|-------------|-------|-------------|------------------|--------|----------------|---------------|
| 1 | 10 | 2 | 1 | 4 | 0 | 16 | 0 | 0 | 33 |

Sumber data: Bidang KSDA Wilayah I, II, III

Tabel IV.8. JUMLAH DAN JENIS SARANA PERALATAN MEKANIS, TRANSPORTASI DAN KOMUNIKASI NON DAOPS TAHUN 2016

| NO | MEKANIS | | SARANA TRANSPORTASI | | | TELEKOMUNIKASI | | | |
|----|----------|--------|---------------------|---------------|------------------|----------------|--------------|-----|-----|
| | CHAINSAW | GANSET | MOBIL SLIP ON | MOBIL MONILOG | SPD MOTOR GALAAG | HANDY TALKY | MOBILE RADIO | GPS | AWS |
| 1 | 0 | 0 | 1 | 0 | 2 | 0 | 0 | 1 | 0 |

Sumber data: Bidang KSDA Wilayah I, II, III

Tabel IV.9. JUMLAH SARANA PERLENGKAPAN PERORANGAN NON DAOPS TAHUN 2016

| NO | KACA MATA | TOPI | KAIN PENUTUP MULUT DAN LEHER | SEPATU PDL | PEPLES | KOPEL REM | LAMPU KEPALA | SARUNG TANGAN | JUMLAH BARANG |
|----|-----------|------|------------------------------|------------|--------|-----------|--------------|---------------|---------------|
| 1 | 15 | 15 | 15 | 15 | 15 | 15 | 15 | 15 | 120 |

Sumber data: Bidang KSDA Wilayah I, II, III

Tabel IV.10. PERSONIL MASYARAKAT PEDULI API (MPA) 2016

| NO. | Lokasi | MASYARAKAT (Orang) |
|-----|---------------------|-----------------------|
| 1. | Desa Manggis | 50 |
| 2 | Kawah Ijen | 40 |
| 3 | Dataran Tinggi Yang | 90 |

Sumber data: Bidang KSDA Wil. I, III

V. PEMANFAATAN JASA LINGKUNGAN

Tabel V.1. PENGUNJUNG CAGAR ALAM TAHUN 2012-2016

| NO. | NAMA KAWASAN | TAHUN | PENELITIAN | | REKREASI | | PENDIDIKAN | | BERKEMAH | | LAIN-LAIN | | JUMLAH | |
|-----|---------------------------|-------|------------|----|----------|----|------------|----|----------|----|-----------|----|--------|-----|
| | | | DN | LN | DN | LN | DN | LN | DN | LN | DN | LN | DN | LN |
| | | 2011 | | | | | | | | | | | | |
| 1 | C .A. P. Bawean | | 0 | 0 | 865 | 0 | 0 | 0 | 0 | 0 | 0 | 0 | 865 | 0 |
| 2 | C.A. P Noko dan Nusa | | 0 | 0 | 470 | 0 | 0 | 0 | 0 | 0 | 0 | 0 | 470 | 0 |
| 3 | C.A. P.Sempu | | 16 | 0 | 2.776 | 35 | 7.954 | 98 | 0 | 0 | 0 | 0 | 10.746 | 133 |
| 4 | C .A. Watangan Puger | | 0 | 0 | 2.653 | 0 | 0 | 0 | 0 | 0 | 0 | 0 | 2.653 | 0 |
| 5 | C.A. Ceding | | 0 | 0 | 226 | 97 | 0 | 0 | 0 | 0 | 0 | 0 | 226 | 97 |
| 6 | C.A. Janggangan Rogojampi | | 0 | 0 | 0 | 0 | 27 | 0 | 0 | 0 | 0 | 0 | 27 | 0 |
| 7 | C.A. P. Nusa Barong | | 9 | 0 | 436 | 0 | 3 | 0 | 0 | 0 | 0 | 0 | 448 | 0 |
| | | 2012 | | | | | | | | | | | | |
| 1 | CA P. Bawean | | 0 | 0 | 3.404 | 0 | 0 | 0 | 0 | 0 | 0 | 0 | 3.404 | 0 |
| 2 | C.A. P Noko dan Nusa | | 0 | 0 | 1.194 | 0 | 0 | 0 | 0 | 0 | 0 | 0 | 1.194 | 0 |
| 3 | CA Watangan Puger | | 0 | 0 | 513 | 0 | 0 | 0 | 0 | 0 | 0 | 0 | 513 | 0 |
| 4 | CA P. Sempu | | 0 | 0 | 1.033 | 0 | 8 | 0 | 0 | 0 | 0 | 0 | 1.041 | 0 |
| | | 2013 | | | | | | | | | | | | |
| 1 | CA Goa Nglirip | | 0 | 0 | 0 | 0 | 2 | 0 | 0 | 0 | 0 | 0 | 2 | 0 |
| 2 | CA Sigogor | | 1 | 0 | 0 | 0 | 0 | 0 | 0 | 0 | 0 | 0 | 1 | 0 |
| 3 | CA Manggis Gadungan | | 1 | 0 | 1 | 0 | 1 | 0 | 0 | 0 | 0 | 0 | 3 | 0 |
| 4 | CA Nusa Barong | | 0 | 0 | 0 | 0 | 40 | 0 | 0 | 0 | 225 | 0 | 265 | 0 |
| 5 | CA Ceding | | 0 | 0 | 0 | 0 | 0 | 0 | 0 | 0 | 0 | 0 | 0 | 0 |
| 6 | CA Watangan Puger | | 8 | 0 | 974 | 0 | 0 | 0 | 0 | 0 | 3.589 | 0 | 4.571 | 0 |
| 7 | CA Pulau Bawean | | 0 | 0 | 4.542 | 0 | 0 | 0 | 0 | 0 | 0 | 0 | 4.542 | 0 |
| 8 | C.A. P Noko dan Nusa | | 0 | 0 | 711 | 0 | 0 | 0 | 0 | 0 | 0 | 0 | 711 | 0 |
| 9 | CA Pulau Saobi | | 0 | 0 | 0 | 0 | 0 | 0 | 0 | 0 | 0 | 0 | 0 | 0 |
| | | 2014 | | | | | | | | | | | | |
| 1 | CA Goa Nglirip | | 0 | 0 | 0 | 0 | 51 | 0 | 0 | 0 | 0 | 0 | 51 | 0 |
| 2 | CA Sigogor | | 2 | 0 | 0 | 0 | 0 | 0 | 0 | 0 | 0 | 0 | 2 | 0 |
| 3 | CA Manggis Gadungan | | 0 | 0 | 0 | 0 | 20 | 0 | 0 | 0 | 12 | 0 | 32 | 0 |
| 4 | CA Nusa Barong | | 4 | 0 | 0 | 0 | 0 | 0 | 0 | 0 | 0 | 0 | 4 | 0 |

| NO. | NAMA KAWASAN | TAHUN | PENELITIAN | | REKREASI | | PENDIDIKAN | | BERKEMAH | | LAIN-LAIN | | JUMLAH | | |
|-----|---------------------|-------|------------|----|----------|----|------------|----|----------|----|-----------|----|--------|----|---|
| | | | DN | LN | DN | LN | DN | LN | DN | LN | DN | LN | DN | LN | |
| 5 | CA Gunung Picis | 2015 | 0 | 0 | 0 | 0 | 0 | 0 | 0 | 0 | 0 | 0 | 0 | 0 | |
| 6 | CA Watangan Puger I | | 0 | 0 | 0 | 0 | 0 | 0 | 0 | 0 | 1.773 | 0 | 1.773 | 0 | |
| 7 | CA Pulau Bawean | | 0 | 0 | 0 | 0 | 0 | 0 | 0 | 0 | 3.475 | 0 | 3.475 | 0 | |
| 8 | CA Ceding | | 0 | 0 | 0 | 0 | 0 | 0 | 0 | 0 | 2.432 | 0 | 2.432 | 0 | |
| 9 | CA Pulau Saobi | | 0 | 0 | 0 | 0 | 0 | 0 | 0 | 0 | 0 | 0 | 0 | 0 | |
| 10 | CA Sungai Kolbu | | 0 | 0 | 0 | 0 | 21 | 0 | 0 | 0 | 390 | 16 | 427 | 0 | |
| 11 | CA Gunung Abang | | 0 | 0 | 0 | 0 | 0 | 0 | 0 | 0 | 92 | 0 | 92 | 0 | |
| 12 | CA Besowo Gadungan | | 0 | 0 | 0 | 0 | 0 | 0 | 0 | 0 | 0 | 0 | 0 | 0 | |
| 13 | CA Pulau Sempu | | 11 | 0 | 0 | 0 | 9 | 0 | 0 | 0 | 22.836 | 0 | 22.856 | 0 | |
| 1. | CA Goa Nglirip | | 2016 | 1 | 0 | 0 | 0 | 0 | 0 | 0 | 0 | 0 | 0 | 1 | 0 |
| 2. | CA Sigogor | | | 0 | 0 | 0 | 0 | 0 | 0 | 0 | 0 | 0 | 0 | 0 | 0 |
| 3 | CA Manggis Gadungan | | | 0 | 0 | 0 | 0 | 0 | 0 | 0 | 0 | 0 | 0 | 0 | 0 |
| 4 | CA Nusa Barong | | | 1 | 0 | 0 | 0 | 0 | 0 | 0 | 0 | 0 | 0 | 1 | 0 |
| 5 | CA Gunung Picis | 0 | | 0 | 0 | 0 | 0 | 0 | 0 | 0 | 0 | 0 | 0 | 0 | |
| 6 | CA Watangan Puger I | 1 | | 0 | 0 | 0 | 0 | 0 | 0 | 0 | 664 | 0 | 665 | 0 | |
| 7 | CA Pulau Bawean | 0 | | 0 | 0 | 0 | 0 | 0 | 0 | 0 | 876 | 0 | 876 | 0 | |
| 8 | CA Ceding | 0 | | 0 | 0 | 0 | 0 | 0 | 0 | 0 | 0 | 0 | 0 | 0 | |
| 9 | CA Pulau Saobi | 0 | | 0 | 0 | 0 | 0 | 0 | 0 | 0 | 0 | 0 | 0 | 0 | |
| 10 | CA Sungai Kolbu | 0 | | 0 | 0 | 0 | 0 | 0 | 0 | 0 | 0 | 0 | 0 | 0 | |
| 11 | CA Gunung Abang | 0 | | 0 | 0 | 0 | 0 | 0 | 0 | 0 | 0 | 0 | 0 | 0 | |
| 12 | CA Besowo Gadungan | 0 | | 0 | 0 | 0 | 0 | 0 | 0 | 0 | 0 | 0 | 0 | 0 | |
| 13 | CA Pulau Sempu | 4 | | 0 | 0 | 0 | 0 | 0 | 0 | 0 | 2513 | 11 | 2513 | 11 | |
| 1. | CA Goa Nglirip | | 0 | 0 | 0 | 0 | 0 | 0 | 0 | 0 | 0 | 0 | 0 | 0 | |
| 2. | CA Sigogor | | 1 | 0 | 0 | 0 | 0 | 0 | 0 | 0 | 0 | 0 | 1 | 0 | |
| 3 | CA Manggis Gadungan | | 0 | 0 | 0 | 0 | 0 | 0 | 0 | 0 | 0 | 0 | 0 | 0 | |
| 4 | CA Nusa Barong | | 1 | 0 | 0 | 0 | 0 | 0 | 0 | 0 | 0 | 0 | 0 | 0 | |
| 5 | CA Gunung Picis | | 0 | 0 | 0 | 0 | 0 | 0 | 0 | 0 | 0 | 0 | 0 | 0 | |
| 6 | CA Watangan Puger I | | 0 | 0 | 0 | 0 | 0 | 0 | 0 | 0 | 0 | 0 | 0 | 0 | |

| NO. | NAMA KAWASAN | TAHUN | PENELITIAN | | REKREASI | | PENDIDIKAN | | BERKEMAH | | LAIN-LAIN | | JUMLAH | |
|-----|--------------------|-------|------------|----|----------|----|------------|----|----------|----|-----------|----|--------|----|
| | | | DN | LN | DN | LN | DN | LN | DN | LN | DN | LN | DN | LN |
| 7 | CA Pulau Bawean | | 0 | 0 | 0 | 0 | 0 | 0 | 0 | 0 | 0 | 0 | 0 | 0 |
| 8 | CA Ceding | | 0 | 0 | 0 | 0 | 0 | 0 | 0 | 0 | 0 | 0 | 0 | 0 |
| 9 | CA Pulau Saobi | | 0 | 0 | 0 | 0 | 0 | 0 | 0 | 0 | 0 | 0 | 0 | 0 |
| 10 | CA Sungai Kolbu | | 0 | 0 | 0 | 0 | 0 | 0 | 0 | 0 | 0 | 0 | 0 | 0 |
| 11 | CA Gunung Abang | | 0 | 0 | 0 | 0 | 0 | 0 | 0 | 0 | 0 | 0 | 0 | 0 |
| 12 | CA Besowo Gadungan | | 0 | 0 | 0 | 0 | 0 | 0 | 0 | 0 | 0 | 0 | 0 | 0 |
| 13 | CA Pulau Sempu | | 0 | 0 | 0 | 0 | 0 | 0 | 0 | 0 | 0 | 0 | 0 | 0 |

Sumber data: Bidang KSDA Wil. I,II,III,Seksi Pemanfaatan dan Pelayanan

Tabel V.2. PENGUNJUNG TAMAN WISATA ALAM TAHUN 2012-2016

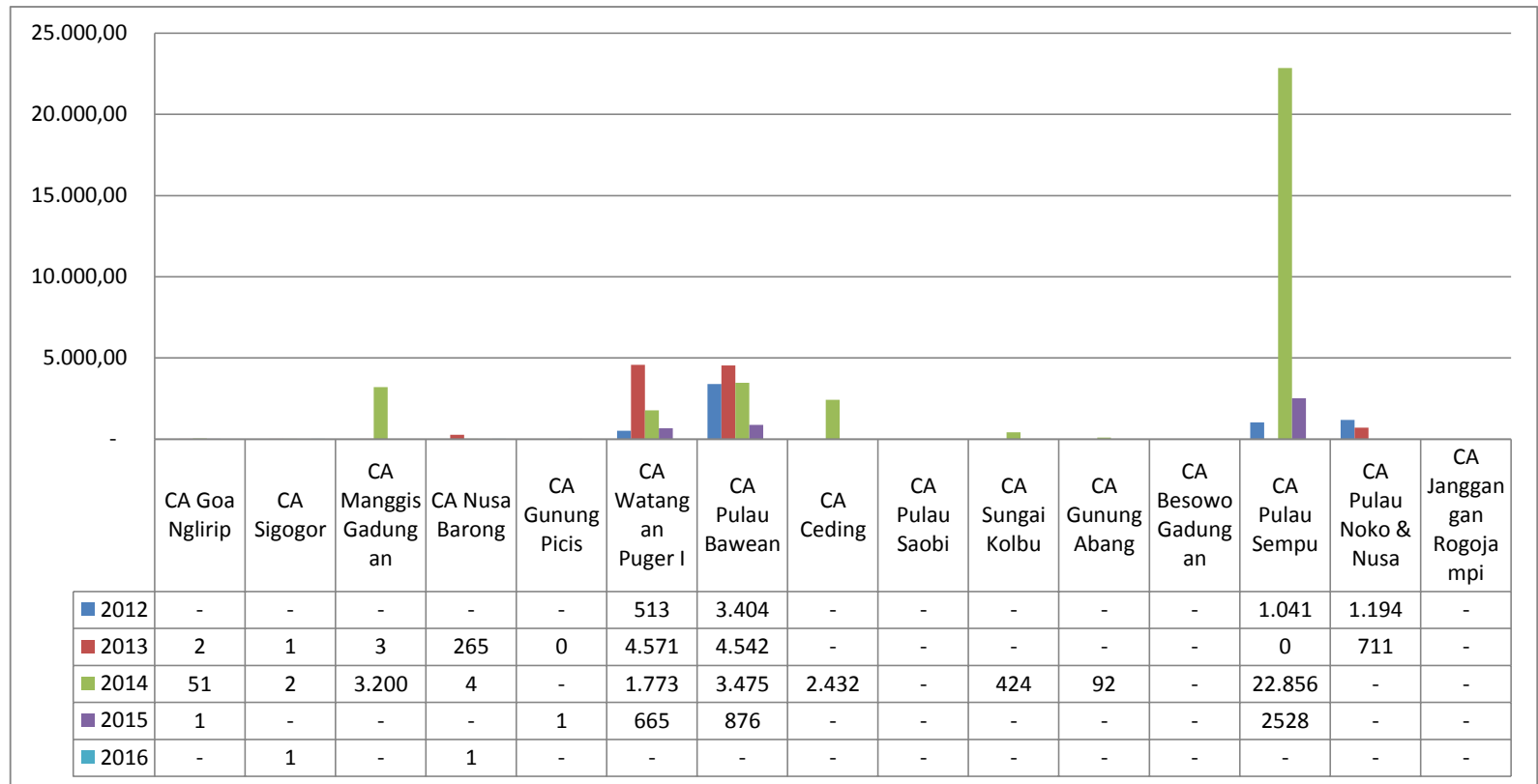
| NO. | NAMA KAWASAN | TAHUN | PENELITIAN | | REKREASI | | PENDIDIKAN | | BERKEMAH | | LAIN-LAIN | | JUMLAH | |
|-----|----------------|-------|------------|----|----------|--------|------------|----|----------|----|-----------|--------|---------|--------|
| | | | DN | LN | DN | LN | DN | LN | DN | LN | DN | LN | DN | LN |
| | | 2012 | | | | | | | | | | | | |
| 1 | TWA Tretes | | 0 | 0 | 4.215 | | 0 | 0 | 0 | 0 | 244 | 0 | 4.459 | 0 |
| 2 | TWA G Baung | | 0 | 0 | 5.429 | 38 | 0 | 0 | 0 | 0 | 1.916 | 0 | 7.345 | 38 |
| 3 | TWA Kawah Ijen | | 0 | 0 | 1.217 | 2.317 | 0 | 0 | 2 | 6 | 1.529 | 1.077 | 2.748 | 3.400 |
| | | 2013 | | | | | | | | | | | | |
| 1 | TWA Tretes | | 0 | 0 | 6.015 | 0 | 0 | 0 | 0 | 0 | 0 | 0 | 6.015 | 0 |
| 2 | TWA G Baung | | 0 | 0 | 5.487 | 60 | 0 | 0 | 0 | 0 | 0 | 0 | 5.487 | 60 |
| 3 | TWA Kawah Ijen | | 6 | 6 | 20.206 | 4.196 | 0 | 0 | 0 | 0 | 0 | 0 | 20.206 | 4.196 |
| | | 2014 | | | | | | | | | | | | |
| 1 | TWA Tretes | | 0 | 0 | 11.592 | 0 | 0 | 0 | 0 | 0 | 0 | 0 | 11.592 | 0 |
| 2 | TWA G Baung | | 0 | 0 | 6.121 | 27 | 0 | 0 | 0 | 0 | 0 | 0 | 6.121 | 27 |
| 3 | TWA Kawah Ijen | | 6 | 6 | 0 | 0 | 0 | 0 | 0 | 0 | 74.163 | 15.905 | 74.163 | 15.905 |
| | | 2015 | | | | | | | | | | | | |
| 1 | TWA Tretes | | 0 | 0 | 15.005 | 0 | 0 | 0 | 0 | 0 | 0 | 0 | 15.005 | 0 |
| 2 | TWA G Baung | | 0 | 0 | 5.318 | 0 | 0 | 0 | 0 | 0 | 0 | 0 | 5.318 | 0 |
| 3 | TWA Kawah Ijen | | 0 | 0 | 148.783 | 20.662 | 0 | 0 | 0 | 0 | 0 | 0 | 148.783 | 20.662 |
| | | 2016 | | | | | | | | | | | | |
| 1 | TWA Tretes | | 0 | 0 | 22.455 | 0 | 0 | 0 | 0 | 0 | 0 | 0 | 22.455 | 0 |
| 2 | TWA G Baung | | 0 | 0 | 5.704 | 0 | 0 | 0 | 0 | 0 | 0 | 0 | 5.704 | 0 |
| 3 | TWA Kawah Ijen | | 0 | 0 | 164.947 | 29.256 | 0 | 0 | 0 | 0 | 0 | 0 | 164.947 | 29.256 |

Seksi Pemanfaatan dan Pelayanan

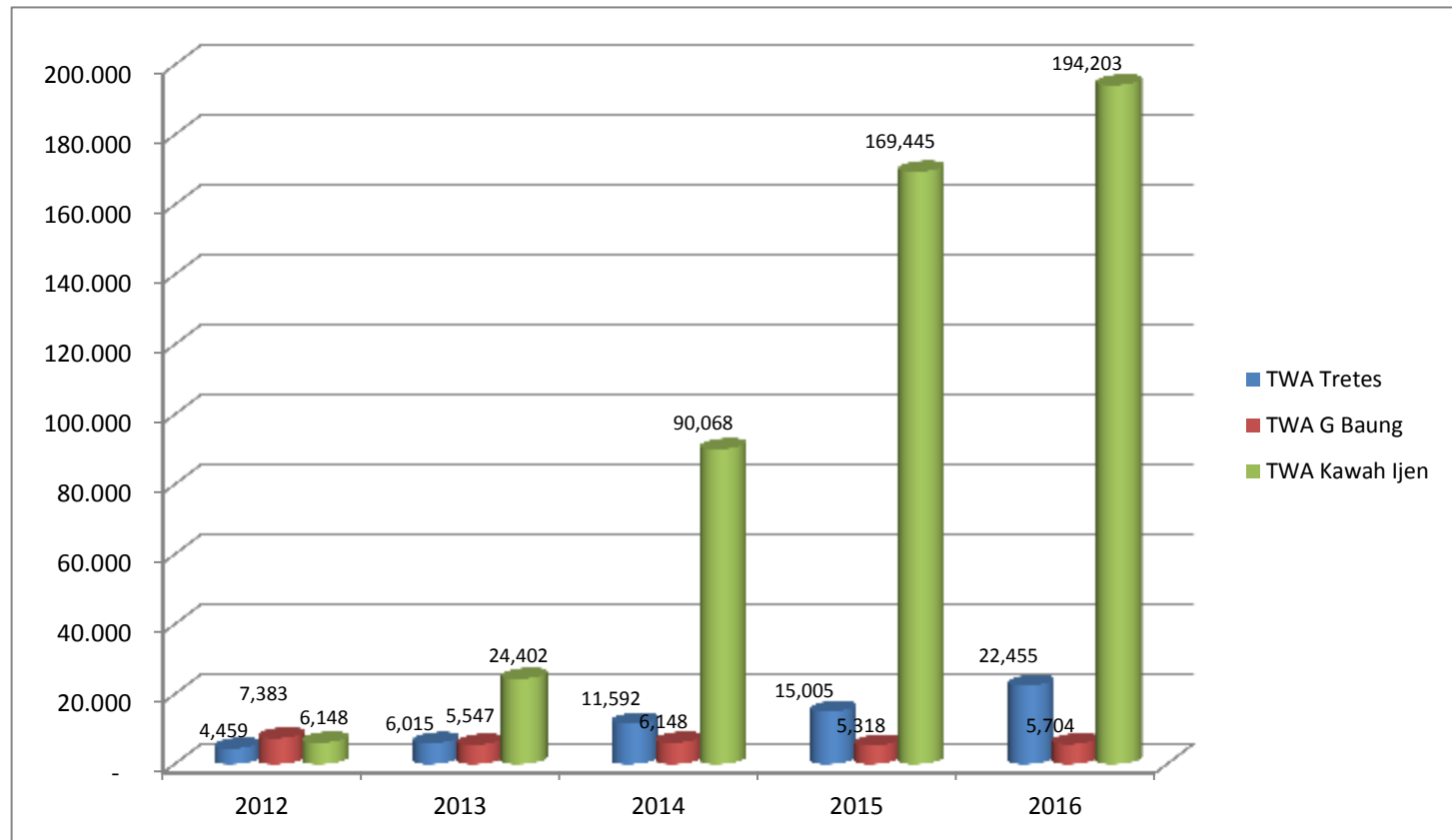
Tabel V.3. PENGUNJUNG SUAKA MARGASATWA TAHUN 2012-2016

| NO. | NAMA KAWASAN | TAHUN | PENELITIAN | | WISATA TERBATAS | | PENDIDIKAN | | BERKEMAH | | LAIN-LAIN | | JUMLAH | | |
|-----|------------------------|-------|------------|----|-----------------|----|------------|----|----------|----|-----------|----|--------|----|--------|
| | | | DN | LN | DN | LN | DN | LN | DN | LN | DN | LN | DN | LN | TOTAL |
| 1 | SM Dataran Tinggi Yang | 2012 | 11 | 0 | 151 | 2 | 0 | 0 | 0 | 0 | 0 | 0 | 162 | 2 | 164 |
| | | | 2 | 0 | 3.768 | 0 | 0 | 0 | 0 | 0 | 0 | 0 | 3.768 | 0 | 3.768 |
| 1 | SM Dataran Tinggi Yang | 2013 | 0 | 0 | 161 | 0 | 0 | 0 | 0 | 0 | 956 | 15 | 1.117 | 15 | 1.132 |
| | | | 2 | 0 | 6.780 | 0 | 0 | 0 | 0 | 0 | 0 | 0 | 6.780 | - | 6.780 |
| 1 | SM Dataran Tinggi Yang | 2014 | 0 | 0 | 0 | 0 | 583 | 0 | 0 | 0 | 1.421 | 0 | 2.004 | - | 2.004 |
| | | | 2 | 0 | 6.602 | 0 | 0 | 0 | 0 | 0 | 0 | 0 | 6.602 | - | 6.602 |
| 1 | SM Dataran Tinggi Yang | 2015 | 0 | 0 | 0 | 0 | 0 | 0 | 0 | 0 | 17.984 | 14 | 17984 | 14 | 17.998 |
| | | | 2 | 0 | 0 | 0 | 0 | 0 | 0 | 0 | 0 | 0 | 0 | 0 | 0 |
| 1 | SM Dataran Tinggi Yang | 2016 | 0 | 0 | 11.221 | 17 | 0 | 0 | 0 | 0 | 0 | 0 | 11.221 | 17 | 11.238 |
| | | | 2 | 0 | 0 | 0 | 0 | 0 | 0 | 0 | 0 | 0 | 0 | 0 | 0 |

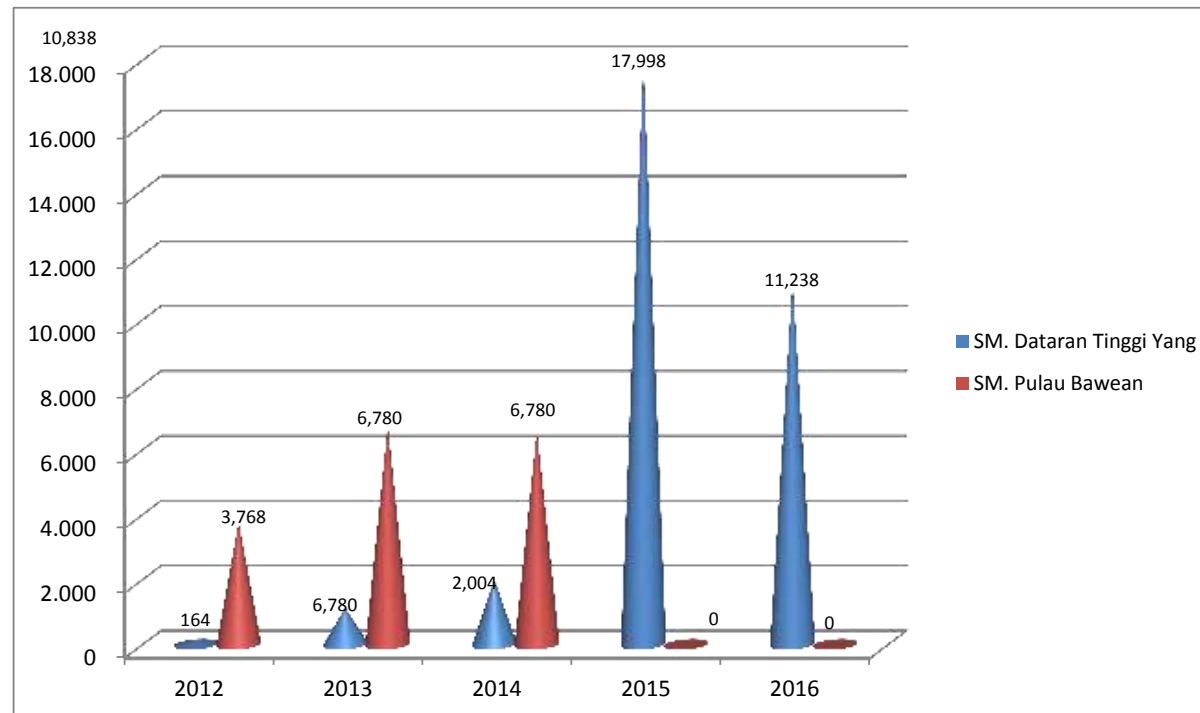
Sumber data: Bidang KSDA Wil. I,II,III,Seksi Pemanfatan dan pelayanan



Gambar 3. Jumlah Pengunjung Cagar Alam Tahun 2012 - 2016



Gambar 4. Jumlah Pengunjung Taman Wisata Alam Tahun 2012 - 2016



Gambar 5. Jumlah Pengunjung Suaka Margasatwa Tahun 2012-2016

Tabel V.4.JUMLAH PENGUNJUNG TAMAN WISATA ALAM, SUAKA MARGASATWA, CAGAR ALAM TAHUN 2016

| NO | TAMAN WISATA ALAM | | SUAKA MARGASATWA | | CAGAR ALAM | |
|----|-------------------|--------|------------------|-------|------------|-------|
| | 2016 | | 2016 | | 2016 | |
| | INDONESIA | ASING | INDONESIA | ASING | INDONESIA | ASING |
| 1 | 193.106 | 29.256 | 11.238 | 17 | 0 | 0 |

Sumber data: Bidang KSDA Wil. I,II,III,Seksi Pemanfaatan dan Pelayanan

Tabel V.5. JUMLAH PENGUNJUNG TAMAN WISATA ALAM TAHUN 2012-2016

| TAHUN | ASAL | PENGAMBILAN GAMBAR | REKREASI | BERKEMAH | PENELITIAN | LAIN-LAIN | TOTAL |
|-------|------|--------------------|----------|----------|------------|-----------|---------|
| 2012 | DN | 55 | 10.861 | 2 | 0 | 3.635 | 14.553 |
| | LN | 1.076 | 2.355 | 6 | 0 | 0 | 3.437 |
| 2013 | DN | 0 | 31.708 | 0 | 0 | 0 | 31.708 |
| | LN | 0 | 4.256 | 0 | 0 | 0 | 4.256 |
| 2014 | DN | 0 | 17.713 | 0 | 0 | 74.163 | 91.876 |
| | LN | 0 | 27 | 0 | 0 | 15.905 | 15.932 |
| 2015 | DN | 0 | 189.768 | 0 | 0 | 0 | 189.768 |
| | LN | 0 | 20.662 | 0 | 0 | 0 | 20.662 |
| 2016 | DN | 0 | 193.106 | 0 | 0 | 0 | 189.482 |
| | LN | 0 | 29.256 | 0 | 0 | 0 | 29.256 |

Sumber data: Bidang KSDA Wil. I,II,III,Seksi Pemanfaatan dan Pelayanan

Keterangan :

DN : (Wisatawan) Dalam Negeri

LN : (Wisatawan) Luar Negeri

Tabel V.6. JUMLAH PENGUNJUNG CAGAR ALAM TAHUN 2012-2016

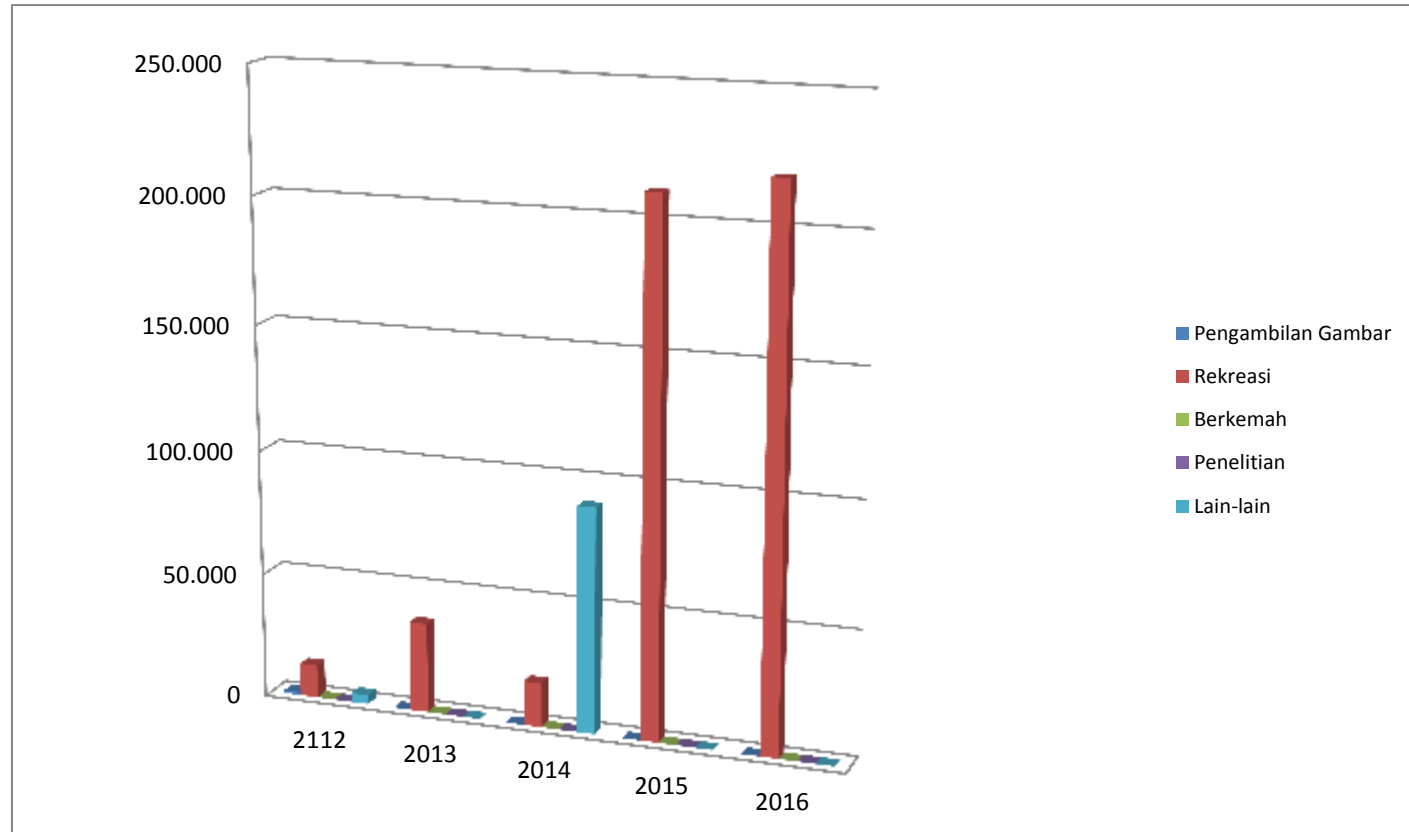
| NO | TAHUN | ASAL | PENELITIAN | REKREASI | BERKEMAH | PENDIDIKAN | LAIN-LAIN | TOTAL |
|----|-------|------|------------|----------|----------|------------|-----------|--------|
| 1 | 2012 | DN | 15 | 6.144 | 0 | 51 | 0 | 6.210 |
| | | LN | 0 | 0 | 0 | 0 | 0 | 0 |
| 2 | 2013 | DN | 0 | 10.607 | 0 | 40 | 8.450 | 19.097 |
| | | LN | 0 | 42 | 0 | 0 | 43 | 85 |
| 3 | 2014 | DN | 16 | 0 | 0 | 101 | 33.710 | 33.827 |
| | | LN | 0 | 0 | 0 | 0 | 140 | 140 |
| 4 | 2015 | DN | 7 | 0 | 0 | 0 | 4.056 | 4.063 |
| | | LN | 0 | 0 | 0 | 0 | 11 | 11 |
| 5 | 2016 | DN | 0 | 0 | 0 | 0 | 0 | 0 |
| | | LN | 0 | 0 | 0 | 0 | 0 | 0 |

Sumber data: Bidang KSDA Wil. I,II,III

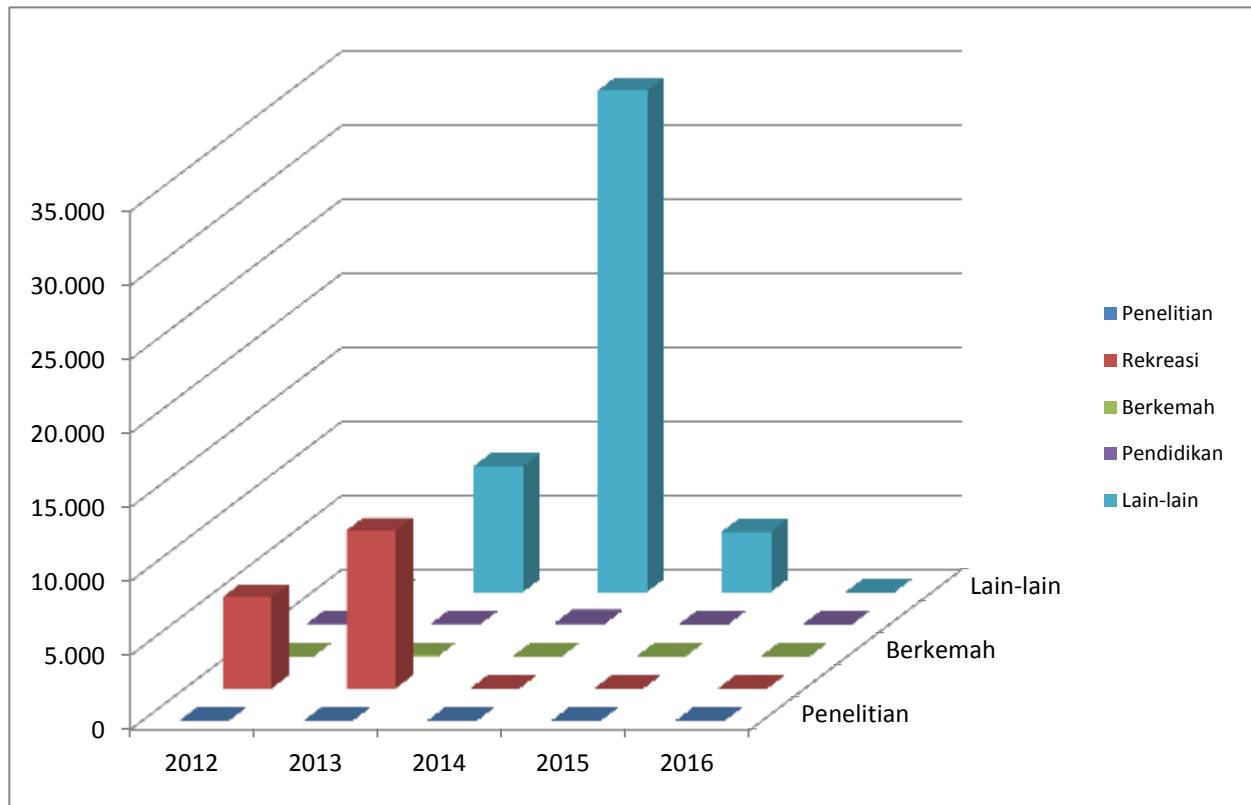
Tabel V.7. JUMLAH PENGUNJUNG SUAKA MARGASATWA TAHUN 2012-2016

| NO | TAHUN | ASAL | PENELITIAN | WISATA TERBATAS | PENDIDIKAN | LAIN-LAIN | TOTAL |
|----|-------|------|------------|-----------------|------------|-----------|--------|
| 1 | 2012 | DN | 11 | 151 | 0 | 0 | 162 |
| | | LN | 0 | 2 | 0 | 0 | 2 |
| 2 | 2013 | DN | 44 | 0 | 140 | 396 | 580 |
| | | LN | 0 | 0 | 0 | 0 | 0 |
| 3 | 2014 | DN | 0 | 6.602 | 583 | 1.421 | 8.606 |
| | | LN | 0 | 0 | 0 | 0 | 0 |
| 4 | 2015 | DN | 0 | 0 | 0 | 17.984 | 17.984 |
| | | LN | 0 | 0 | 0 | 14 | 14 |
| 5 | 2016 | DN | 0 | 17 | 0 | 0 | 17 |
| | | LN | 0 | 11.238 | 0 | 0 | 11.238 |

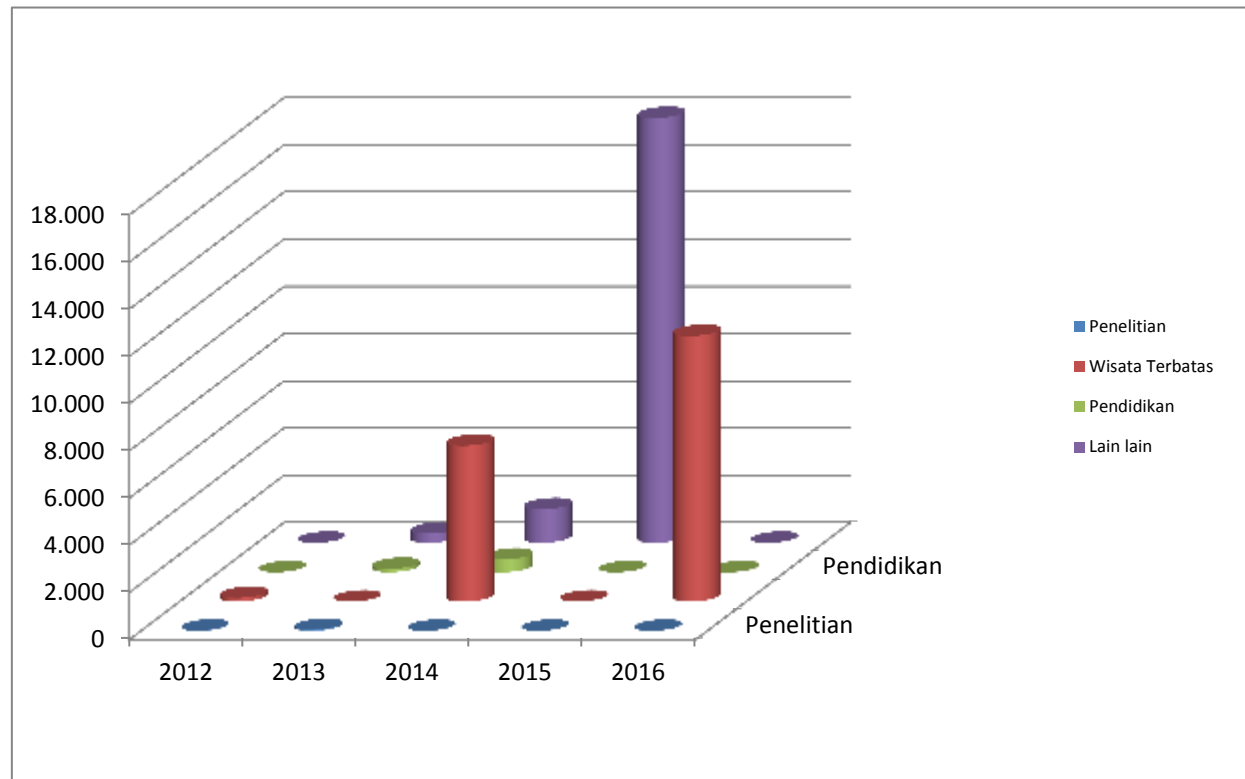
Sumber data: Bidang KSDA Wil. I,II,III



Gambar 6. Jumlah Pengunjung Taman Wisata Alam (TWA) Tahun 2012 - 2016



Gambar 7. Jumlah Pengunjung Cagar Alam (CA) Tahun 2012 - 2016



Gambar 8. Jumlah Pengunjung Suaka Margasatwa (SM) Tahun 2012 - 2016

Tabel V.8. PERKEMBANGAN PENGUSAHAAN PARIWISATA ALAM DI KAWASAN PELESTARIAN ALAM TAHUN 2016

| NO. | TINGKAT PERIJINAN | TAHUN | PENGUSAHA | | | JUMLAH | LOKASI | | | |
|-----|---------------------|-------|-----------|------|------|--------|----------------|------------|------------------|-----------------------------------|
| | | | SWASTA | BUMN | BUMD | | TAMAN NASIONAL | TWA | TAMAN HUTAN RAYA | TAMAN WISATA ALAM LAUT/TAMAN BURU |
| 1 | Permohonan IPPA | 2011 | 1 | 0 | 0 | 1 | 0 | Kawah Ijen | 0 | 0 |
| | | 2012 | 1 | 0 | 0 | 1 | 0 | Kawah Ijen | 0 | 0 |
| | | 2013 | 1 | 0 | 0 | 1 | | Kawah Ijen | 0 | 0 |
| | | 2014 | 1 | 0 | 0 | 1 | | Kawah Ijen | 0 | 0 |
| | | 2015 | 1 | 0 | 0 | 1 | | Kawah Ijen | 0 | 0 |
| 2 | Persetujuan Prinsip | 2011 | 1 | 0 | 0 | 1 | 0 | G.Baung | 0 | 0 |
| | | 2012 | 1 | 0 | 0 | 1 | 0 | G.Baung | 0 | 0 |
| | | 2013 | 1 | 0 | 0 | 1 | 0 | G.Baung | 0 | 0 |
| | | 2014 | 1 | 0 | 0 | 1 | 0 | G.Baung | 0 | 0 |
| | | 2015 | 0 | 0 | 0 | 0 | 0 | 0 | 0 | 0 |
| 3 | IPPA | 2011 | 1 | 0 | 0 | 1 | 0 | Tretes | 0 | 0 |
| | | 2012 | 1 | 0 | 0 | 1 | 0 | Tretes | 0 | 0 |
| | | 2013 | 1 | 0 | 0 | 1 | 0 | G.Baung | 0 | 0 |
| | | 2014 | 1 | 0 | 0 | 1 | 0 | G.Baung | 0 | 0 |
| | | 2015 | 1 | 0 | 0 | 1 | 0 | Tretes | 0 | 0 |

Sumber data: Seksi Pemanfaatan dan Pelayanan

Tabel V.9. PERMOHONAN IZIN PENGUSAHAAN PARIWISATA ALAM (IPPA) DI TN DAN NON TN TAHUN 2016

| NO. | NAMA PERUSAHAAN | TANGGAL PERMOHONAN | LOKASI | | | | UNIT PELAKSANA TEKNIS | KET |
|-----|-----------------------|--------------------|----------------|-------------------|------------------------|-----------------|-----------------------|--------------|
| | | | NAMA KAWASAN | LUAS KAWASAN (Ha) | LUAS YANG DIMOHON (Ha) | KABUPATEN/ KOTA | | |
| 1 | PT. Sura Parama Setia | 14 Nopember 2012 | TWA Kawah Ijen | 16.243,00 | 75 | Banyuwangi | Jawa Timur | BBKSDA Jatim |

Sumber data: Seksi Pemanfaatan dan Pelayanan

Tabel V.10. PERSETUJUAN/IJIN PRINSIP PWNGUSAHAAN PARIWISATA ALAM (IPPA) DI TN DAN NON TN 2016

| NO | NAMA PERUSAHAAN | SURAT KEPUTUSAN | | LOKASI | | | | | UPT | KET |
|----|-----------------------|---------------------------|-----------------|--------------|-------------------|--------------------------|------------------|------------|--------------|--|
| | | NO DAN TANGGAL | MASA BERLAKU | NAMA KAWASAN | LUAS KAWASAN (Ha) | LUAS YANG DIBERIKAN (Ha) | KABUPATEN / KOTA | PROP. | | |
| 1 | PT. Sura Parama Setia | S.1182/Menhut-II/SET/2013 | 30 Oktober 2013 | TWA K. Ijen | 92 | 16.243 | Banyuwangi | Jawa Timur | BBKSDA Jatim | Proses pembuatan peta areal skala 1:25 |

Sumber data: Seksi Pemanfaatan dan Pelayanan

Tabel V.11. PERUSAHAAN PEMEGANG IZIN PENGUSAHAAN PARIWISATA ALAM (IPPA) DI TN DAN NON TN TAHUN 2016

| NO | NAMA PERUSAHAAN | TENAGA KERJA (ORANG) | SURAT KEPUTUSAN | | LOKASI | | | | UNIT PELAKSANA TEKNIS | KET |
|----|-----------------------|----------------------|--|--------------|--------------|-------------------|-----------------|------------|-----------------------|-----|
| | | | NO & TANGGAL | MASA BERLAKU | NAMA KAWASAN | LUAS KAWASAN (Ha) | KABUPATEN/ KOTA | PROVINSI | | |
| 1 | PT.Surya Inti Permata | | SK.347/Menhut-II/2008 tgl 22 Sept 2008 | 30 tahun | TWA Tretes | 10,6 | Pasuruan | Jawa Timur | BBKSDA Jatim | |

Sumber data: Seksi Pemanfaatan dan Pelayanan

Tabel V.12. PEMANFAATAN JASA LINGKUNGAN AIR DI KAWASAN KONSERVASI DAN HUTAN LINDUNG TAHUN 2016

| NO | BENTUK PEMANFAATAN KOMERSIALISASI | NAMA PERUSAHAAN/LEMBAGA/ORGANISASI/MASYARAKAT PEMANFAAT | DOKUMEN MoU/DASARKERJASAMA/PERJANJIAN (LEGAL) | JUDUL MOU | PENANDATANGAN AN MOU | JANGKA WAKTU | PERKEMBANGAN PENGAJUAN BARU/PENGURUSAN/PERPANJANGAN LEGALITAS PEMANFAATAN |
|----|--|---|--|---|-------------------------|--------------|---|
| 1 | 2 | 3 | 4 | 5 | 6 | 7 | 8 |
| 1 | Non Komersial untuk kebutuhan rumah tangga | Himpunan Penduduk Pemakai Air (HIPAM) Korembhen | SK.72/BBKSDA.JAT-2.1/2014, tgl 14 Oktober 2014 | dimanfaatkan oleh 4 desa yaitu Desa Gunungteguh, Patarselamat, Sawahmulyo dan Pudukittimur | Tanggal 14 Oktober 2014 | 5 | |
| 2 | Non Komersial untuk kebutuhan rumah tangga | Kelompok Pemanfaat Air Katombuan Berkah | SK.73/BBKSDA.JAT-2.1/2014, tgl 14 Oktober 2014 | dimanfaatkan oleh 1 desa Tanjungori | Tanggal 14 Oktober 2014 | - | |
| 3 | Non Komersial untuk kebutuhan rumah tangga | Kelompok Pengguna Air Bersih Buah Duren | SK.74/BBKSDA.JAT-2.1/2014, tgl 14 Oktober 2014 | dimanfaatkan oleh 1 desa Suwari | Tanggal 14 Oktober 2014 | - | |
| 4 | Non Komersial untuk kebutuhan rumah tangga | Kelompok Pemanfaat Air Karya Nada | SK.75/BBKSDA.JAT-2.1/2014, tgl 14 Oktober 2014 | dimanfaatkan oleh 2 desa yaitu Desa daun dan Telukdalam | Tanggal 14 Oktober 2014 | - | |
| 5 | Non Komersial untuk kebutuhan rumah tangga | Kelompok Pengguna Air Bersih Jati Wangi | SK.76/BBKSDA.JAT-2.1/2014, tgl 14 Oktober 2014 | dimanfaatkan oleh 2 desa yaitu Desa Teluk Jatidawang dan Gelam | Tanggal 14 Oktober 2014 | - | |
| 6 | Non Komersial untuk kebutuhan rumah tangga | Kelompok Pengguna Air Sungai Jeruk Pandita | SK.77/BBKSDA.JAT-2.1/2014, tgl 14 Oktober 2014 | dimanfaatkan oleh 5 desa yang Desa Balik Terus, Kebun Teluk dalam, Panorama, Kepuh teluk, dan Kepuh legundi | Tanggal 14 Oktober 2014 | 5 | |

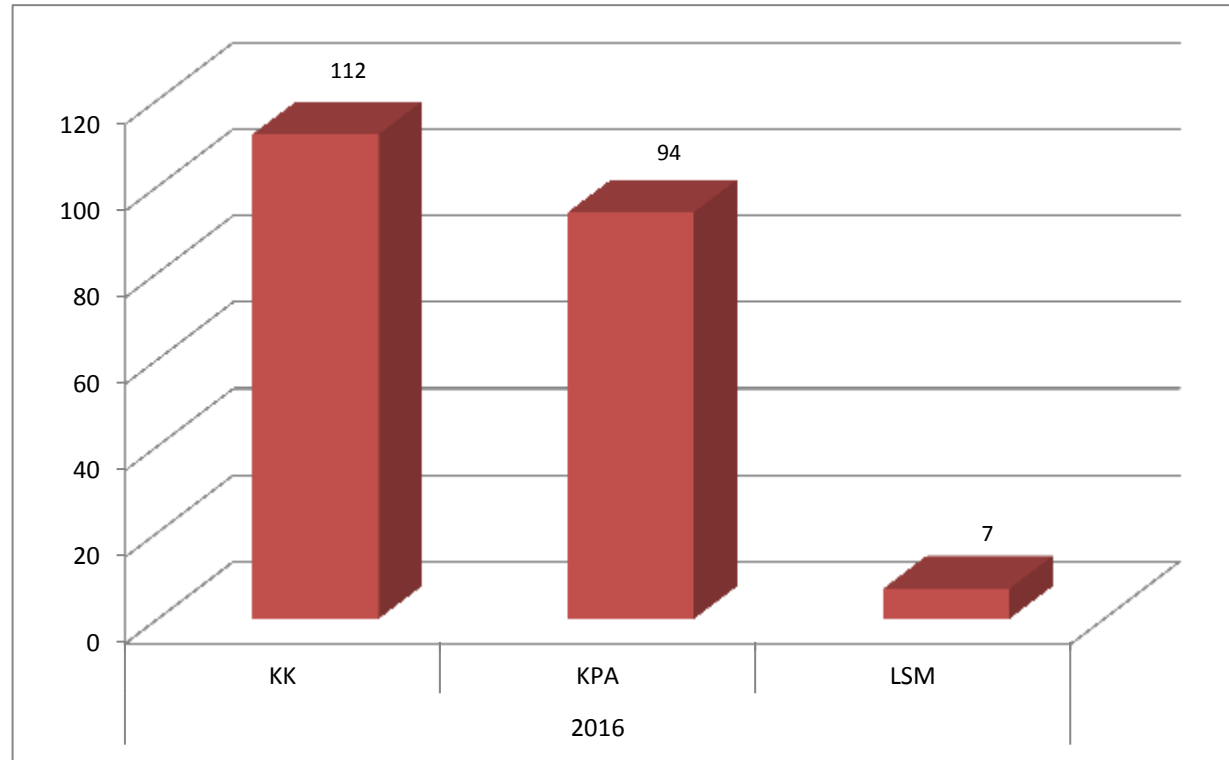
| NO | BENTUK PEMANFAATAN KOMERSIALISASI | NAMA PERUSAHAAN/LEMBAGA/ORGANISASI/MASYARAKAT PEMANFAAT | DOKUMEN MoU/DASARKERJASAMA/PERJANJIAN (LEGAL) | JUDUL MOU | PENANDATANGAN AN MOU | JANGKA WAKTU | PERKEMBANGAN PENGAJUAN BARU/PENGURUSAN/PERPANJANGAN LEGALITAS PEMANFAATAN |
|----|--|---|--|--|--------------------------|---|---|
| 1 | 2 | 3 | 4 | 5 | 6 | 7 | 8 |
| 7 | Non Komersial untuk kebutuhan rumah tangga | Kelompok Pemanfaat Air Ghurujhukan | SK.78/BBKSDA.JAT-2.1/2014, tgl 14 Oktober 2014 | dimanfaatkan oleh 4 desa Kota kusuma, Patar selamat, Sungai teluk dan Gunung teguh | Tanggal 14 Oktober 2014 | 5 | |
| 8 | Non Komersial untuk kebutuhan rumah tangga | Himpunan Penduduk Pemakai Air (HPPAM) Tirta Sari Desa Cowek, Kecamatan Purwodadi Kab. Pasuruan | SK.54.1/BBKSDA.JAT-2.1/2014, tgl 29 Agustus 2014 | | Tanggal 29 Agustus 2014 | 5 (lima) tahun 10 Agustus 2010 s/d 10 Agustus 2015 | |
| 9 | Non Komersial untuk kebutuhan rumah tangga | Himpunan Penduduk Pemakai Air (HPPAM) Desa Kertosari, Kec. Purwosari Kab. Pasuruan | SK.55.1/BBKSDA.JAT-2.1/2014, tgl 29 Agustus 2014 | | Tanggal 29 Agustus 2014 | 5 (lima) tahun 10 Agustus 2010 s/d 10 Agustus 2015 | |
| 10 | Non Komersial untuk kebutuhan rumah tangga | Himpunan Penduduk Pemakai Air (HPPAM) Desa Semut, Kecamatan Purwodadi Kab. Pasuruan | SK.56.1/BBKSDA.JAT-2.1/2014, tgl 29 Agustus 2014 | | Tanggal 29 Agustus 2014 | 5 (lima) tahun 10 Agustus 2010 s/d 10 Agustus 2015 | |
| 11 | Non Komersial untuk kebutuhan rumah tangga | Himpunan Penduduk Pemakai Air (HPPAM) Sumber Urip Desa Kademungan, Kecamatan Keiavan. Kab. Pasuruan | SK.57.1/BBKSDA.JAT-2.1/2014, tgl 29 Agustus 2014 | | Tanggal 29 Agustus 2014 | 5 (lima) tahun 10 Agustus 2010 s/d 10 Agustus 2015 | |
| 12 | Usaha Pemanfaatan Energi Air | PT. Kanz Capital | Kemen LHK Nomor : 1/1/PP-IUPEA/PMDN/2015 | | Tanggal 13 pebruari 2015 | - | |

Sumber data: Seksi Pemanfaatan dan Pelayanan

Tabel V.13. KADER KONSERVASI, KELOMPOK PENCINTA ALAM, DAN LEMBAGA SWADAYA MASYARAKAT/ KELP. PROFESI (KK,KPA,KSM,KP)
 BIDANG KONSERVASI ALAM TAHUN 2016

| NO | KADER KONSERVASI | | | | KELOMPOK PENCINTA ALAM | | | LEMBAGA SWADAYA (LSM) | | | KETERANGAN |
|----|------------------|-------|-------|--------|------------------------|------------------|-------------|-----------------------|------------------|-------------|------------|
| | TINGKATAN | | | | JUMLAH KELOMPOK | KEADAAN SAAT INI | | JUMLAH KELOMPOK | KEADAAN SAAT INI | | |
| | PEMULA | MADYA | UTAMA | JUMLAH | | AKTIF | TIDAK AKTIF | | AKTIF | TIDAK AKTIF | |
| 1 | 112 | 0 | 0 | 112 | 94 | 74 | 19 | 7 | 7 | 0 | |

Sumber data: Bidang KSDA Wil, I,II,III,Seksi Pemanfatan dan Pelayanan



Gambar 9. Kelompok Profesi KK,KPA,KSM, KP Tahun 2016 Bidang Konservasi Alam

Tabel V.14. MODEL DESA KONSERVASI DALAM RANGKA PEMBERDAYAAN MASYARAKAT TAHUN 2016

| NO | TAHUN | KABUPATEN | JUMLAH DESA | JUMLAH PENDUDUK | | POTENSI EKONOMI PRODUKTIF | KETERANGAN |
|----|-------|-----------|----------------------|-----------------|----|---------------------------|--------------|
| | | | | ORANG | KK | | |
| 1 | 2016 | Kediri | 1 (Manggis Gadungan) | | | Penangkaran Burung | program 2015 |
| 2 | | Kediri | 1 (Wonorejo) | | | Budidaya lebah Madu | |
| 3 | | Gresik | 1 (P.Bawean) | | | Pertanian dan Peternakan | |
| 4 | | Pasuruan | 1 (Ds Cowek) | | | Peternakan | |

Sumber data: Bidang KSDA Wil, I,II,III,Seksi Pemanfatan dan Pelayanan

VI. UMUM

Tabel VI.2. PERKEMBANGAN PAGU DAN REALISASI ANGGARAN, PENDAPATAN DAN BELANJA NEGARA TAHUN 2012-2016

| NO | TAHUN | ANGGARAN | KEADAAN KEUANGAN | | | | | KEADAAN FISIK | |
|----|--------------|-------------------|-------------------|------------|-------------------|------------|-----------|---------------|---------------|
| | | | SPM (Rp) | % Thd DIPA | SPJ (Rp) | % Thd DIPA | % Thd SPM | TARGET (%) | REALISASI (%) |
| 1 | 2012 | 23.946.254.000,0 | 21.112.406.201,00 | 88,1658 | 21.112.406.201 | 88,16 | 88,16 | 100,00 | 88,16 |
| 2 | 2013 | 27.278.500.000,00 | 22.836.784.187,00 | 83,72 | 22.836.784.187 | 83,72 | 83,72 | 100,00 | 83,72 |
| 3 | 2014 | 21.234.918.000,00 | 19.531.221.923,00 | 91,98 | 19.531.221.923 | 91,98 | 91,98 | 100,00 | 91,98 |
| 4 | 2015 | | | | | | | | |
| | KSDAE | 30.742.266.000,00 | 29.072.987.086,00 | 94,57 | 29.072.987.086,00 | 94,57 | 94,57 | 100,00 | 94,57 |
| | PHLHK | 2.668.686.000,00 | 2.063.321.200,00 | 77,32 | 2.063.321.200,00 | 77,32 | 77,32 | 100,00 | 77,32 |
| | PPI | 500.000.000,00 | 348.134.800,00 | 69,63 | 348.134.800,00 | 69,63 | 69,63 | 100,00 | 69,63 |
| 5 | 2016 | | | | | | | | |
| | KSDAE | 27.171.723.000 | 26.062.122.093 | 98,56 | 26.062.122.093 | 98,56 | 98,56 | 100,00 | 98,56 |
| | PPI | 131.250.000 | 71.170.500 | 54,23 | 71.170.500 | 54,23 | 54,23 | 100,00 | 54,23 |
| | GAKUN | 882.554.000 | 799.282.077 | 90,56 | 799.282.077 | 90,56 | 90,56 | 100,00 | 90,56 |

Sumber data: Sub Bagian Umum

Tabel VI.1. REALISASI DIPA BAGIAN ANGGARAN TAHUN 2016

| No | Kode Kegiatan | | Tahun | Program Jenis Kegiatan | Pagu (Rp) | Target | | Realisasi | |
|----|---------------|-----|-------|--|---------------|---------------|--------|---------------|--------|
| | | | | | | Rp | % | Rp | % |
| | | | | KSDAE | | | | | |
| 1 | 5425 | 001 | | Jumlah Kawasan Konservasi yang Ditingkatkan Efektifitas Pengelolaannya hingga Memperoleh nilai indeks METT Minimal 70% pada Minimal 260 unit KSA, KPA, dan TB di Seluruh Indonesia | 11.370.000 | 11.370.000 | 100,00 | 11.370.000 | 100,00 |
| 2 | 5425 | 004 | | Luas Kawasan Konservasi Terdegradasi yang Dipulihkan Kondisi Ekosistemnya Seluas 100.000 Ha | 9.840.000 | 9.840.000 | 100,00 | 9.840.000 | 100,00 |
| 3 | 5425 | 005 | | Jumlah Desa Di Daerah Penyangga Kawasan Konservasi yang Dibina Sebanyak 77 Desa selama 5 Tahun | 28.317.000 | 28.317.000 | 100,00 | 28.305.000 | 99,96 |
| 4 | 5425 | 006 | | Jumlah Rekomendasi Hasil Evaluasi Kesesuaian Fungsi Kawasan Konservasi untuk 521 unit KSA, KPA, dan TB di Seluruh Indonesia | 14.700.000 | 14.700.000 | 100,00 | 12.491.000 | 84,97 |
| 5 | 5425 | 010 | | Jumlah Pelaksanaan Kegiatan Perlindungan dan Pengamanann Kawasan Konservasi di 34 Provinsi | 65.750.000 | 65.750.000 | 100,00 | 50.100.000 | 76,20 |
| 6 | 5425 | 014 | | Persentase Peningkatan Populasi 25 Species Satwa Terancam Punah Prioritas sesuai The IUCN Red List of Threatened Species sebesar 10 % dari Baseline Data Tahun 2013 | 383.867.000 | 383.867.000 | 100,00 | 345.538.000 | 90,02 |
| 7 | 5425 | 015 | | Jumlah Penambahan Jenis Satwa Liar dan Tumbuhan Alam yang Dikembangbiakkan pada Lembaga Konservasi sebanyak 10 Species dari Baseline Tahun 2013 | 31.650.000 | 31.650.000 | 100,00 | 31.273.600 | 98,81 |
| 8 | 5425 | 017 | | Besaran PNBP dari Hasil Pemanfaatan Satwa Liar dan Tumbuhan Alam Sebesar Rp. 50 M | 147.657.000 | 147.657.000 | 100,00 | 147.099.561 | 99,62 |
| 9 | 5425 | 020 | | Jumlah Kunjungan Wisata ke Kawasan Konservasi Mimimal 1,5 Juta orang Wisatawan Mancanegara | 332.815.000 | 332.815.000 | 100,00 | 328.531.000 | 98,71 |
| 10 | 5425 | 021 | | Jumlah Kunjungan Wisata ke Kawasan Konservasi Mimimal 20 Juta orang Wisatawan Nusantara | 28.375.000 | 28.375.000 | 100,00 | 28.375.000 | 100,00 |
| 11 | 5425 | 023 | | Jumlah Pemanfaatan Jasa Lingkungan Air Yang Beroperasi di Kawasan Konservasi Bertambah Sebanyak 25 Unit | 5.550.000 | 5.550.000 | 100,00 | 5.550.000 | 100,00 |
| 12 | 5425 | 026 | | Jumlah 'Kader Konservasi (KK), Kelompok Pecinta Alam (KPA), Kelompok Swadaya Masyarakat/ Kelompok Profesi (KSM/KP) yang Berstatus Aktif Sebanyak 6000 Orang | 61.250.000 | 61.250.000 | 100,00 | 61.129.850 | 99,80 |
| 13 | 5425 | 027 | | Nilai SAKIP Direktorat Jenderal KSDA dan Ekosistem | 1.136.202.000 | 1.136.202.000 | 100,00 | 1.132.443.325 | 99,67 |
| 14 | 5425 | 029 | | Dokumen Perencanaan Penataan Kawasan Konservasi yang Tersusun dan Mendapat Pengesahan Sebanyak 150 Dokumen Zonasi dan/atau Blok | 143.365.000 | 143.365.000 | 100,00 | 141.164.000 | 98,46 |

| No | Kode Kegiatan | | Tahun | Program Jenis Kegiatan | Pagu (Rp) | Target | | Realisasi | |
|--------------------|---------------|-----|-------|---|-----------------------|-----------------------|---------------|-----------------------|--------------|
| | | | | | | Rp | % | Rp | % |
| 15 | 5425 | 030 | | Jumlah KPHK pada Kawasan Konservasi Non Taman Nasional yang Terbentuk Sebanyak 100 Unit KPHK | 129.150.000 | 129.150.000 | 100,00 | 127.875.000 | 99,01 |
| 16 | 5425 | 031 | | Jumlah Kerjasama Pembangunan Startegi dan Kerjasama Pengutan Fungsi Kawasan Konseravasi Sebanyak 100 PKS | 26.100.000 | 26.100.000 | 100,00 | 24.877.730 | 95,32 |
| 17 | 5425 | 032 | | Jumlah KK yang Memiliki Lembaga yang d Fasilitasi Pembentukannya Sebanyak 48 KSS (6 Kawasan Karst, 6 Kawasan Mangrove, 6 Koridor Kawasan Konservasi, 30 Taman Kehati) | 0 | 0 | 0 | 0 | 0 |
| 18 | 5425 | 994 | | Layanan Perkantoran | 22.784.776.000 | 22.784.776.000 | 100,00 | 22.487.588.047 | 98,70 |
| 19 | 5425 | 997 | | Peralatan dan Fasilitas Perkantoran | 49.500.000 | 49.500.000 | 100,00 | 49.500.000 | 100,00 |
| 20 | 5425 | 998 | | Gedung Bangunan | 1.053.989.000 | 1.053.989.000 | 100,00 | 1.039.070.980 | 98,56 |
| TOTAL | | | | | 26.444.211.200 | 26.444.211.200 | 100,00 | 26.062.122.093 | 98,56 |
| 1 | 5450 | 001 | | PPI Persentase Penurunan Jumlah Hotspot pada Kawasan Hutan Non Konservasi dan Lahan di Pulau Sumatra, Kalimantan dan Sulawesi | 88.985.000 | 88.985.000 | 100,00 | 71.170.500 | 54,23 |
| 2 | 5450 | 002 | | Persentase Penurunan Luas Kebakaran Hutan Non Konservasi dan Lahan di Pulau Sumatra, Kalimantan dan Sulawesi | 42.265.000 | 0 | 0 | 0 | 0 |
| GAKUM TOTAL | | | | | 131.250.000 | 88.985.000 | 100,00 | 71.170.500 | 54,23 |
| 1 | 5428 | 006 | | Lokasi dilaksanakannya pencegahan serta pengendalian ancaman dan gangguan melalui kegiatan sosialisasi, patrol dan operasi di 77 lokasi | 180.790.000 | 180.790.000 | 100,00 | 152.600.273 | 84,41 |
| 2 | 5428 | 007 | | Polhut yang dibina dan ditingkatkan kapasitasnya sebanyak 2.500 orang | 390.114.000 | 390.114.000 | 100,00 | 339.877.804 | 87,12 |
| 3 | 5428 | 008 | | Masyarakat Mitra Polhut (MMP), Tenaga Pengamanan Hutan Lainnya (TPHL) dan penggiat lingkungan lainnya yang terbina | 256.500.000 | 256.500.000 | 100,00 | 256.500.000 | 100,00 |
| 4 | 5431 | 006 | | Persentase penurunan tindak pidana sampai dengan P21 dari jumlah kasus | 13.150.000 | 13.150.000 | 100,00 | 9.650.000 | 73,38 |
| 5 | 5431 | 007 | | Jumlah Verifikasi perkara pidana bidang LH Kehutanan | 42.000.000 | 42.000.000 | 100,00 | 40.654.000 | 96,80 |
| TOTAL | | | | | 882.554.000 | 882.554.000 | 100,00 | 799.282.077 | 90,56 |

Sumber data: Sub Bagian Umum

Tabel VI.3. REALISASI PENERIMAAN NEGARA BUKAN PAJAK TAHUN 2012-2016

| NO | TAHUN | JENIS PENERIMAAN | TARGET TAHUN ANGGARAN (Rp.) | REALISASI PENERIMAAN (Rp.) | PERSENTASE PENERIMAAN (%) |
|----|-------|---|-----------------------------------|----------------------------------|-----------------------------------|
| | 2012 | | | | |
| 1 | | Sewa Rumah Dinas | - | - | - |
| 2 | | Iuran Menangkap/Mengambil Satwa Liar/ Tumbuhan Alam Hidup/Mati | 118.188.000 | 120.024.720 | 101,55 |
| 3 | | Iuran Pungutan Karcis Masuk Obyek Wisata Alam | 174.450.000 | 105.719.500 | 60,60 |
| 4 | | Pendapatan Jasa Giro | - | - | - |
| 5 | | Pendapatan Penjualan Aset Rusak | - | - | - |
| | 2013 | | | | |
| 1 | | Sewa Rumah Dinas | - | 768.480 | - |
| 2 | | Iuran Menangkap/Mengambil Satwa Liar/ Tumbuhan Alam Hidup/Mati | 86.952.240 | 135.612.924 | 155,96 |
| 3 | | Iuran Pungutan Karcis Masuk Obyek Wisata Alam | 127.500.000 | 218.610.193 | 171,46 |
| 4 | | Pendapatan Jasa Giro | - | 78,215,44 | - |
| 5 | | Pendapatan Penjualan Aset Rusak | - | 52.400.000 | - |
| 6 | | Setoran bunga/jasa giro asuransi | - | 4.924.000 | - |
| | 2014 | | | | |
| 1 | | Sewa Rumah Dinas | - | 894.048 | - |
| 2 | | Iuran Menangkap/Mengambil Satwa Liar/Tumbuhan Alam Hidup/Mati | 312.138.000 | 215.315.220 | 68,98 |
| 3 | | Iuran Pungutan Karcis Masuk Obyek Wisata Alam | 30.607.000 | 2.009.976.500 | 6.567,05 |
| 4 | | Pendapatan Jasa Giro | - | - | - |
| 5 | | Pendapatan Penjualan Aset Rusak | - | 3.800.000 | - |
| 6 | | Setoran bunga/jasa giro asuransi | - | - | - |
| 7 | | Penerimaan kembali belanja pegawai pusat TAYL | - | 967 | - |
| 8 | | Penerimaan kembali belanja lainnya TAYL | - | 7.609.500 | - |
| 9 | | Pendapatan Anggaran Lain-lain | - | 130.941.004 | - |
| | 2015 | | | | |
| 1 | | Sewa Rumah Dinas | - | 768.480 | - |
| 2 | | Iuran Menangkap/Mengambil Satwa Liar/Tumbuhan Alam Hidup/Mati | 118.188.180 | 370.623.402 | 313,58 |
| 3 | | Iuran Pungutan Karcis Masuk Obyek Wisata Alam | 350.625.000 | 3.920.016.000 | 1.118,00 |
| 4 | | Pendapatan Jasa Giro | - | - | - |

| NO | TAHUN | JENIS PENERIMAAN | TARGET TAHUN ANGGARAN (Rp.) | REALISASI PENERIMAAN (Rp.) | PERSENTASE PENERIMAAN (%) |
|----|--|---|-----------------------------------|----------------------------------|-----------------------------------|
| 5 | 2016 | Pendapatan Penjualan Aset Rusak | - | 700.000 | - |
| 6 | | Setoran bunga/jasa giro asuransi | - | - | - |
| 7 | | Penerimaan kembali belanja pegawai pusat TAYL | - | 579 | - |
| 8 | | Penerimaan kembali belanja lainnya TAYL | - | - | - |
| 9 | | Penerimaan kembali belanja barang TAYL | - | 360.000 | - |
| 10 | | Pend Denda Keterlambatan Peny Pek Pemerintah | - | 9.347.445 | - |
| 11 | | Pendapatan Anggaran Lain-lain | - | - | - |
| 1 | | Pendapatan Sewa Tanah, Gedung, dan Bangunan | - | 799.290 | - |
| 2 | | Pendapatan Iuran Izin Usaha Penyedia Jasa Wisata Alam | - | 4.900.000 | - |
| 3 | | Penerimaan Kembali Belanja Pegawai Tahun Anggaran Yang Lalu | - | 31.902.659 | - |
| 4 | | Pendapatan dari Penjualan Peralatan dan Mesin | - | 17.140.000 | - |
| 5 | Pendapatan Pungutan Masuk Obyek Wisata Alam | 3.000.000.000 | 5.422.660.000 | 180,75 | |
| 6 | Penerimaan Kembali Belanja Barang Tahun Anggaran Yang Lalu | - | 11.755.805 | - | |
| 7 | Pendapatan Iuran Menangkap/Mengambil/ Mengangkut Satwa Liar/ Mengambil/ Mengangkut Tumbuhan Alam Hidup, Termasuk Sarang Burung Walet di Kawasan Konservasi | 224.347.130 | 350.545.704 | 156,25 | |

Sumber data: Sub Bagian Umum

Tabel VI.4. PERKEMBANGAN PENERIMAAN NEGARA BUKAN PAJAK 2012 - 2016

| NO | M.A. | JENIS PENERIMAAN | RUPIAH |
|----|--------|---|---------------|
| | | TAHUN 2012 | |
| 1 | 423731 | Iuran Tangkap Tumbuhan Satwa Liar | 120.024.720 |
| 2 | 423735 | Pungutan Masuk Obyek Wisata Alam | 105.719.500 |
| 3 | 423141 | Pendapatan Sewa Rumah Dinas | 768.480 |
| 4 | 423122 | Pendapatan Penjualan Kendaraan Bermotor | - |
| 5 | 423142 | Sewa Bangunan dan Tanah | - |
| 6 | 423721 | Pendapatan Dana Pengamanan Hutan | - |
| 7 | 423221 | Pendapatan Jasa Giro | 169.472 |
| 8 | 423129 | Pendapatan Penjualan Aset rusak/dihapus | 75.000 |
| | | TAHUN 2013 | |
| 1 | 423731 | Iuran Tangkap Tumbuhan Satwa Liar | 135.612.924 |
| 2 | 423735 | Pungutan Masuk Obyek Wisata Alam | 218.610.193 |
| 3 | 423141 | Pendapatan Sewa Rumah Dinas | 768.480 |
| 4 | 423122 | Pendapatan Penjualan Kendaraan Bermotor | - |
| 5 | 423142 | Sewa Bangunan dan Tanah | - |
| 6 | 423721 | Pendapatan Dana Pengamanan Hutan | - |
| 7 | 423221 | Pendapatan Jasa Giro | 5.002.215 |
| 8 | 423129 | Pendapatan Penjualan Aset rusak/dihapus | 52.400.000 |
| | | TAHUN 2014 | |
| 1 | 423731 | Iuran Tangkap Tumbuhan Satwa Liar | 215.315.220 |
| 2 | 423735 | Pungutan Masuk Obyek Wisata Alam | 2.009.976.500 |
| 3 | 423141 | Pendapatan Sewa Tanah, Gedung, dan Bangunan | 894.048 |
| 4 | 423122 | Pendapatan Penjualan Kendaraan Bermotor | - |
| 5 | 423721 | Pendapatan Dana Pengamanan Hutan | - |
| 6 | 423221 | Pendapatan Jasa Giro | - |
| 7 | 423129 | Pendapatan Penjualan Aset rusak/dihapus | 3.800.000 |
| 8 | 423911 | Penerimaan kembali belanja pegawai pusat TAYL | 967 |
| 9 | 423913 | Penerimaan kembali belanja lainnya TAYL | 7.609.500 |
| 10 | 423999 | Pendapatan Anggaran Lain-lain | 130.941.004 |

| NO | M.A. | JENIS PENERIMAAN | RUPIAH |
|----|--------|--|---------------|
| | | TAHUN 2015 | |
| 1 | 423141 | Sewa Rumah Dinas | 768.480 |
| 2 | 423731 | Iuran Menangkap/Mengambil Satwa Liar/Tumbuhan Alam Hidup/Mati | 370.623.402 |
| 3 | 423735 | Iuran Pungutan Karcis Masuk Obyek Wisata Alam | 3.920.016.000 |
| 4 | | Pendapatan Jasa Giro | - |
| 5 | 423122 | Pendapatan Penjualan Peralatan dan Mesin | 700.000 |
| 6 | | Setoran bunga/jasa giro asuransi | - |
| 7 | 423951 | Penerimaan kembali belanja pegawai pusat TAYL | 579 |
| 8 | | Penerimaan kembali belanja lainnya TAYL | - |
| 9 | 423952 | Penerimaan kembali belanja barang TAYL | 360.000 |
| 10 | 423752 | Pend Denda Keterlambatan Peny Pek Pemerintah | 9.347.445 |
| 11 | | Pendapatan Anggaran Lain-lain | - |
| | | TAHUN 2016 | |
| 1 | 423141 | Pendapatan Sewa Tanah, Gedung, dan Bangunan | 799.290 |
| 2 | 423773 | Pendapatan Iuran Izin Usaha Penyedia Jasa Wisata Alam | 4.900.000 |
| 3 | 423951 | Penerimaan Kembali Belanja Pegawai Tahun Anggaran Yang Lalu | 31.902.659 |
| 4 | 423122 | Pendapatan dari Penjualan Peralatan dan Mesin | 17.140.000 |
| 5 | 423735 | Pendapatan Pungutan Masuk Obyek Wisata Alam | 5.422.660.000 |
| 6 | 423952 | Penerimaan Kembali Belanja Barang Tahun Anggaran Yang Lalu | 11.755.805 |
| 7 | 423731 | Pendapatan Iuran Menangkap/Mengambil/ Mengangkut Satwa Liar/ Mengambil/ Mengangkut Tumbuhan Alam Hidup, Termasuk Sarang Burung Walet di Kawasan Konservasi | 350.545.704 |

Sumber data: Sub Bagian Umum

Tabel VI.5. SURAT IJIN MASUK KAWASAN KONSERVASI 2016

| NO | NAMA KAWASAN | JENIS KEGIATAN | | | | | | | | | | | | TOTAL | | |
|----|-------------------------|-------------------|----|-----|------------|----|-----|--------------------|----|-----|-----------|----|-----|-------|----|-----|
| | | PENELITIAN/SURVEY | | | PENDIDIKAN | | | PENGAMBILAN GAMBAR | | | LAIN LAIN | | | | | |
| | | DN | LN | JML | DN | LN | JML | DN | LN | JML | DN | LN | JML | DN | LN | JML |
| 1 | CA Sigogor | 1 | 0 | 0 | 0 | 0 | 0 | 0 | 0 | 0 | 0 | 0 | 0 | 1 | 0 | 1 |
| 2 | CA Manggis Gadungan | 0 | 0 | 0 | 0 | 0 | 0 | 0 | 0 | 0 | 0 | 0 | 0 | 0 | 0 | 0 |
| 3 | CA Watangan Puger | 0 | 0 | 0 | 0 | 0 | 0 | 0 | 0 | 0 | 0 | 0 | 0 | 0 | 0 | 0 |
| 4 | TWA Kawah Ijen | 13 | 0 | 0 | 6 | 0 | 0 | 7 | 4 | 0 | 0 | 0 | 0 | 26 | 4 | 30 |
| 5 | SM. Dataran Tinggi Yang | 2 | 0 | 0 | 1 | 0 | 0 | 0 | 0 | 0 | 0 | 0 | 0 | 3 | 0 | 3 |
| 6 | CA. Pulau Bawean | 0 | 0 | 0 | 0 | 0 | 0 | 0 | 0 | 0 | 0 | 0 | 0 | 0 | 0 | 0 |
| 7 | CA. Pulau Sempu | 0 | 0 | 0 | 0 | 0 | 0 | 0 | 0 | 0 | 0 | 0 | 0 | 0 | 0 | 0 |
| 8 | CA. Gua Nglirip | 0 | 0 | 0 | 0 | 0 | 0 | 0 | 0 | 0 | 0 | 0 | 0 | 0 | 0 | 0 |
| 9 | TWA. Gunung Baung | 1 | 0 | 0 | 2 | 0 | 0 | 0 | 0 | 0 | 0 | 0 | 0 | 3 | 0 | 3 |
| 10 | CA. Nusa Barong | 0 | 0 | 0 | 0 | 0 | 0 | 0 | 0 | 0 | 0 | 0 | 0 | 0 | 0 | 0 |

Sumber data: Seksi Pemanfaatan dan Pelayanan

Tabel VI.6. DAFTAR INVENTARIS, BANGUNAN/GEDUNG, DAN RUMAH DINAS/JABATAN TAHUN 2016

| NO | JENIS INVENTARIS | | | | | |
|----|------------------|-----------|---|-----------|----------------------|-----------|
| | TANAH | | GEDUNG KANTOR DAN BANGUNAN KANTOR LAINNYA | | BANGUNAN RUMAH DINAS | |
| | JUMLAH | LUAS (M2) | JUMLAH | LUAS (M2) | JUMLAH | LUAS (M2) |
| 1 | 39 bidang | 22.205 | 75 Unit | 16.086 | 7 Unit | 428 |

Sumber data: Sub Bagian Umum

Tabel VI.7. DAFTAR INVENTARIS ALAT TRANSPORTASI TAHUN 2016

| NO | JENIS ALAT TRANSPORTASI (UNIT) | | | | | | | | | | |
|----|--------------------------------|------|----------|-----------|--------|-----------------|------------|------------|--------------|----------------------|---------------------|
| | DARAT | | | | | | LAUT | | | | |
| | SEPEDA MOTOR | JEEP | MINI BUS | MICRO BUS | PIC UP | MOBIL PEMADAMAN | SPEED BOAT | MOTOR BOAT | PERAHU KARET | KAPAL PATROLI PANTAI | KAPAL PATROLI CEPAT |
| 1 | 61 | 3 | 5 | 0 | 13 | 1 | 1 | 2 | 0 | 0 | 0 |

Sumber data: Sub Bagian Umum

Tabel VI.8. SEBARAN PNS/CPNS BERDASARKAN TINGKAT PENDIDIKAN TAHUN 2016

| NO | TINGKAT PENDIDIKAN | | | | | | | | | | | | | | JUMLAH | | |
|----|--------------------|---|----|---|---------|----|----|---|------|----|------|---|----|---|--------|----|-------|
| | S3 | | S2 | | S1 / D4 | | D3 | | SLTA | | SLTP | | SD | | L | P | TOTAL |
| | L | P | L | P | L | P | L | P | L | P | L | P | | | | | |
| 1 | 0 | 1 | 13 | 3 | 36 | 24 | 4 | 4 | 85 | 16 | 4 | 0 | 0 | 0 | 142 | 48 | 190 |

Sumber data: Sub Bagian Umum

Tabel VI.9. SEBARAN PNS/CPNS BERDASARKAN GOLONGAN TAHUN 2016

| NO | TINGKAT GOLONGAN | | | | | | | | | | |
|----|------------------|---|--------------|----|-------------|---|------------|---|--------|----|-------|
| | GOLONGAN IV | | GOLONGAN III | | GOLONGAN II | | GOLONGAN I | | JUMLAH | | |
| | L | P | L | P | L | P | L | P | L | P | TOTAL |
| 1 | 4 | 4 | 106 | 40 | 32 | 4 | 0 | 0 | 142 | 48 | 190 |

Sumber data: Sub Bagian Umum

Tabel VI.10. SEBARAN PNS/CPNS BERDASARKAN JABATAN TAHUN 2016

| NO | JENIS JABATAN | | | | | | | | | | | | | | |
|----|---------------|---|-----------|---|------------|---|-----------|---|------------|----|----------|----|--------|----|-------|
| | ESELON I | | ESELON II | | ESELON III | | ESELON IV | | FGS KHUSUS | | FGS UMUM | | JUMLAH | | |
| | L | P | L | P | L | P | L | P | L | P | L | P | L | P | TOTAL |
| 1 | 0 | 0 | 0 | 1 | 3 | 2 | 9 | 2 | 85 | 14 | 44 | 30 | 141 | 49 | 190 |

Sumber data: Sub Bagian Umum

Tabel VI.11. SEBARAN PEGAWAI FUNGSIONAL PADA UNIT PELAKSANA TEKNIS BERDASARKAN TINGKAT PENDIDIKAN TAHUN 2016

| NO | POLHUT | | | | | | | PENYULUH | | | | P E H | | | | | ANALIS KEPEGAWAIAN | | | | | TOTAL JUMLAH |
|----|--------|----|----|------|------|----|-----|----------|----|------|-----|-------|----|----|------|-----|--------------------|----|----|------|-----|-----------------|
| | S2 | S1 | D3 | SLTA | SLTP | SD | JML | S1 | D3 | SLTA | JML | S2 | S1 | D3 | SLTA | JML | S2 | S1 | D3 | SLTA | JML | |
| 1 | 5 | 9 | 3 | 50 | 0 | 0 | 67 | 2 | 2 | 0 | 4 | 3 | 15 | 0 | 10 | 28 | 0 | 0 | 0 | 0 | 0 | 99 |

Sumber data: Sub Bagian Umum

Tabel VI.12. SEBARAN PEGAWAI FUNGSIONAL PADA UNIT PELAKSANA TEKNIS BERDASARKAN GOLONAN TAHUN 2016

| NO | POLHUT | | | | PENYULUH | | | | P E H | | | | ANALIS KEPEGAWAIAN | | | TOTAL JUMLAH |
|----|----------|---------|--------|-----|----------|----------|---------|-----|----------|---------|-------|-----|--------------------|---------|-----|-----------------|
| | Gol. III | Gol. II | Gol. I | JML | Gol. IV | Gol. III | Gol. II | JML | Gol. III | Gol. II | Calon | JML | Gol. III | Gol. II | JML | |
| 1 | 59 | 8 | 0 | 67 | 0 | 2 | 2 | 4 | 20 | 8 | 0 | 28 | 0 | 0 | 0 | 99 |

Sumber data: Sub Bagian Umum

Tabel VI.13. SEBARAN PEGAWAI HARIAN PROYEK BERDASARKAN TINGKAT PENDIDIKAN TAHUN 2016

| NO | TINGKAT PENDIDIKAN | | | | | | | | | | | | | | | | | | | | | | | TOTAL JUMLAH |
|----|--------------------|---|---------|---|------|---|------|---|----|---|-----|--------------|---|---------|---|------|---|------|---|----|---|-----|---|--------------|
| | HONORER | | | | | | | | | | | HARIAN LEPAS | | | | | | | | | | | | |
| | SARJANA | | SM / D3 | | SLTA | | SLTP | | SD | | JML | SARJANA | | SM / D3 | | SLTA | | SLTP | | SD | | JML | | |
| | L | P | L | P | L | P | L | P | L | P | | L | P | L | P | L | P | L | P | L | P | L | P | |
| 1 | 0 | 0 | 0 | 0 | 0 | 0 | 0 | 0 | 0 | 0 | 0 | 1 | 1 | 0 | 1 | 23 | 0 | 2 | 0 | 1 | 1 | 27 | 3 | 30 |

Sumber data: Sub Bagian Umum