



STATISTIK 2015



**BALAI BESAR KSDA JATIM
TAHUN 2015**

KATA PENGANTAR

Puji syukur kami panjatkan kehadirat Allah SWT dan atas segala karunia dan limpahan berkat-Nya, maka Statistik Balai Besar KSDA Jawa Timur Tahun 2015 dapat diselesaikan dengan baik. Namun disadari sepenuhnya bahwa statistik ini tidak terlepas dari segala kekuarangan, oleh karena itu saran dan kritik yang bersifat membangun senantiasa diperlukan untuk perbaikan dan kesempurnaan dikemudian hari.

Kami sampaikan ucapan terima kasih dan penghargaan kepada Tim Penyusun Statistik Balai Besar KSDA Jawa Timur Tahun 2015, yang telah bekerja dengan baik hingga tersusunnya buku statistik ini

Pada akhirnya semoga buku statistik ini dapat dijadikan acuan dan bahan informasi dalam menunjang pelaksanaan kegiatan-kegiatan yang terkait dengan pengelolaan Sumber Daya Alam Hayati dan Ekosistem. Besar Harapan kami, buku ini dapat bermanfaat dan dipergunakan sebagaimana mestinya

Surabaya, Pebruari 2016
Kepala Balai Besar,

Ir. Suyatno Sukandar, MSc.
NIP.19580801 198304 1 001

SUSUNAN TIM PENYUSUN

KETUA	: Th. Patty Novianti, SP, M.Vet NIP. 19681129 199403 2 002	Kepala Sub Bagian Data Evaluasi Pelaporan dan Humas
Anggota	: 1. Sinung Ariyanto, S.Hut NIP. 19770917 200701 1 004	Staf Sub Bagian Data Evaluasi Pelaporan dan Humas
	2. Ir. S. Retnowati E NIP. 19631212 199610 2 001	Staf Sub Bagian Data Evaluasi Pelaporan dan Humas
	3. Nuniek Suprijati, SE NIP. 19600427 198303 2 002	Staf Sub Bagian Data Evaluasi Pelaporan dan Humas
	4. Marsuni NIP. 19661121 199203 2 004	Staf Sub Bagian Data Evaluasi Pelaporan dan Humas

NARASI

Balai Besar KSDA Jawa Timur merupakan Unit Pelaksana Teknis di bidang Konservasi dan Sumber Daya Alam Hayati yang berada di bawah Direktur Jenderal Konservasi Sumber Daya Alam dan Ekosistem (KSDAE), yang dipimpin oleh seorang Kepala Balai Besar setingkat Eselon II-b. Balai Besar KSDA Jawa Timur berkedudukan di Surabaya dengan 3 (tiga) kantor Bidang KSDA yang berkedudukan di Madiun, Gresik, Jember. Sebagai Unit Pelaksana Teknis Konservasi Sumber Daya Alam mempunyai tugas penyelenggaraan konservasi sumber daya alam hayati dan ekosistemnya serta pengelolaan kawasan Cagar Alam, Suaka Margasatwa, Taman Wisata Alam, Taman Buru, koordinasi teknis pengelolaan Taman Hutan Raya dan Hutan Lindung serta konservasi Tumbuhan dan Satwa Liar di luar kawasan konservasi berdasarkan perundang-undangan yang berlaku.

KAWASAN KONSERVASI

Kawasan konservasi yang berada di wilayah kerja BBKSDA Jawa Timur Tahun 2015 sebanyak 23 (dua puluh tiga) unit yang merupakan kawasan konservasi darat dengan luas keseluruhan sebesar 30.803.03 Ha terdiri dari CA. Besowo Gadungan, CA. Manggis Gadungan, CA. Gunung Picis, CA. Gua Nglirip, CA. Gunung Sigogor, CA. Pulau Bawean, CA. P. Noko dan Nusa, CA. Pulau Saobi, CA. Kawah Ijen Merapi Ungup-Ungup, CA.P.Nusa Barung, CA.Pulau Sempu, CA.G.Abang, CA.Sungai Kolbu, CA.Curah Manis , Sempolan I-VIII, CA.Pancur Ijen I/II, CA.Janggungan Ronggojampi II, CA. Watangan Puger I, CA.Ceding (Tabel I.1). Kawasan tersebut mencakup Cagar Alam dengan luas 12,495.23 Ha, tersebar di Bidang KSDA Wilayah I Madiun, Bidang KSDA Wilayah II Gresik dan Bidang KSDA Wilayah III Jember. Suaka Margasatwa luasnya 18,008.60 Ha terdiri dari SM.Pulau Bawean, SM Dataran Tinggi Yang tersebar di Bidang KSDA Wilayah II Gresik dan KSDA

Wilayah III Jember Sedangkan Taman Wisata Alam dengan luas 299.20 Ha terdiri dari TWA. Gunung Baung, TWA. Tretes, TWA. Kawah Ijen hanya terdapat di Bidang KSDA Wilayah III Jember. Untuk Potensi kawasan konservasi (Cagar Alam, Suaka Margasatwa, Taman Wisata Alam) dapat dilihat pada Tabel I.3.

KONSERVASI KEANEKARAGAMAN HAYATI

Konservasi keanekaragaman hayati bertujuan untuk mengusahakan terwujudnya kelestarian sumber daya alam hayati serta keseimbangan ekosistemnya sehingga dapat lebih mendukung upaya peningkatan kesejahteraan masyarakat dan mutu kehidupan. Sesuai Keputusan Direktur Jenderal Konservasi Sumber Daya Alam Ekosistem (KSDAE) Nomor SK.180/IV-KKH/2015 tanggal 30 Juni 2015 tentang penetapan 25 (dua puluh lima) satwa terancam punah prioritas untuk ditingkatkan populasinya sebesar 10 % (sepuluh persen) pada tahun 2015 sampai dengan tahun 2019. Dari 14 (empat Belas) species tersebut 4 (empat) diantaranya habitatnya berbeda di pPropinsi Jawa Timur, yaitu Banteng, Elang Jawa, Kakatua Kecil Jambul Kuning dan Rusa Bawean . BBKSDA Jatim mendukung kebijakan Dirjen KSDAE untuk meningkatkan populasi satwa dilindungi khususnya satwa species prioritas utama. Hasil monitoring populasi species prioritas dapat dilihat pada Table II.1.

LEMBAGA KONSERVASI, PENANGKARAN DAN PENGEDAR

Berdasarkan Peraturan Menteri Kehutanan Nomor P.53/Menhut-II/2006 yang disebut dengan Lembaga Konservasi merupakan lembaga yang bergerak di bidang konservasi tumbuhan dan atau satwa liar di luar habitatnya (*ex-situ*) yang berfungsi untuk pengembangbiakan dan atau penyelamatan tumbuhan dan atau satwa dengan tetap menjaga kemurnian jenis guna menjamin kelestarian keberadaan dan pemanfaatannya. Selain itu Lembaga Konservasi mempunyai fungsi sebagai tempat pendidikan, peragaan, penelitian, pengembangan ilmu pengetahuan, sarana perlindungan dan pelestarian

jenis serta sarana rekreasi yang sehat. Jumlah Lembaga Konservasi di BBKSDA Jatim sampai tahun 2015 terdapat 9 (sembilan) unit. Untuk lebih jelasnya dapat dilihat pada Tabel II.3. Penangkaran adalah suatu upaya perbanyak melalui pengembangbiakan dan pembesaran tumbuhan dan satwa dengan tetap mempertahankan kemurnian jenisnya. Hasil penangkaran boleh dimanfaatkan untuk tujuan komersil. Hal ini untuk memenuhi pasar dan mengurangi tekanan langsung terhadap populasi di alam. Jumlah perusahaan penangkaran sampai dengan tahun 2015, sebanyak 167 (seratus enam puluh tujuh). Untuk lebih jelasnya dapat dilihat pada Tabel II.5.

Salah satu bentuk pengendalian populasi jenis terutama lalu lintas perdagangan tumbuhan dan satwa liar, diberlakukan adanya penentuan kuota, perijinan perdagangan dan pengawasan peredaran tumbuhan dan satwa liar. Jumlah perusahaan pengedar TSL di Balai Besar KSDA Jatim sebanyak 102 (seratus dua) perusahaan, seperti tertera pada Tabel II.7. Kuota pengambilan tumbuhan dan satwa liar baik yang appendix cites maupun non appendix cites dapat dilihat pada Tabel II.9, Tabel II.10 serta realisasi pemanfaatan TSL ke luar negeri dapat dilihat pada Tabel II.11.

GANGGUAN DAN KERUSAKAN HUTAN

Berdasarkan Undang undang Nomor 41 Tahun 1999 tentang kehutanan, penyidikan dan pengamanan hutan dimaksudkan sebagai usaha untuk mencegah dan membatasi kerusakan hutan, hasil hutan yang disebabkan oleh perbuatan manusia, ternak, kebakaran, hama penyakit dan mempertahankan serta menjaga hak hak negara, masyarakat, perorangan atas hutan, kawasan hutan, hasil hutan dll.

Selama tahun 2015 terdapat gangguan perambahan hutan di wilayah kerja BBKSDA Jatim sebesar 5.00 Ha dan Data tersebut dapat dilihat pada Tabel III.2. Sedangkan gangguan kerusakan hutan akibat pencurian hasil hutan berupa tumbuhan dan satwa liar dapat dilihat pada Tabel III.3.

PENGAMANAN HUTAN.

Dari Tahun 2011 - 2015 diadakan kegiatan pengamanan hutan, pada tahun 2011 ditemukan 6 (kasus) kasus TSL sedangkan di tahun 2012 ditemukan 3 (tiga) kasus illegal logging dan 7 (tujuh) kasus, tahun 2013 ditemukan 4 kasus TSL, salah satu fungsi Balai Besar KSDA Jatim adalah melakukan penyidikan, perlindungan dan pengamanan hutan, hasil hutan dari tumbuhan dan satwa baik didalam dan diluar kawasan konservasi. Hasil pengamanan hutan yang dilakukan Balai Besar KSDA Jatim tahun 2011-2015 sebagaimana Tabel III.4.

Untuk mendukung kegiatan pengamanan hutan diperlukan personil dan sarana prasarana yang memadai, jumlah personil pengamanan hutan di Balai Besar KSDA Jawa Timur dapat dilihat pada Tabel III.5, sarana prasarana pengamanan hutan di Balai Besar KSDA Jawa Timur dijelaskan pada Tabel III.6 samapai dengan Tabel III.8.

KEBAKARAN HUTAN

Selama Tahun 2015 kawasan hutan yang terbakar terdiri dari CA Kawah Ijen Merapi Ungup Ungup, CA. Pulau Sempu, CA. gunung Sigogor, CA. Gua Nglirip, dapat dilihat pada Tabel IV.1. Berbagai pencegahan dan pengendalian telah dilakukan antara lain dengan mendeteksi titik api (hot spot). Selama tahun 2015 telah terdeteksi sebanyak 358 titik api dengan jumlah titik api terbanyak pada bulan Juli seperti terlihat pada Tabel IV.2. Sebagai perbandingan selama kurun waktu Tahun 2011 sampai dengan tahun 2015, jumlah titik api tertinggi terjadi pada tahun 2011 seperti terlihat pada Tabel IV.4. dan gambar 1.

Pada BBKSDA Jatim tidak terdapat Brigade Pengendalian Kebakaran Hutan (Manggala Agni), pengendalian kebakaran hutan dilakukan oleh Polisi Kehutanan. Dalam rangka peningkatan peran serta masyarakat dalam pengendalian kebakaran hutan, telah dilakukan pembentukan Masyarakat Peduli Api (MPA) sebanyak 50 (lima puluh) orang di desa Manggis dan 40 (empat puluh) orang di desa sekitar Kawah Ijen dan 90(sembilan puluh) orang di desa sekitar SM Dataran

Tinggi Yang. seperti tertera pada Tabel IV.5. Untuk menunjang kegiatan pengendalian kebakaran hutan selain diperlukan personil juga diperlukan sarana prasarana pendukung. Sampai dengan tahun 2015 pada Balai Besar KSDA Jawa Timur terdapat saran prasarana pengendalian kebakaran hutan di Balai Besar KSDA Jawa Timur sebagaimana Tabel IV.6 sampai dengan Tabel IV.9.

PENGUNJUNG KAWASAN KONSERVASI

Berdasarkan data dari tahun 2011 sampai dengan tahun 2015 kawasan cagar alam yang banyak dikunjungi para wisatawan baik dalam negeri maupun luar negeri adalah kawasan Cagar Alam Pulau Sempu, tercatat di Tahun 2015 sebanyak 22.856 (dua puluh dua ribu delapan ratus lima puluh enam) orang yang terdiri dari wisatawan domestik sebanyak 2524 (dua ribu lima ratus dua puluh empat) orang. Untuk lebih jelasnya dapat dilihat pada Tabel V.1. dan Gambar 3.

Untuk kawasan taman wisata alam (TWA) dari tahun 2015 kawasan yang banyak dikunjungi adalah kawasan TWA Kawah Ijen sebanyak 169.445 (seratus enam puluh Sembilan ribu empat ratus empat puluh lima) orang, terdiri dari 148.783 (seratus empat puluh delapan ribu tujuh ratus delapan puluh tiga) orang wisatawan dalam negeri dan 20.662 (dua puluh ribu enam ratus enam puluh dua) orang wisatawan luar negeri. Data pengunjung TWA dapat dilihat pada Tabel V.2. dan gambar 4.

Untuk pengunjung kawasan suaka margasatwa (SM) dari tahun 2011 sampai dengan tahun 2015 SM. Dataran Tinggi Yang, yang banyak dikunjungi wisatawan dalam negeri, untuk lebih jelasnya dapat dilihat pada Tabel V.3 dan gambar 5.

PENGEMBANGAN WISATA ALAM

Pengembangan perusahaan pariwisata alam di kawasan pelestarian alam sebanyak terdapat di TWA. Kawah Ijen, TWA. Gunung Baung, TWA. Tretes. SM. Pulau Bawean dan SM. Dataran Tinggi Yang perusahaan Pariwisata Alam dilakukan oleh mitra yang memiliki Ijin Perusahaan Pariwisata Alam (IPPA) lebih jelasnya dapat dilihat pada Tabel V.8.

JASA LINGKUNGAN AIR (JASLING)

Pemanfaatan Jasa Lingkungan Air dilakukan oleh kelompok masyarakat yang memiliki Ijin Pemanfaatan Air (IPA). Pemanfaatan air terdapat di CA/SM Pulau Bawean dan TWA. Gunung Baung, dapat dilihat pada Tabel V.12.

BINA CINTA ALAM

Kegiatan dari bina cinta alam dilakukan terhadap kader konservasi, kelompok pecinta alam, kelompok profesi sangat besar dalam pengembangan wisata alam yang berfungsi sebagai pendorong, penggerak dalam hal konservasi sumber daya alam hayati dan ekosistemnya kepada masyarakat.

Pada tahun 2015 jumlah kader konservasi alam berjumlah 112 (seratus dua belas) orang, kelompok pecinta alam (KPA) sebanyak 74 (tujuh puluh empat) aktif dan 19 (sembilan belas) orang yang tidak aktif, sedangkan kelompok lembaga swadaya masyarakat sebanyak 7 (tujuh) aktif dan 7 (tujuh) kelompok yang tidak aktif. Perbandingan antara KKA, KPA dan LSM dapat dilihat pada tabel V.13 Gambar 8.

MODEL DESA

Dalam rangka pemberdayaan masyarakat sekitar kawasan hutan konservasi maka dibentuklah model desa konservasi (MDK) tahun 2015 seperti tertera pada Tabel V.14.

ANGGARAN

Anggaran Balai Besar KSDA Jawa Timur pada tahun 2015 mengalami peningkatan dari tahun sebelumnya. Anggaran Balai Besar KSDA Jawa Timur terdapat pada 3 (tiga) Dokumen Anggaran, yaitu DIPA KSDAE, DIPA PPI dan DIPA PHLHK. Anggaran kegiatan pada DIPA KSDAE tahun 2015 sebesar Rp. 30.742.266.000,- (tiga puluh milyar tujuh ratus empat puluh dua juta dua ratus enam puluh enam ribu rupiah) dengan realisasi anggaram sebesar Rp. 29.072.987.086 (dua puluh Sembilan milyar tujuh puluh dua juta sembilan ratus delapan puluh tujuh ribu delapan puluh enam rupiah) atau sebesar 94,57 % (Sembilan puluh empat koma lima puluh tujuh persen). Sedangkan DIPA PPI tahun 2015 sebesar Rp. 500.000.000,- (lima ratus juta rupiah) dengan realisasi anggaran sebesar Rp. 348.134.800,- (tiga ratus juta serratus tiga puluh empat delapan ratus rupiah) atau sebesar 69,63 % (enam puluh Sembilan koma enampuluh tiga persen) dan DIPA PHLHK tahun 2015 sebesar Rp. 2.668.686.000,- (dua milyar enam ratu enam puluh delapan juta enam ratus delapan puluh enam ribu rupiah) dengan realisasi anggaran sebesar Rp. 2.063.321.200,- (dua milyar enam puluh tiga juta tiga ratus dua puluh satu ribu dua ratus rupiah) atau sebesar 77,32 % (tujuh puluh tujuh koma tiga puluh dua persen). Lebih jelasnya pada Tabel VI.1 sampai dengan VI.4.

SARANA DAN PRASARANA

Untuk memperlancar tugas , pokok dan fungsinya Balai Besar KSDA Jawa Timur memerlukan sarana prasarana. Pada tahun 2015 terdapat barang inventaris berupa tanah, gedung kantor dan bangunan kantor lainnya, bangunan rumah dinas serta adanya alat alat angkutan darat dan laut. Untuk lebih jelasnya dapat dilihat pada Tabel VI.6. dan Tabel VI.7.

KEPEGAWAIAN

Jumlah pegawai pada Balai Besar KSDA Jawa Timur tahun 2015 sebanyak 204 (dua ratus empat) orang, dengan tingkat pendidikan yang bervariasi mulai dari SLTP sampai S2. Untuk tingkat pendidikan terbesar adalah pendidikan tingkat SLTA sebesar 113 (seratus tiga belas) orang Rekapitulasi pegawai BBKSDA Jatim tahun 2015 berdasarkan pendidikan disajikan pada Tabel VI.8. Sebaran pegawai berdasarkan golongan pada tahun 2015 disajikan pada Tabel VI.9. Sebaran pegawai pada tahun 2015 berdasarkan jabatan disajikan pada Tabel VI.10. Sedangkan untuk sebaran pegawai fungsional berdasarkan tingkat pendidikan dan berdasarkan golongan dapat dilihat pada Tabel VI.11 dan VI.12.

DAFTAR ISI

KATA PENGANTAR	i
NARASI	ii
DAFTAR ISI	xi
DAFTAR GAMBAR	xvi
I. KAWASAN KONSERVASI DAN HUTAN LINDUNG	
Tabel I.1. Luas Kawasan Konservasi sampai Tahun 2015.....	1
Tabel I.2. Luas Dan Fungsi Kawasan Konservasi Tahun 2015.....	2
Tabel I.3. Potensi Kawasan Konservasi sampai Tahun 2015.....	5
Tabel I.4. Model Desa Konservasi Tahun 2015.....	7
II. KONSERVASI KEANEKARAGAMAN HAYATI	
Tabel II.1. Perkembangan Spesies Terancam Punah sampai dengan Tahun 2015.....	8
Tabel II.2. Data Investasi dan Tenaga Kerja Di Lembaga Konservasi Tahun 2015.....	9
Tabel II.3. Bentuk Lembaga Konservasi Tahun 2015.....	10
Tabel II.4. Jumlah Unit Penangkaran Tumbuhan dan Satwa Liar Per Komoditi Tahun 2015.....	11
Tabel II.5. Jumlah Penangkaran Satwa dan Tumbuhan dari Tahun 2011-2015.....	12
Tabel II.6. Jumlah Unit Pengedar Tumbuhan dan Satwa Liar Tahun 2015.....	13
Tabel II.7. Jumlah Unit Pengedar Tumbuhan dan Satwa liar Tahun 2011-2015.....	14
Tabel II.8. Tukar Menukar Tumbuhan dan Satwa Liar Tahun 2011-2015.....	15
Tabel II.9. Kuota Pengambilan Tumbuhan dan Penangkapan Satwa Liar Yang Termasuk Appendiks	16

	Cites Tahun 2015.....	
Tabel II.10.	Kuota Pengambilan Tumbuhan dan Penangkapan Satwa Liar Yang Termasuk Non Appendiks Cites Tahun 2015.....	18
Tabel II.11.	Realisasi Pemanfaatan Tumbuhan dan Satwa liar Ke Luar Negeri Tahun 2015.....	21
Tabel II.12.	Jumlah Lembaga Konservasi Per Bidang KSDA Sampai Tahun 2015.....	22
III. PENYIDIKAN DAN PENGAMANAN HUTAN		
Tabel III.1	Rekapitulasi Gangguan dan Kerusakan Hutan Tahun 2011-2015.....	23
Tabel III.2.	Kerusakan Hutan Akibat Perambahan/Pemukiman Liar, Perladangan Liar, Tambang Tahun 2011-2015.....	27
Tabel III.3.	Gangguan dan Kerusakan Hutan Akibat Pencurian Hasil Hutan (Tumbuhan dan Satwa Liar) Dan Illegal Logging Tahun 2011-2015.....	28
Tabel III.4.	Rekapitulasi Perkara Tahun 2011-2015.....	31
Tabel III.5.	Personil Pengamanan Hutan Tahun 2015.....	33
Tabel III.6.	Jumlah Senjata Api dan Alat Komunikasi Tahun 2015.....	34
Tabel III.7.	Jumlah Alat Transportasi dan Alat Navigasi Tahun 2015.....	35
Tabel III.8.	Jumlah Alat Transportasi, Air dan Udara Tahun 2015.....	36
Tabel III.9.	Sumber Daya Manusia Pengendalian Kebakaran Hutan Tahun 2015.....	37
Tabel III.10.	Hasil Pelaksanaan Pengamanan Hutan Tahun 2014-2015.....	38
Tabel III.11.	Hasil Operasi Pengamanan Hutan di Kawasan Konservasi Tahun 2013-2015.....	42
Tabel III.12.	Sarana dan Prasarana Pengamanan Hutan Tahun 2011-2015.....	44

IV. PENGENDALIAN KEBAKARAN HUTAN

Tabel IV.1.	Kebakaran Hutan Berdasarkan Fungsi Hutan Tahun 2011-2015	46
Tabel IV.2.	Jumlah Sebaran Titik Panas (Hot Spot) Yang Terdeteksi Oleh Satelit NOAA Kementrian Kehutanan Tahun 2011-2015.....	48
Tabel IV.3.	Jumlah Titik Panas Di Indonesia Berdasarkan Peruntukan Lahan Tahun 2011-2015.....	49
Tabel IV.4.	Jumlah Sebaran Titik Panas (Hot Spot) Yang Terdeteksi Oleh Satelit NOAA Kementrian Kehutanan Tahun 2011-2015.....	51
Tabel IV.5.	Sumber Daya Manusia Pengendalian Kebakaran Hutan Tahun 2015.....	53
Tabel IV.6.	Jumlah dan Jenis Sarana Peralatan Tangan Non Daops tahun 2015.....	54
Tabel IV.7.	Jumlah Sarana Pompa Bertekanan Non Daops Tahun 2015.....	55
Tabel IV.8.	Jumlah dan jenis Sarana Peralatan Mekanis, transportasi dan Komunikasi Non Daops Tahun 2015.....	56
Tabel IV.9.	Jumlah Sarana perlengkapan perorangan Non Daops Tahun 2015.....	57
Tabel IV.10.	Personil Masyarakat Peduli Api (MPA) Tahun 2015.....	58

V. PEMANFAATAN JASA LINGKUNGAN

Tabel V.1.	Pengunjung Cagar Alam Tahun 2011-2015.....	59
Tabel V.2.	Pengunjung Taman Wisata Alam Tahun 2011-2015.....	61
Tabel V.3.	Pengunjung Suaka Margasatwa Tahun 2011-2015.....	62
Tabel V.4.	Jumlah Pengunjung Taman Wisata Alam, Suaka Margasatwa, Cagar Alam Tahun 2015.....	66

Tabel V.5.	Jumlah Pengunjung Taman Wisata Alam Tahun 2011-2015.....	67
Tabel V.6.	Jumlah pengunjung Cagar Alam Tahun 2011-2015.....	68
Tabel V.7.	Jumlah Pengunjung Suaka Margasatwa Tahun 2011-2015.....	69
Tabel V.8.	Perkembangan Pengusahaan Pariwisata Alam di Kawasan Pelestarian Alam Tahun 2010-2015.....	73
Tabel V.9.	Permohonan Izin Pengusahaan Pariwisata Alam (IPPA) Di Taman Nasional dan Non Taman Nasional Tahun 2015.....	74
Tabel V.10.	Persetujuan/Izin prinsip Pengusahaan Pariwisata Alam (IPPA) Di Taman Nasional dan Non Taman Nasional Tahun 2015.....	75
Tabel V.11.	Perusahaan Pemegang Izin Pengusahaan Pariwisata Alam (IPPA) Di Taman Nasional dan Non Taman Nasional Tahun 2015.....	76
Tabel V.12.	Pemanfaatan Jasa Lingkungan Air Di Kawasan Konservasi Dan Hutan lindung Tahun 2015.....	77
Tabel V.13.	Kader Konservasi, Kelompok Pecinta Alam Dan Lembaga Swadaya Masyarakat/Kelompok Profesi (KK,KPA,KSM/KP) Tahun 2015.....	79
Tabel V.14.	Model Desa Konservasi Dalam Rangka Pemberdayaan Masyarakat Tahun 2015.....	81
VI.	UMUM	
Tabel VI.1.	Realisasi DIPA Bagian Anggaran Tahun 2015.....	82

Tabel VI.2.	Perkembangan Pagu Dan Realisasi Anggaran, Pendapatan Dan Belanja Negara Tahun 2011-2015.....	85
Tabel VI.3.	Realisasi Penerimaan Negara Bukan Pajak Tahun 2011-2015.....	86
Tabel VI.4.	Perkembangan Penerimaan Negara Bukan Pajak Tahun 2011–2015.....	88
Tabel VI.5.	Surat Ijin Masuk Kawasan Konservasi Tahun 2015.....	90
Tabel VI.6.	Daftar Inventaris, Bangunan/Gedung, Rumah Dinas/Jabatan Tahun 2015.....	91
Tabel VI.7.	Daftar Inventaris Alat Transportasi Tahun 2015.....	92
Tabel VI.8.	Sebaran PNS/CPNS Berdasarkan Tingkat Pendidikan Tahun 2015.....	93
Tabel VI.9.	Sebaran PNS/CPNS Berdasarkan Golongan Tahun 2015.....	94
Tabel VI.10.	Sebaran PNS/CPNS Berdasarkan Jabatan Tahun 2015.....	95
Tabel VI.11.	Sebaran Pegawai Fungsional Berdasarkan Tingkat Pendidikan Tahun 2015.....	96
Tabel VI.12.	Sebaran Pegawai Fungsional Berdasarkan Golongan Tahun 2015.....	97
Tabel VI.13.	Sebaran Pegawai Harian Proyek Berdasarkan Tingkat Pendidikan Tahun 2015.....	98

DAFTAR GAMBAR

Gambar 1.	Jumlah Sebaran Titik Panas Yang (Hot Spot) Yang Terdeteksi Oleh Satelit NOAA Kemenhut Tahun 2011-2015.....	49
Gambar 2.	Jumlah Sebaran Titik Panas Yang Yang Terdeteksi Tahun 2011–2015.....	52
Gambar 3.	Jumlah Pengunjung Cagar Alam Tahun 2011–2015.....	63
Gambar 4.	Jumlah Pengunjung Taman Wisata Alam Tahun 2011-2015.....	64
Gambar 5.	Jumlah Pengunjung Suaka Margasatwa Tahun 2011-2015.....	65
Gambar 6.	Jumlah Pengunjung Taman Wisata Alam Tahun 2011-2015.....	70
Gambar 7.	Jumlah Pengunjung Cagar Alam Tahun 2011-2015.....	71
Gambar 8.	Jumlah Pengunjung Suaka Margasatwa (SM) Tahun 2011-2015.....	72
Gambar 9.	Kelompok Profesi KK,KPA,KSM,KP Bidang Konservasi Alam Tahun 2015.....	80

I. KAWASAN KONSERVASI

Tabel I.1. LUAS KAWASAN KONSERVASI SAMPAI TAHUN 2015

NO	KAWASAN KONSERVASI	UNIT	LUAS (HA)
1	CAGAR ALAM a. Darat	18	12.495,23
2	SUAKA MARGASATWA a. Darat	2	18.008,60
3	TAMAN WISATA ALAM a. Darat	3	299,20
	JUMLAH	23	30.803,03

Sumber data : Seksi Perlindungan, Pengawetan dan Perpetaan

Tabel I.2. LUAS DAN FUNGSI KAWASAN KONSERVASI TAHUN 2015

No	NAMA KAWASAN KONSERVASI	LUAS (Ha)	LOKASI	PENGELOLA	URGENSI	SK. PENUNJUKAN/PENETAPAN
1	2	3	4	5	6	7
I	Bidang KSDA Wil. I Madiun					
1	CA. Besowo Gadungan	5,996	Desa Besowo Kec. Kepung Kabupaten Kediri	Seksi Konservasi Wilayah I	Botanis	SK.1864/Menhut-VII/KUH/2014 Tgl 25 Maret 2014
2	CA. Manggis Gadungan	13,357	Desa Manggis Kec. Puncu Kabupaten Kediri	Seksi Konservasi Wilayah I	Botanis	SK.1861/Menhut-VII/KUH/2014 Tgl 25 Maret 2014
3	CA. Gunung Picis	27,9	Desa Pupus Kec. Ngebel Kabupaten Ponorogo	Seksi Konservasi Wilayah II	Botanis	SKGB No. 23Stbl 471 Tgl.4-9-1936
4	CA. Gua Nglirip	3,0	Desa Guwoterus Kec. Montong Kabupaten Tuban	Seksi Konservasi Wilayah II	Geologis	SKGB No. 6 Stbl 1919 No.90 Tgl 21-2-1919
5	CA. Gunung Sigogor	190,5	Desa Gondowido Kec. Ngebel Kabupaten Ponorogo	Seksi Konservasi Wilayah II	Botanis	SKGB No. 23Stbl 471 Tgl.4-9-1936
II	Bidang KSDA Wil. II Gresik					
6	SM.Pulau Bawean	3.831,6	Kecamatan Tambak dan Kec. Sangkapura Kabupaten Gresik	Seksi Konservasi Wilayah III	Geologis Botanis	SK.Mentan No : 762/Kpts /Um/12/1979, tgl.5 Des 1979
7	CA. Pulau Bawean	725,0	Kecamatan Tambak dan Kec. Sangkapura Kabupaten Gresik	Seksi Konservasi Wilayah III	Geologis Botanis	SK.Mentan No : 762/Kpts /Um/12/1979, tgl.5 Des 1979
8	CA. P. Noko dan Nusa	15,0	Ds.Dekat Agung,Ds.Daun Kec.Sangkapura Kab.Gresik	Seksi Konservasi Wilayah III	Geologis Botanis	SKGB No.20/Stbl 13 Tgl.25-10-1926
9	CA. Pulau Saobi	436,826	Desa Saobi Kec. Arjasa Kabupaten Sumenep	Seksi Konservasi Wilayah IV	Botanis, Fauntis	SKGB No.22/Stbl /No.469/1926 Tgl.25-10-1926
III	Bidang KSDA Wil. III Jember					
10	SM Dataran Tinggi Yang	14.177,0	DS.Baderan & Taman Kursi Kec.Sumbermalang Kab.Situbondo,	Seksi Konservasi Wilayah V dan VI	Botanis, Aesetis	No.680/Kpts-II/1990 Tgl.19 Nov 1990

No	NAMA KAWASAN KONSERVASI	LUAS (Ha)	LOKASI	PENGELOLA	URGENSI	SK. PENUNJUKAN/PENETAPAN
1	2	3	4	5	6	7
11	TWA G.Baung	197,2	Ds Kupang Kec.Pakem Kabupaten Bondowoso Ds.Bermi,Tambelang dan Kalianan Kec.Krucil Kabupaten Probolinggo Ds.Kemiri Suci Kec. Panti Kab.Jember	Seksi Konservasi Wilayah VI	Botanis, Aestetis	SK.1863/Menhut-VII/KUH/2014 Tgl 25 Maret 2014
12	TWA Tretes	10,0	Ds.Cowek & Lebak Rejo Kec. Purwodadi Ds.Kertosari Kecamatan Purwosari Kabupaten Pasuruan	Seksi Konservasi Wilayah VI	Aestetis	No.435 /Kpts/Um/10/1975
13	TWA Kawah Ijen	92,0	Ds.Tamansari Kec.Glagah Kab.Banyuwangi & Ds.Sempol Kec. Klabang Kab.Bondowoso	Seksi Konservasi Wilayah VI	Hidroorologis Aestetis	No.1017/Kpts-II/um/12/1981 Tgl.10 Des 1981
14	CA Kawah Ijen Merapi Ungup-ungup	2.468,0	Ds.Tamansari Kec.Glagah Kab.Banyuwangi & Ds.Sempol Kec.Klabang Kab.Bondowoso	Seksi Konservasi Wilayah V	Hidroorologis Aestetis	No.46 Stbld No.736 Tgl.9 Okt 1920
15	CA.P.Nusa Barung	7.635,9	Ds.Puger Wetan Kec.Puger Kab. Jember	Seksi Konservasi Wilayah V	Botanis Geologis	SK.134/Menhut-II/2013 5 Januari 2013
16	CA.Pulau Sempu	877,0	Tambakrejo, Sumbermanjing, Wetan	Seksi Konservasi Wilayah VI	Botanis Hidroorologis	Tgl.15 Maret 1928
17	CA.G.Abang	50,1	Kedungpengaron , Sapulante Kejaya	Seksi Konservasi Wilayah VI	Hidroorologis Aestetis	SK.1865/Menhut-VII/KUH/2014 Tgl 25 Maret 2014
18	CA.Sungai Kolbu	18,8	Tamankursi Sumbermalang Kab. Situbondo	Seksi Konservasi Wilayah VI	Hidroloais	SK.680/Kpts-II/1990 19 November 1990
19	CA.Curah Manis Sempolan I-VIII	17,3	Ds.Sidomulyo Garahan Kec.Silo	Seksi Konservasi Wilayah V	Botanis Aestetis Hidrologis	SK.1868/Menhut-VII/KUH/2014 Tgl 25 Maret 2014
20	CA.Pancur Ijen I/II	3.951	Sumbercanting Botolinggo Bondowoso	Seksi Konservasi Wilayah V	Botanis	SK.1867 /Menhut-VII/KUH/2014 Tgl 25 Maret 2014
21	CA.Janggangan	2,5	Ds.Pakel Kec.Glagah Kabupaten	Seksi Konservasi	Botanis	SK.1862/Menhut-VII/KUH/2014

No	NAMA KAWASAN KONSERVASI	LUAS (Ha)	LOKASI	PENGELOLA	URGENSI	SK. PENUNJUKAN/PENETAPAN
1	2	3	4	5	6	7
22	Rogojampi II CA. Watangan Puger I	2,1	Banyuwangi Ds.Lojejer Kec.Wuluhan Kab.Jember	Wilayah V Seksi Konservasi Wilayah V	Aestetis Botanis Aestetis Geologis	Tgl 25 Maret 2014 SK.1866/Menhut-VII/KUH/2014 Tgl 25 Maret 2014
23	CA.Ceding	2,0	DS.Blawan Kec.Kalianyar Kabupaten Bondowoso	Seksi Konservasi Wilayah V	Aestetis	GB 46 Stbl 736 Tgl 9 Okt 1920
	JUMLAH (CA)	12.495,23				
	JUMLAH (SM)	18.008,60				
	JUMLAH (TWA)	299,20				
	JUMLAH TOTAL	30.803,03				

Sumber data : Seksi Perlindungan, Pengawetan dan Perpetaan

Tabel I.3. POTENSI KAWASAN KONSERVASI SAMPAI TAHUN 2015

NO	NAMA KAWASAN	SURAT KEPUTUSAN		LUAS (Ha)	POTENSI
		NOMOR	TANGGAL		
1	2	3	4		6
1	CA. Besowo Gadungan	SK.1864/Menhut-VII/KUH/2014	25 Maret 2014	5.996	Kemiri, rao, kedondong alas, cembirit, pule, piji, pakis, bamban, bendo, sesep madu, raja udang, kutilang, babi hutan, tupai, kalong, musang.
2	CA. Manggis Gadungan	SK.1861/Menhut-VII/KUH/2014	25 Maret 2014	13.357	kemiri, bendo, bayur, epeh, gondangan, rao, nyampoh, pasang,serut, aren, rotan, sreirejeki, anggrek tanah, kancil, kijang, sesap madu, merak, burung hantu, kalong, burung bubut, rangkok, elang, kera ekor panjang.
3	CA. Gunung Sigogor	SKGB No. 23 Stbl 471	4 September 1936	190,5	Merosowo, pasang, dali, jamuju, rasamala, wesen, embacang, puspa, salam, kodokan, rangkok, elang bondol, raja udang, dan tulum tumpuk, macan tutul, monyet ekor panjang, lutung.
4	CA. Gunung Picis	SKGB No. 23 Stbl 471	4 September 1936	27,9	Morosowo, pasang, dali, nyampoh, pulus, lutung, bajing tanah, kadal.
5	CA. Gua Nglirip	SKGB No. 6 Stbl 1919 No.90,	21 Pebruari 1919	3,0	Di dalam goa tidak ada flora namun di luar ada semak belukar antara lain : Lantana cemara, putri malu, serut, mengkudu, serutu, mengkudu, kelelawar, dan beberapa jenis insekta.
6	CA. Pulau Bawean	SK. Mentan No. 762/ Kpts/Urn/12/1979	5 Desember 1979	3.831,6	Digoba, angsana, pangopa, binong, kenari, aren, jarak, pergam, raja udang, rusa bawean, monyet ekor panjang, babi hutan, landak.
7	CA. P. Noko dan Nusa	SKGB No.20/Stbl 13	25 Oktober 1926	15,0	Rumput teki, rumput krokot, rumput padi padian, rumput, brekak brekak cakar ayam katang katang, burung pelikan, burung belibis putih, burung dara alaut, berbagai jenis crustacea, ubur-ubur.
8	CA. Pulau Saobi	SKGB No.22/Stbl /No.469/1926	25 Oktober 1926	436.826	Rizophora sp, ketapang, kesambi, bendo, kedondong hutan, asem, ketemoho, burung gosong, elang laut, kera ekor panjang, kuntul, ular luwuk, rusa.
9	CA. Kawah Ijen Merapi Ungup-ungup	No.46 Stbld 1920 No.736	9 Oktober 1920	2.468,0	Cemara gunung, jamuju, pasang, kayu kembang, mentigi, elang jawa, macan kumbang, kucing hutan, ajag, ayam hutan hijau, walik kepala ungu, cekakak, jawa, sepah gunung, cucak gunung, kipasan bukit, walet gunung, tulung tumpuk, kijang, rusa, lutung, merak, banteng, babi hutan.
10	CA. Pulau Nusa Barung	SK.134/Menhut-II/2013	5 Januari 2013	7.635,9	Laban, pulai, kalak, endog endogan, urangan, klampok, budengan, bogem, stigi, ketimo, ketapang, nyamplung, pancal kidal, cembirit, bendo, waru laut, bakau, api api, pandan kemuning, jambu hutan, Rusa, kijang, gangsa batu, elang laut, penyu hijau, phyton, kembang, penyu sisik.
11	CA. Pulau Sempu	No.46 Stbld 1928 No 611	15 Maret 1928	877,0	Bendo, pisang, langsung lutung, kemiri, waru kapur, wuni, bakau, gintungan, songgom, salakar, gebang, kenanga, huru mentek, kenari hutan, bintaro, pakis, jembangan, rau, teraminan/kedoya, berasan, beringin, ficus, gondang, ara, bulu bras, saraban, manggis hutan/baros, kihurang, ketumbel, palus, kakaduan laut, waru laut, kranglean, gelingsem, luteng, gambir hutan, adem ati, balik angin, mara, mokla, ki buhay, kijang, kancil, lutung jawa, landak, rusa, macan tutul, trenggiling, tupai tanah, kangkareng, ibis hitam, elang laut, dara laut, kuntul, rangkok, raja udang, elang, penyu hijau.
12	CA. Gunung Abang	SK.1865/Menhut-VII/KUH/2014	25 Maret 2014	50,1	Gempol, mangga hutan, saga, kayu, bulan, wedang, walang, pandan, kipahang, kecap, lerak, kedondong, kalilan, ketapang, jangkang, johokeling, suren, lapapa, bakau, lutung, kucing hutan, raja udang, kuntul.

NO	NAMA KAWASAN	SURAT KEPUTUSAN		LUAS (Ha)	POTENSI
		NOMOR	TANGGAL		
1	2	3	4		6
13	CA. Sungai Kolbu	SK.680/Kpts-II/1990	19 November 1990	18,8	Cemara,selada air,semanggi gunung,sawi-sawian,merak,raja udang
14	CA. Curah Manis Sempolan I-VIII	SK.1868/Menhut-VII/KUH/2014	25 Maret 2014	17,3	Bendo, ipik, apak, rau, nyampo, krasak, gedangan, dadap, waru, gintungan, kedoyo, cembirit, walikukun, kalak, ketumpel, kopen, budengan ,beringin, paitan, rendet, wuni, putat, sepat, landak, trenggiling, kancil, raja udang, elang.
15	CA. Pancur Ijen I/II	SK.1867/Menhut-VII/KUH/2014	25 Maret 2014	3,951	Bendo, gintungan, tritih, dadap, gondang, garu, waru, kemado, bayur, nyatoh, suren, alpukat, kopi, totop, langsep hutan, kirinyu, alang-alang,kjang, landak, lutung jawa, trenggiling, elang, rangkok.
16	CA. Janggangan Rogojampi II	SK.1862/Menhut-VII/KUH/2014	25 Maret 2014	2,5	Randu, kirinyu, rumput, alang-alang, raja udang, elang.
17	CA. Watangan Puger I	SK.1866/Menhut-VII/KUH/2014	25 Maret 2014	2,1	Klampus, slumprit, jambu hutan, bendo, kepuh, pule, dadap, gondang, kijang, lutung jawa, raja udang, elang, pecuk ular.
18	CA. Ceding	GB 46 Stbl 736	9 Oktober 1920	2,0	Gintungan, tritih, beringin, ara, gondang, kayu besi, kemadu, suren, klerek, kaliandra, waru, alpukat, bayur, suplir, berokan, wedusan, talas-talasan, paku-pakuan, legetan, pacing, okrok, patikan kebo, pandan lutung jawa, landak, elang, rangkok.
JUMLAH CA				12.495,23	
19	SM. Pulau Bawean	SK.Mentan No : 762/Kpts /Um/12/1979	'5 Desember 1979	725,0	Jati,mahoni,bulu,suren,kalpo-kalpo,dali,bintangur,sape,pangopa,gondang,kayu tutup, Rusa Bawean,babi hutan,musang,landak, monyet ekor panjang, keluang,burung pergai,burung walet,ayam hutan,biawak,ular phyton,ular pohon.
20	SM Dataran Tinggi Yang	No.680/Kpts-II/1990, tgl 19 Nov 1990	'19 November 1990	14.177,0	Cemara gunung, jamuju, sapen, tutup, mata ayam, huru dapung, kihujan, beringin, wiyu, lamer, adem ati, pasang, pasang kayang, pakis pohon, jambuan, jentiri, sampang, patikan kebo, jamuju, kiputri, kibima, laban, suket kembalan, susuh angin, wuru ketek, suwang, kemiri, damaransalam banen, paku sarang burung, anggrek, lutung jawa, rusa, macan tutul, kijang, trenggiling, kucing hutan, macan kumbang, jelarang, kancil, landak, kangkareng, alap alap, elang bido, merak, sesap madu, raja udang, julang, rangkok.
JUMLAH SM				18.008,60	
21	TWA Gunung Baung	SK.1863/Menhut-VII/KUH/2014	25 Maret 2014	197,2	Bambu gesing, bambu ori, bambu petung, bambu ater, bambu suling, elo, cemberit, cemberit, luwing, saga manis, sengan jawa, cincau, talas, suweg, sluru, rotan/ penjalin, kedawung, wuluh, wangun, kepuh, ipik, beringin, lutung jawa, kijang, kucing hutan, bajing terbang, landak, jelarang, trenggiling, musang air, elang bido, raja udang biru, burung madu, alap-alap.
22	TWA Tretes	No.435 /Kpts/Um/10/1975		10,0	Kaliandra, sengan, pinus, bendo, cembirit, sengan jawa, awar-awar, nangka, sesap madu kuning, sesap madu kelapa, raja udang biru, trenggiling, landak, rusa.
23	TWA Kawah Ijen	No.1017/Kpts-II/um/12/1981	10 Desember 1981	92,0	Compositae (Eidelweiss) dan Ericaceae (Vaccinium), cemara, macan kumbang/tutul, kucing hutan/ macan rembah, ajag , lutung jawa , tupai terbang ,tupai tanah dan tupai pohon , kijang , jelarang, babi hutan, garangan, luwak, walik kepala ungu, cekaka jawa, sepah gunung , cucak gunung , kipasan bukit dan ayam hutan hijau.
JUMLAH TWA				299,20	

Sumber data: Bidang KSDA Wilayah I, II, III

Tabel I.4. MODEL DESA KONSERVASI (MDK) DI KAWASAN KONSERVASI SAMPAI TAHUN 2015

NO	BIDANG KSDA	UNIT KK	LUAS KK (Ha)	JUMLAH			POTENSI
				KAB	KEC	DESA	
1	Bidang KSDA Wil. I Madiun	CA. Manggis Gadungan	13,357	Kediri	Puncu	Manggis	Ternak lele, lebah madu, bokashi, penangkaran burung
2	Bidang KSDA Wil. II Gresik	CA. Pulau Bawean	725,0	Gresik	Tambak	Suka Oneng	Pertanian
		SM. Pulau Bawean	3.831,6	Gresik			
3	Bidang KSDA Wil. III Jember	TWA Gunung Baung	197,2	Pasuruan	Purwadadi	Cowek	Ternak kambing

Sumber data: Bidang KSDA Wilayah I, II, III

II. KONSERVASI KEANEKARAGAMAN HAYATI

Tabel II.1. PERKEMBANGAN SPESIES PRIORITAS TERANCAM PUNAH SAMPAI DENGAN TAHUN 2015

NO	SPESIES	BIDANG	JUMLAH POPULASI				KENAIKAN/ KURANG	PROSENTASE
		KSDA	BASELINE	2013	2014	2015		
1	Elang Jawa (<i>Spizaetus bartelsi</i>)		11	8	8	11	0	0
2	Kakatua Kecil Jambul Kuning (<i>Cacatua sulphurea abotil</i>)		22	22	23	22	0	0
3	Banteng (<i>Bos javanicus</i>)		50	42	42	39	11	-22
4	Rusa Bawean (<i>Axis Kuhlii</i>)		275	-	-	325	50	18,18
jumlah								-3,82
Rata-rata								-0,95

Sumber data : Seksi Pemanfaatan dan Pelayanan

Tabel II.2. DATA INVESTASI DAN TENAGA KERJA DI LEMBAGA KONSERVASI TAHUN 2015

NO	NAMA LEMBAGA KONSERVASI	BENTUK	LUAS AREA (HA)	JUMLAH KOLEKSI SATWA (EKOR)				SK MENHUT	PERKIRAAN INVESTASI					KET	
				AVES	MAMALIA	REPTIL	PISCES		INVESTASI AWAL	TAHUN					
										2011	2012	2013	2014		2015
1	Jawa Timur Park		+ - 15	194	707	159	0	SK. Menhut No.398/Kpts-II/2003 4 Desember 2003, SK.90/Menhut-II/2010 19 Februari 2010							
2	Kebun Binatang Surabaya	LK Eksitu	15,3	398	552	1491	649	SK.677/Menhut-II/2014 13 Agustus 2014							
3	Taman Safari Indonesia II	LK Eksitu	340	366	1617	218	5	SK.243/Menhut-II/2017 19 Juli 2017							
4	Kebun Binatang Sengkaling	LK Eksitu	8	31	11	43	0	SK.63/Menhut-II/2005 10 Maret 2005							
5	Museum Zoologi FR.M. Vianney BHK	LK Eksitu	-	12	48	22	0	SK.526/Menhut-II/2006 30 Nopember 2006							
6	Maharani Zoo Dan Goa (PT. Bumi Lamongan Sejati)	LK Eksitu	17	373	390	64	0	SK.448/Menhut-II/2008 2 Desember 2010							
7	Taman Wisata dan Studi Lingkungan	LK Eksitu	2,4	58	70	13	86	SK.527/Menhut-II/2010 27 Desember 2010							
8	Mirah Fantasia	LK Eksitu	+ - 2	53	47	8	0	SK.696/Menhut-II/2010 16 Desember 2010							
9	Aspinal Foundation	LK Eksitu	4,5	0	20	0	0	PKS dan KKH Ditjen PHKA dan Perum Perhutani 25 Mei 2010							

Sumber data: Seksi Pemantauan dan Pelayanan

Tabel II.3. BENTUK LEMBAGA KONSERVASI TAHUN 2015

NO	BENTUK LEMBAGA KONSERVASI					JUMLAH
	KEBUN BINATANG	TAMAN SAFARI	TAMAN SATWA	MUSIUM ZOOLOGI	PUSAT REHABILITASI	
1	1	1	5	1	1	9

Sumber data: Seksi Pemanfaatan dan Pelayanan

Tabel II.4. JUMLAH UNIT PENANGKARAN TUMBUHAN DAN SATWA LIAR PER KOMODITI TAHUN 2015

NO	KOMODITI YANG DITANGKARKAN								JUMLAH
	MAMALIA	AVES	PISCES	ANTHOZOA	TUMBUHAN	INSEKTA	REPTIL	MOLUSCA	
1	94	48	0	15	4	1	5	0	167

Sumber data: Seksi Pemanfaatan dan Pelayanan

Tabel II.5. JUMLAH PENANGKARAN SATWA DAN TUMBUHAN DARI TAHUN 2011 - 2015

NO	TAHUN	JUMLAH PERUSAHAAN PENANGKAR				JUMLAH
		TUMBUHAN		SATWA LIAR		
		YANG DILINDUNGI	TIDAK DILINDUNGI	YANG DILINDUNGI	TIDAK DILINDUNGI	
1	2011	1	6	109	25	141
2	2012	1	5	120	21	139
3	2013	0	7	35	138	174
4	2014	1	6	149	36	192
5	2015	0	19	138	10	167

Sumber data: Seksi Pemanfaatan dan Pelayanan

Tabel II.6. JUMLAH UNIT PENGEDAR TUMBUHAN DAN SATWA LIAR TAHUN 2015

NO	KOMODITI YANG DIEDARKAN													
	GAHARU	RAMIN	PAKIS	KORAL	KARANG HIAS	SARANG BURUNG	IKAN	INSEKTA	REPTIL	ANGGREK	PISCES	AVES	KERANG KERANGA	MAMALIA
1	18	3	1	24	0	0	11	1	31	2	0	7	3	1

Sumber data: Seksi Pemanfaatan dan Pelayanan

Tabel II.7. JUMLAH UNIT PENGEDAR TUMBUHAN DAN SATWA LIAR TAHUN 2011-2015

NO.	TAHUN	JUMLAH PERUSAHAAN PENGEDAR
1	2011	82
2	2012	107
3	2013	138
4	2014	180
5	2015	102

Sumber data: Seksi Pemanfaatan dan Pelayanan

Tabel II.8. TUKAR MENUKAR TUMBUHAN DAN SATWA LIAR TAHUN 2011-2015

NO.	TAHUN	PERUSAHAAN / KB / TSI	TUJUAN	YANG DITUKAR		PENUKAR		KETERANGAN
				JENIS	JUMLAH (ekor)	JENIS	JUMLAH (ekor)	
1	2011							Tidak ada kegiatan tukar menukar tahun 2011
2	2012							Tidak ada kegiatan tukar menukar tahun 2012
3	2013							Tidak ada kegiatan tukar menukar tahun 2013
4	2014							Tidak ada kegiatan tukar menukar tahun 2014
5	2015							Tidak ada kegiatan tukar menukar tahun 2015

Sumber data: Seksi Pemanfaatan dan Pelayanan

Tabel II.9. KUOTA PENGAMBILAN TUMBUHAN ALAM DAN PENANGKAPAN SATWA LIAR YANG TERMASUK APPENDIX CITES
TAHUN 2015

NO	TAHUN	NAMA JENIS	JUMLAH JENIS	KUOTA		KETERANGAN
				TANGKAP	REALISASI	
1	2	3	4	5	6	7
		Ular/ Snakes				
1		<i>Naja sputatrix</i>		70.000 200	69.000 0	Kulit Hidup
2		<i>Ptyas mucosus</i>		49.000 200	48.000 0	Kulit Hidup
		Biawak/ Monitors				
3		<i>Varanus salvator</i>		12.500	7.000	Kulit
		Kura-kura/ Turtles				
4		<i>Amida cartilaginea</i>		125	125	Hidup
5		<i>Dogania subplana</i>		150	100	Hidup
		Kelas Anthozoa (Coral/ Karang)				
1		<i>Alveopora spongiosa</i>		250	250	
2		<i>Catalaphyllia jardinei</i>		1000	1000	
3		<i>Caulastrea sp</i>		1500	1500	
4		<i>Cynarina lacrymalis</i>		500	500	
5		<i>Dendrophyllia fistula</i>		1000	1000	
6		<i>Euphyllia ancora</i>		2000	2000	
7		<i>Euphyllia cristata</i>		2000	2000	
8		<i>Euphyllia glabrescens</i>		1000	1000	
9		<i>Favia spp</i>		500	500	
10		<i>Favites spp</i>		1000	1000	
11		<i>Fungia spp</i>		1500	1500	
12		<i>Fungia (Cycloseris) sp.</i>		1000	1000	
13		<i>Galaxea astreata</i>		700	700	
14		<i>Galaxea fascicularis</i>		500	500	
15		<i>Goniastrea sp</i>		200	200	
16		<i>Goniopora lobata</i>		3500	3500	
17		<i>Goniopora sp</i>		3000	3000	
18		<i>Goniopora stokesi</i>		3000	3000	

NO	TAHUN	NAMA JENIS	JUMLAH JENIS	KUOTA		KETERANGAN
				TANGKAP	REALISASI	
1	2	3	4	5	6	7
19		<i>Heliofungia actiniformis</i>		4000	4000	
20		<i>Heliopora coerulea</i>		500	500	
21		<i>Hydnophora exesa</i>		1000	1000	
22		<i>Hydnophora microconos</i>		500	500	
23		<i>Lobophyllia corymbosa</i>		1000	1000	
24		<i>Lobophyllia sp</i>		1000	1000	
25		<i>Montastrea spp</i>		800	800	
26		<i>Montipora spp</i>		250	250	
27		<i>Mycedium sp</i>		500	500	
28		<i>Mycedium elephantotus</i>		500	500	
29		<i>Nemanzophyllia turbida</i>		1000	0	
30		<i>Pectinia sp</i>		200	200	
31		<i>Physogyra lichtensteini</i>		1000	1000	
32		<i>Plerogyra sinuosa</i>		2500	2500	
33		<i>Plerogyra turbida</i>		1000	1000	
34		<i>Polyphyllia talpina</i>		1000	1000	
35		<i>Porites spp</i>		3000	3000	
36		<i>Scolymia vitiensis</i>		200	200	
37		<i>Trachyphyllia geoffroyi</i>		2500	2500	
38		<i>Tubastrea sp</i>		1000	1000	
39		<i>Tubipora musica</i>		500	500	
40		<i>Turbinaria peltata</i>		1000	1000	
41		<i>Turbinaria sp</i>		500	500	
42		<i>Wellsophyllia radiata</i>		500	500	
43		<i>Order scleractinia</i>		100000	100000	
44		<i>Order scleractinia (Live Rock)</i>		50000	50000	

Sumber data: Seksi Pemanfaatan dan Pelayanan

Tabel II.10. KUOTA PENGAMBILAN TUMBUHAN ALAM DAN PENANGKAPAN SATWA LIAR YANG TERMASUK NON APPENDIX CITES TAHUN 2015

NO.	TAHUN	NAMA JENIS	JUMLAH JENIS	KUOTA		KETERANGAN
				TANGKAP	REALISASI	
1	2	3	4	5	6	7
	2015					
1		<i>Acrochordus granatus</i>		500	500	Hidup
2		<i>Acrochordus javanicus</i>		10.000	10.000	Kulit
				100	0	Hidup
3		<i>Ahaetulla prasina</i>		3.000	2.800	Hidup
4		<i>Boiga cynodon</i>		150	150	Hidup
5		<i>Boiga dendrophila</i>		900	900	Kulit
				100	100	Hidup
6		<i>Bungarus candidus</i>		150	0	Hidup
7		<i>Caloselasma rhodostoma</i>		120	0	Hidup
8		<i>Cerberus rhyncops</i>		15.000	15.000	Kulit
9		<i>Cylindrophis rufus</i>		140	0	Hidup
10		<i>Daboia russeli</i>		150	0	Hidup
11		<i>Elaphe radiata</i>		35.000	35.000	Kulit
				800	0	Hidup
12		<i>Enhydryis enhydryis</i>		200	200	Kulit
				100	100	Hidup
13		<i>Homalopsis buccata</i>		15.000	15.000	Kulit
				100	0	Hidup
14		<i>Orthriophis taeniurus</i>		25	0	Hidup
15		<i>Ptyas carinatus</i>		30	0	Hidup
16		<i>Ptyas korros</i>		400	400	Kulit
				800	800	Hidup
17		<i>Xenochrophis piscator</i>		500	0	Hidup
18		<i>Xenopeltis unicolor</i>		700	700	Kulit
				425	425	Hidup
19		<i>Brochocela jubata</i>		500	0	Hidup
20		<i>Gonocephalus chameleontinus</i>		500	0	Hidup
21		<i>Pseudocolates tympanistriga</i>		100	0	Hidup
22		<i>Cosymbotus platyurus</i>		5.000	5.000	Hidup

NO.	TAHUN	NAMA JENIS	JUMLAH JENIS	KUOTA		KETERANGAN
				TANGKAP	REALISASI	
1	2	3	4	5	6	7
23		<i>Gehyra mutilata</i>		5.000	2.000	Hidup
24		<i>Gekko gecko</i>		6.000	4.000	Hidup
25		<i>Gekko monarchus</i>		200	0	Hidup
26		<i>Gekko smithi</i>		500	200	Hidup
27		<i>Hemidactylus frenatus</i>		9.000	2.500	Hidup
28		<i>Hemiphyrodactylus typus</i>		1.000	0	Hidup
29		<i>Ptychozoon kuhli</i>		3.500	2.000	Hidup
30		<i>Bufo asper</i>		250	0	Hidup
31		<i>Bufo melanostictus</i>		1.500	0	Hidup
32		<i>Hylarana chalconota</i>		500	0	Hidup
33		<i>Hylarana erythraea</i>		1.500	0	Hidup
34		<i>Hylarana nicobariensis</i>		1.500	0	Hidup
35		<i>Kaloula baleata</i>		150	150	Hidup
36		<i>Limnonectes kuhlii</i>		100	0	Hidup
37		<i>Megophrys montana</i>		500	200	Hidup
38		<i>Polypedates leucomystax</i>		1.500	500	Hidup
39		<i>Rhacophorus reinwardtii</i>		1.000	250	Hidup
36		<i>Selenocosmia javanensis</i>		200	180	Hidup
1		Klas Burung		100	0	ekor
		Kelas Insekta				
1		<i>Aegus acuminatus</i>		100	0	ekor
2		<i>Aegus parallelus</i>		100	0	ekor
3		<i>Dorcus parryi</i>		50	0	ekor
4		<i>Dorcus taurus</i>		50	0	ekor
5		<i>hexarthrius rhinoceros</i>		50	0	ekor
6		<i>Odontolabis bellicosa</i>		50	0	ekor
7		<i>Prosopocoilus astacoides</i>		50	0	ekor
8		<i>Prosopocoilus mohnikei</i>		50	0	ekor
9		<i>Prosopocoilus zebra</i>		50	0	ekor
10		<i>Blabephorus pinguis</i>		25	0	ekor
11		<i>Chalcosoma caucasus</i>		200	0	ekor
12		<i>Dipelicus cantori</i>		50	0	ekor
13		<i>Xylotrupes gideon</i>		50	0	ekor
14		<i>Heliocopris bucephalus</i>		50	0	ekor

NO.	TAHUN	NAMA JENIS	JUMLAH JENIS	KUOTA		KETERANGAN
				TANGKAP	REALISASI	
1	2	3	4	5	6	7
15		<i>Clerota budda</i>		50	0	ekor
16		<i>Glycosia tricolor</i>		50	0	ekor
17		<i>Mycteristes rhinophyllus</i>		25	0	ekor
18		<i>Plectrone tritis</i>		25	0	ekor
19		<i>Fruhstorferia javanus</i>		50	0	ekor
20		<i>Batocera numitor</i>		50	0	ekor
21		<i>Batocera parryi</i>		25	0	ekor
22		<i>Gerania bosci</i>		50	0	ekor
23		<i>Macrotoma pascoei</i>		50	0	ekor
24		<i>Nothopeus hemipterus</i>		50	0	ekor
25		<i>Pachyteria javana</i>		50	0	ekor
26		<i>Pallima annulata</i>		25	0	ekor
27		<i>Rosalia laeta</i>		25	0	ekor
28		<i>Chrysochroa buqueti</i>		25	0	ekor
29		<i>Chrysochroa fulminans</i>		25	0	ekor
30		<i>Eurycnema versirubra</i>		50	0	ekor
31		<i>Catacanthus incarnatus</i>		100	0	ekor
32		<i>Millonia rawakensis</i>		100	0	ekor
33		<i>Heterometrus giganteus</i>		200	0	ekor
34		<i>Selenocosmia javanensis</i>		200	0	ekor
35		<i>Atrophaneura luchti</i>		50	0	ekor
36		<i>Atrophaneura nox</i>		25	0	ekor
37		<i>Papilio memnon</i>		50	0	ekor
38		<i>Papilio paris</i>		50	0	ekor
39		<i>Papilio peranthus</i>		25	0	ekor
40		<i>Delias belisama</i>		50	0	ekor
41		<i>Delias fruhstorferi</i>		25	0	ekor
42		<i>Idea stollii</i>		50	0	ekor
43		<i>Actias maenas</i>		50	0	ekor
44		<i>Antheraera frithi</i>		50	0	ekor
45		<i>Attacus atlas</i>		50	0	ekor
46		<i>Samia insularis</i>		50	0	ekor

Sumber data: Seksi Pemanfaatan dan Pelayanan

Tabel II.11. REALISASI PEMANFAATAN TUMBUHAN DAN SATWA LIAR KE LUAR NEGERI TAHUN 2015

NO	TAHUN	NAMA ILMIAH	NAMA INGGRIS	NAMA INDONESIA	REALISASI
	-	-	-	-	-

Sumber data: Seksi Pemanfaatan dan Pelayanan

Tabel II.12. JUMLAH LEMBAGA KONSERVASI PER BIDANG KSDA SAMPAI TAHUN 2015

NO.	BIDANG KSDA	KEBUN BINATANG	TAMAN SAFARI	TAMAN SATWA	TAMAN SATWA KHUSUS	MUSEUM ZOOLOGI	PUSAT REHABILITASI SATWA
1	Bidang Ksda Wil. II	1	0	1	0	0	0
2	Bidang Ksda Wil. III	0	1	4	0	1	1

Sumber data: Bidang KSDA Wil. II dan III, Seksi pemanfaatan dan Pelayanan

III. PENYIDDIKAN DAN PENGAMANAN HUTAN

Tabel III.1. REKAPITULASI GANGGUAN DAN KERUSAKAN HUTAN TAHUN 2011 - 2015

NO	JENIS GANGGUAN/KERUSAKAN	TAHUN	LUAS (HA)	TGGK/PTG/BTG/LBR	M2	BARANG (BH/UNIT) SATWA (EKOR/BTR TELUS)	ROTAN BTG/KG/LKAT	KK	LOBANG	KELOMPOK	ORANG	KERUGIAN (Rp)
1	2	3	4	5	6	7	8	9	10	11	12	13
1 2	Perambahan dan Pemukiman liar Pencurian Hasil Hutan (TSL)	2011	10,9		750	<i>Chondrophyton</i> 7 <i>Phyton molurus</i> 1 Musang air 2 Trenggiling 2 Tanduk rusa 10 Telur Penyu 170					11 org	
3	Pencurian kayu			kayu jamuju 324 btg kayu suren 2btg Kayu olahan 1 unit Kayu 30 btg								
1	Pencurian Hasil Hutan (TSL)	2012				- Elang Jawa (<i>Spizaetus bartelsii</i>) 1 ekor - Elang Ular Bido (<i>Spilornis chaeela</i>) 1 ekor - Elang Hitam (<i>Ictinaetus malayensis</i>) 1 ekor - Kakatua jambul kuning (<i>Cacatua sulphurea</i>) 1 ekor - Musang air (<i>Cygnogale benetii</i>) 1 ekor - Elang Bondol (<i>Haliasturindus</i>) 1 ekor - 2 kontainer uk 40' biota laut - Ular Sanca Bodo (<i>Phyton molurus</i>) 3 ekor - Penyu sisik (<i>Eretmochelys imbricate</i>) 1 ekor - Alap-alap sapi (<i>Falco moluccensis</i>)						

NO	JENIS GANGGUAN/KERUSAKAN	TAHUN	LUAS (HA)	TGGK/PTG/BTG/LBR	M2	BARANG (BH/UNIT) SATWA (EKOR/BTR TELUS)	ROTAN BTG/KG/LKAT	KK	LOBANG	KELOMPOK	ORANG	KERUGIAN (Rp)
1	2	3	4	5	6	7	8	9	10	11	12	13
2	Pencurian kayu	2013		hasil hutan kayu 20 kontainer kayu meranti - 586 batang = 3.021,45 m3		2 ekor - Elang Alap Cina (<i>Accipiter soloensis</i>) 1 ekor - Kukang Jawa (<i>Nycticebus coucang javanicus</i>) 1 ekor - Julang emas (<i>Aceros undulatus</i>) 1 ekor - 288 ekor daging trenggiling beku - 5 buah paruh burung kangkareng/ enggang (<i>Buceirotide</i>)						
1	Pencurian hasil hutan (TSL)					Kayu	Batang				Perorangan	
2	Pencurian hasil hutan (TSL)					Binturong 1 Ekor					Perorangan	
3	Pencurian hasil hutan (TSL)					Kayu	Batang				Perorangan	
4	Pencurian hasil hutan (TSL)					Daging trenggiling 16 ekor sisik trenggiling 4,210 kg Sisik trenggiling Kering 2,73 kg Organ Tubuh 3,83 kg Usus 2,29 kg Ular Sanca Kembang 1 Unit timbangan 1 Unitprezzer merk media 10 buah keranjang 62 jaring plastik 1 buah ember besar					Perorangan	

NO	JENIS GANGGUAN/KERUSAKAN	TAHUN	LUAS (HA)	TGGK/PTG/BTG/LBR	M2	BARANG (BH/UNIT) SATWA (EKOR/BTR TELUS)	ROTAN BTG/KG/LKAT	KK	LOBANG	KELOMPOK	ORANG	KERUGIAN (Rp)
1	2	3	4	5	6	7	8	9	10	11	12	13
1	Pencurian hasil hutan (TSL)	2014				- jelarang 2 ekor - Lutung jawa 1 ekor - Alap-alap ekor Jambul 2 - Elang Bido 2 ekor - Alap-alap Kestrel/Alap-alap macan 2 ekor					Perorangan	
2	Pencurian hasil hutan (TSL)					- Buaya Muara 7 ekor - Burung Pecuk 2 ekor - Nuri Meram Kepala hitam 1 ekor - Kasuari 1 ekor					Perorangan	
3	Pencurian hasil hutan (TSL)					- KLM Indonesia Abadi bobot 6 GT - Dokumen KLM Indonesia Abadi - 160 karung satwa dilindungi jenis Troka/Susur Bundar keadaan mati					Perorangan	
1	Pencurian hasil hutan (TSL)	2015				- lutung jawa 1 ekor - kakatua seram 1 ekor - kangkareng perut putih 2 ekor - kakatua kecil jambul kuning 2 ekor - nuri merah kepala hitam 1 ekor - kandang kawat warna hitam 1 bh - kandang burung dari bambu 1 bh - Keranjang plastik warna putih 1 bh - sarung tangan warna merah 1 bh					Perorangan	
2	Pencurian hasil hutan (TSL)					- kakatua putih jambul kuning 2 ekor - burung bayan 2 ekor - nuri merah kepala hitam 3 ekor - burung cendrawasih 1 ekor					Perorangan	
3	Pencurian hasil hutan (TSL)					- lutung jawa 5 ekor					Perorangan	

NO	JENIS GANGGUAN/KERUSAKAN	TAHUN	LUAS (HA)	TGGK/PTG/BTG/LBR	M2	BARANG (BH/UNIT) SATWA (EKOR/BTR TELUS)	ROTAN BTG/KG/LKAT	KK	LOBANG	KELOMPOK	ORANG	KERUGIAN (Rp)
1	2	3	4	5	6	7	8	9	10	11	12	13
4	Pencurian hasil hutan (TSL)					<ul style="list-style-type: none"> - kadang satwa kawat warna putih & merah muda 2 buah - Hp merk sony model C2105 1 buah - Hp merk Nokia model 105 1 buah - sepeda motor beat 1 unit - kijang 1 ekor - senjata rakita 1 buah - amunisi kaliber 5,5 mm 1 buah - lampu senter 1 buah 					Perorangan	

Sumber data: Seksi Perlindungan Pengawetan dan Perpetaan

Tabel III.2. KERUSAKAN HUTAN AKIBAT PERAMBAHAN/PEMUKIMAN LIAR, PERLADANGAN LIAR, TAMBANG TAHUN 2011-2015

NO.	NAMA KAWASAN	TAHUN	PERAMBAHAN/PEMUKIMAN LIAR			PERLADANGAN LIAR			PERKIRAAN TAMBANG TANPA IJIN		
			HEKTAR	KK	ORG	HEKTAR	KK	ORG	HEKTAR	LOKASI	ORG/KL
1	CA Gua Nglirip	2011	3,00	0	0	0	0	0	0	0	0
2	CA/SM Pulau Bawean		5,00	0	6	0	0	0	0	0	0
3	CA Watangan Puger		0,0012	0	6	0	0	0	0	0	0
4	CA Gunung Abang		2,50	0	0	0	0	0	0	0	0
5	CA Pancur Ijen I dan II		3,97	0	0	0	0	0	0	0	0
6	CA Janggangan Rogojampi		0,80	0	0	0	0	0	0	0	0
7	TWA Gunung Baug		27,00	0	0	0	0	0	0	0	0
1	CA Gua Nglirip	2012	3,00	0	0	0	0	0	0	0	0
2	CA/SM Pulau Bawean		4,00	0	6	0	0	0	0	0	0
3	CA Gunung Abang		2,50	0	0	0	0	0	0	0	0
4	CA Pancur Ijen I dan II		3,97	0	0	0	0	0	0	0	0
5	CA Janggangan Rogojampi		0,80	0	0	0	0	0	0	0	0
	TWA Gunung Baug	17,00	0	0	0	0	0	0	0	0	
1	CA/SM Pulau Bawean	2013	4,00	0	6	0	0	0	0	0	0
2	CA Gunung Abang		2,00	0	0	0	0	0	0	0	0
3	CA Janggangan Rogojampi		0,80								
1	CA/SM Pulau Bawean	2014	4,00	0	6	0	0	0	0	0	0
2	CA Gunung Abang		3,00	0	0	0	0	0	0	0	0
3	CA Janggangan Rogo Jampi		0,80	0	0	0	0	0	0	0	0
1	CA Gunung Abang	2015	5,00	0	0	0	0	0	0	0	0

Sumber data: Bidang KSDA Wilayah I,II, III

Tabel III.3. GANGGUAN DAN KERUSAKAN HUTAN AKIBAT PENCURIAN HASIL HUTAN (TSL) DAN ILLEGAL LOGGING TAHUN 2011-2015

NO.	UNIT KERJA	TAHUN	PENCURIAN HASIL HUTAN (TUMBUHAN & SATWA LIAR)			ILLEGAL LOGGING			
			TUMBUHAN M3/BTG	SATWA (EKOR)	BAGIAN TUBUH SATWA (BTR TELOR/PCS/LEMBAR KULIT)	JUMLAH KASUS	PELAKU	BARANG BUKTI	
								KAYU LBR BTG, (M3)	PERALATAN
1	2	3	4	5	6	7	8	9	10
1	Bidang KSDA Wil.II Gresik Surabaya	2011		<i>Chondrophyton vindis</i> 7 <i>Phyton molurus</i> 1 Musang air 2 Trenggiling 2	Tanduk rusa 10	4	2	Kayu rimba campuran 5,8 m2 Kayu balok jamuju 1 btg Tonggak kayu jamuju 318 btg Kayu suren 2 btg	Truk 1 unit Kapak 1 bh Sabit 1 bh
2	Bidang KSDA Wil.III Jember Lumajang			Lutung jawa 3 Kijang 1 Kukang 2 Julang emas 10 Burung hantu 1	Telur penyu 170				Alat masak 1 set Terpal 1 lbr
1	Bidang KSDA Wil.II Gresik Surabaya	2012		- Elang Jawa (<i>Spizaetus bartelsii</i>) 1 ekor - Elang Ular Bido (<i>Spilornis chaeela</i>) 1 ekor - Elang Hitam (<i>Ictinaetus malayensis</i>) 1 ekor - Kakatua jambul kuning (<i>Cacatua sulphurea</i>) 1 ekor - Musang air (<i>Cygnogale benetii</i>) 1 ekor - Elang Bondol (<i>Haliasturindus</i>) 1 ekor - 2 kontainer uk 40' biota laut - Ular Sanca Bodo (<i>Phyton molurus</i>) 3 ekor - Penyu sisik (<i>Eretmochelys imbricate</i>) 1 ekor - Alap-alap sapi (<i>Falco moluccensis</i>) 2 3kor - Elang Alap Cina (<i>Accipiter soloensis</i>) 1 ekor - Kukang Jawa (<i>Nycticebus coucang javanicus</i>) 1 ekor	- 288 ekor daging trenggiling beku - 5 buah paruh burung kangkareng/ enggang (<i>Buceirotide</i>)	2	2	hasil hutan kayu kayu meranti	20 kontainer - 586 batang - = 3.021,45 m3
2	Bidang KSDA Wil.III Jember				- Julang emas (<i>Aceros</i>)			- Kayu rimba campur sebanyak	- 1 (satu) unit kendaraan roda 4

NO.	UNIT KERJA	TAHUN	PENCURIAN HASIL HUTAN (TUMBUHAN & SATWA LIAR)			ILLEGAL LOGGING			
			TUMBUHAN M3/BTG	SATWA (EKOR)	BAGIAN TUBUH SATWA (BTR TELOR/PCS/LEMBAR KULIT)	JUMLAH KASUS	PELAKU	BARANG BUKTI	
								KAYU LBR BTG, (M3)	PERALATAN
1	2	3	4	5	6	7	8	9	10
					<i>undulatus</i>) 1 ekor			995 batang = 10,410 m	/Truk Nopol N-8065-UT berikut STNK - 1 (satu) bendel FAKO - 2 (dua) bendel srt ijin tebang kayu rakyat. - 2 (dua) bendel SKSKB - 1 (satu) bendel SKAU
1	Bidang KSDA Wil.II Gresik	2013		1 ekor Binturong (<i>Arctictis binturong</i>)		1	1	2 pohon jati	chainsaw
2	Bidang KSDA Wil.II Gresik					1	1		
3	Bidang KSDA Wil.II Gresik					1	1	6 tonggak kayu laban	
4	Bidang KSDA Wil.III Jember			1 ekor <i>Python reticulatus</i> 4 kantong	16 ekor daging trenggiling 1 Unit 4,210 kg sisik trenggiling basah 1 buah 2,73 kg sisik trenggiling kering 10 buah 3,83 kg organ trenggiling 62 buah 2,29 kg usus beku trenggiling 1 buah	1	1		timbangan plastik freezer midea keranjang jaring timba
1	Bidang KSDA Wil.III Jember	2014		- Jelarang 2 ekor - Lutung jawa 1 ekor - Alap-alap ekor Jambul 2 ekor - Elang Bido 2 ekor - Alap-alap Kestrel/Alap-alap Macan 2 ekor		1	1		
2	Bidang KSDA Wil.III Jember			- Buaya Muara 7 ekor - Burung Pecuk 2 ekor - Nuri Merah Kepala Hitam 1 ekor - Kasuari 1 ekor		1	1		
3	Bidang KSDA Wil.III Jember			- 160 karung satwa dilindungi jenis Susur Bundar keadaan mati		1	1		- KLM Indonesia Abadi bobot 6 GT dan Dokumen Indonesia Abadi

NO.	UNIT KERJA	TAHUN	PENCURIAN HASIL HUTAN (TUMBUHAN & SATWA LIAR)			ILLEGAL LOGGING			
			TUMBUHAN M3/BTG	SATWA (EKOR)	BAGIAN TUBUH SATWA (BTR TELOR/PCS/LEMBAR KULIT)	JUMLAH KASUS	PELAKU	BARANG BUKTI	
								KAYU LBR BTG, (M3)	PERALATAN
1	2	3	4	5	6	7	8	9	10
1	Bidang KSDA Wil.III Jember	2015		- lutung jawa 1 ekor - kakatua seram 1 ekor - kangkareng perut putih 2 ekor - kakatua kecil jambul kuning 2 ekor - nuri merah kepala hitam 1 ekor - kandang kawat warna hitam 1 bh - kandang burung dari bambu 1 bh			1		- Keranjang plastik warna putih 1 bh - sarung tangan warna merah 1 bh
2	Bidang KSDA Wil.II Gresik			- kakatua putih jambul kuning 2 ekor - burung bayan 2 ekor - nuri merah kepala hitam 3 ekor - burung cendrawasih 1 ekor			1		
3	Bidang KSDA Wil.III Jember			- lutung jawa 5 ekor - kadang satwa kawat warna putih & merah muda 2 buah			1		- Hp merk sony model C2105 1 buah - Hp merk Nokia model 105 1 buah
4	Bidang KSDA Wil.III Jember			- kijang 1 ekor			1		- sepeda motor beat 1 unit - senjata rakita 1 buah - amunisi kaliber 5,5 mm 1 buah - lampu senter 1 buah

Sumber data: Bidang KSDA Wilayah I,II, III

TABEL III.4. REKAPITULASI PERKARA TAHUN 2011-2015

TAHUN	PROSES YUSTISI	KATEGORI KASUS					JUMLAH
		ILLEGAL LOGGING	PERAMBAHAN	TSL	PENAMBANGAN ILLEGAL	KEBAKARAN	
1	2	3	4	5	6	7	8
2011	Kasus	0	0	6	0	0	6
	Non Yustisi	0	0	0	0	0	0
	Lidik	0	0	0	0	0	0
	Sidik	0	0	0	0	0	0
	SP3	0	0	0	0	0	0
	P21	0	0	6	0	0	6
	Tunggakan	0	0	0	0	0	0
2012	Kasus	3	0	7	0	0	10
	Non Yustisi	0	0	0	0	0	0
	Lidik	3	0	6	0	0	9
	Sidik	3	0	6	0	0	9
	SP3	1	0	0	0	0	1
	P21	0	0	1	0	0	1
	Tunggakan	2	0	6	0	0	8
2013	Kasus	4	0	2	0	0	4
	Non Yustisi	0	0	0	0	0	0
	Lidik	0	0	0	0	0	0
	Sidik	0	0	0	0	0	0
	SP3	0	0	0	0	0	0
	P21	2	0	0	0	0	2
	Tunggakan	2	0	2	0	0	4
2014	Kasus	0	0	3	0	0	3
	Non Yustisi	0	0	0	0	0	0
	Lidik	0	0	1	0	0	1
	Sidik	0	0	0	0	0	0
	SP3	0	0	0	0	0	0
	P21	0	0	3	0	0	3
	Tunggakan	0	0	1	0	0	1

TAHUN	PROSES YUSTISI	KATEGORI KASUS					JUMLAH
		ILLEGAL LOGGING	PERAMBAHAN	TSL	PENAMBANGAN ILLEGAL	KEBAKARAN	
1	2	3	4	5	6	7	8
2015	Kasus	0	0	3	0	0	4
	Non Yustisi	0	0	0	0	0	0
	Lidik	0	0	1	0	0	1
	Sidik	0	0	0	0	0	0
	SP3	0	0	0	0	0	0
	P21	0	0	3	0	0	3
	Tunggakan	0	0	0	0	0	0

Sumber data : Seksi Perlindungan Pengawetan dan Perpetaan

TABEL III.5. PERSONIL PENGAMANAN HUTAN TAHUN 2015

NO	POLHUT				PPNS
	POLHUT	SPORC	CALON POLHUT	JUMLAH	
1	67	10	0	77	15

Sumber data: Sub Bagian Umum

TABEL III.6. JUMLAH SENJATA API DAN ALAT KOMUNIKASI TAHUN 2015

NO	SENJATA API				AMUNISI			LEMARI SENJATA API	ALAT KOMUNIKASI			
	GENGGAM	LARAS PANJANG		SENJATA BIUS	GENGGAM	LARAS PANJANG			RADIO	HT	SSB	HP SATELIT
		PM1-A1	MOLOT			PM1-A1	MOLOT					
1	6	25	0	0	497	378	0	4	6	9	0	0

Sumber data: Sub Bagian Umum

TABEL III.7. JUMLAH ALAT TRANSPORTASI DAN ALAT NAVIGASI TAHUN 2015

NO	RODA EMPAT	RODA DUA	ALAT TRANSPORTASI (UNIT)					ALAT NAVIGASI (UNIT)				
			KENDARAAN PATROLI AIR (UNIT)					KAPAL KAYU (25 m)	GPS	KOMPAS	KAMERA	BINOKULER
			UKURAN 6,5 m	UKURAN 11 m	UKURAN 14 m	UKURAN 16 m	UKURAN 36 m					
1	10	42	0	0	0	0	0	1	21	0	0	4

Sumber data: Sub Bagian Umum

TABEL III.8. JUMLAH ALAT TRANSPORTASI DARAT, AIR DAN UDARA TAHUN 2015

NO	KENDARAAN PATROLI DARAT (UNIT)				PENGENDALI OPERASI		KENDARAAN PATROLI AIR (UNIT)					KAPAL KAYU (25 M)	PERAHU KARET	PESAWAT TRIKE
	RODA EMPAT		RODA DUA				UKURAN	UKURAN	UKURAN	UKURAN	UKURAN			
	POLHUT	SPORC	POLHUT	SPORC	JEEP	MINIBUS	6,5 M	11 M	14	16	36			
1	10	0	42	3	0	0	0	0	0	0	0	1	0	0

Sumber data: Sub Bagian Umum



TABEL III.9. SUMBER DAYA MANUSIA PENGENDALIAN KEBAKARAN HUTAN TAHUN 2015

NO	DAOPS			NON DAOPS			MPA PERSONIL
	REGU	PERSONIL	SMART	REGU	PERSONIL	SMART	
1	0	0	0	1	30	1	30 orang (MPA Desa Manggis)
2	0	0	0	1	40	1	40 orang (MPA Ijen Lestari)
3	0	0	0	2	90	0	90 orang (MPA Rengganis Barat dan MPA Rengganis Timur)

Sumber data: Seksi Perlindungan Pengawetan dan Perpetaan

Tabel III.10. HASIL PELAKSANAAN PENGAMANAN HUTAN TAHUN 2011-2015

NO	RINCIAN	TAHUN	OPERASI FUNGSIONAL	SATUAN
1	2	4	5	6
		2011		
1	Perkara			
	- Kasus		9	kasus
	- Tersangka		6	orang
	- P21		2	orang
	- Vonis		3	orang
2	Barang Bukti Temuan			
	- Sanca hijau		7	ekor
	- Sanca bodo		1	ekor
	- Musang air		2	ekor
	- Tas kresek		1	buah
	- Lutung jawa		3	ekor
	- Kijang		1	ekor
	- Kukang		2	ekor
	- Julang mas		10	ekor
	- Burung hantu		1	ekor
	- Mobil Daihatsu Xenis		1	unit
	- Kayu rimba campuran		5,8	m2
	- Truk N 8504 UN		1	unit
	- Kayu balok jenis jamuju		1	btg
	- Kapak		1	bh
	- Sabit		1	bh
	- Trenggiling		2	ekor
	- Tanduk rusa		10	pasang
	- Tunggak kayu jamuju		318	btg
	- Kayu suren		2	btg
	- Alat masak		1	set
	- Terpal		1	lembar
1	Perkara	2012		
	- Kasus		10	Kasus

NO	RINCIAN	TAHUN	OPERASI FUNGSIONAL	SATUAN
1	2	4	5	6
	- Tersangka		11	orang
	- P21		2	orang
	- Vonis		1	orang
2	Barang Bukti Temuan			
	Elang Jawa (<i>Spizaetus bartelsii</i>)		1	ekor
	Elang Ular Bido(<i>Spilornis chaeela</i>)		1	ekor
	Elang Hitam (<i>Ictinaetus malayensis</i>)		1	ekor
	Kakatua jambul kuning (<i>Cacatua sulphurea</i>)		1	ekor
	Musang air (<i>Cygnogale benetii</i>)		1	ekor
	Elang Bondol (<i>Haliasturindus</i>)		1	ekor
	kontainer uk 40' biota laut		2	buah
	Ular Sanca Bodo		3	ekor
	Penyu sisik (<i>Eretmochelys imbricate</i>)		1	ekor
	Alap-alap sapi (Falco moluccensis)		2	ekor
	Elang Alap Cina (Accipiter soloensis)		1	ekor
	Kukang Jawa (<i>Nycticebus coucang javanicus</i>)		1	ekor
	daging trenggiling beku		288	ekor
	paruh burung kangkareng/enggang (<i>Buceirotide</i>)		5	buah
	Julang emas (<i>Aceros undulatus</i>)		1	ekor
	hasil hutan kayu		20	kontainer
	Meranti		586	batang
	Kayu rimba campur sebanyak		995	batang
	kendaraan roda 4/Truk Nopol N-8065-UT berikut STNK		1	unit
	FAKO		1	bendel
	srt ijin tebang kayu rakyat		2	bendel
	SKSKB		2	bendel
	SKAU		1	bendel
1	Perkara	2013		
	- Kasus		4	Kasus
	- Tersangka		4	orang
	- P21		2	orang
	- Vonis		2	orang

NO	RINCIAN	TAHUN	OPERASI FUNGSIONAL	SATUAN
1	2	4	5	6
2	Barang Bukti Temuan - Kayu - Binturong - Kayu - Daging trenggiling, Sisik trenggiling, Sisik trenggiling Kering, Organ Tubuh, Usus, Ular Sanca Kembang, timbangan, Unitprezzer merk media, keranjang, jaring plastik, ember besar		1 1 1 1	Kasus Kasus Kasus Kasus
1	Perkara - Kasus - Tersangka - P21 - Vonis	2014	3 3 3 2	kasus orang orang orang
2	Barang Bukti/Temuan - jelarang 2 ekor - Lutung jawa 1 ekor - Alap-alap ekor Jambul 2 - Elang Bido 2 ekor - Alap-alap Kestrel/Alap-alap macan 2 ekor - Buaya Muara 7 ekor - Burung Pecuk 2 ekor - Nuri Meram Kepala hitam 1 ekor - Kasuari 1 ekor - 160 karung satwa dilindungi jenis Troka/Susur Bundar keadaan mati		2 1 2 2 2 7 2 1 1 160	ekor ekor ekor ekor ekor ekor ekor ekor ekor ekor
1	Perkara - Kasus - Tersangka - P21 - Vonis	2015	4 4 3 1	kasus orang orang orang
	- lutung jawa 1 ekor		1	ekor
2	- kakatua seram 1 ekor		1	ekor

NO	RINCIAN	TAHUN	OPERASI FUNGSIONAL	SATUAN
1	2	4	5	6
	- kangkareng perut putih 2 ekor		2	ekor
	- kakatua kecil jambul kuning 2 ekor		2	ekor
	- nuri merah kepala hitam 1 ekor		1	ekor
	- kandang kawat warna hitam 1 bh		1	ekor
	- kandang burung dari bambu 1 bh		1	ekor
	- Keranjang plastik warna putih 1 bh		1	ekor
	- sarung tangan warna merah 1 bh		1	ekor
	- kakatua putih jambul kuning 2 ekor		2	ekor
	- burung bayan 2 ekor		2	ekor
	- nuri merah kepala hitam 3 ekor		3	ekor
	- burung cendrawasih 1 ekor		1	ekor
	- lutung jawa 5 ekor		5	ekor
	- kadang satwa kawat warna putih & merah muda 2 buah		1	buah
	- Hp merk sony model C2105 1 buah		1	buah
	- Hp merk Nokia model 105 1 buah			
	- sepeda motor beat 1 unit		1	unit
	- kijang 1 ekor		1	ekor
	- senjata rakita 1 buah		1	buah
	- amunisi kaliber 5,5 mm 1 buah		1	buah
	- lampu senter 1 buah		1	buah

Sumber data: Seksi Perlindungan Pengawetan dan Perpetaan

Tabel III.11. HASIL OPERASI PENGAMANAN HUTAN DI KAWASAN KONSERVASI TAHUN 2011-2015

No.	UNIT KERJA	TAHUN	HASIL OPERASI						KET	
			TEMUAN			SITAAN				
			KAYU OLAHAN (M3/BTG/LBR)	KAYU BULAT (M3/BTG/PHN)	LAIN-LAIN	KAYU OLAHAN	KAYU BULAT (M3/BTG/PH)	LAIN-LAIN		
1	2	3	4	5	6	7	8	9	10	
1	CA P. Nusabarong	2011		kayu suren 2 btg						
2	SM Dataran Tinggi Yang			tonggak kayu jamuju 318 btg kayu jamuju 3 btg kayu jamuju 1 btg Kayu rimba campuran 5,8 m2 1 unit						
1	CA Besowo Gadungan	2012								
2	Manggis Gadungan									
3	CA Gunung Picis				pohon tumbang 4 btg					
4	Ca Gunung Sigogor				Pohon Tumbang 2 btg					
5	Ca Goa Nglirip									
6	CA P Bawean				Kayu medang (blok					

No.	UNIT KERJA	TAHUN	HASIL OPERASI						KET	
			TEMUAN			SITAAN				
			KAYU OLAHAN (M3/BTG/LBR)	KAYU BULAT (M3/BTG/PHN)	LAIN-LAIN	KAYU OLAHAN	KAYU BULAT (M3/BTG/PH)	LAIN-LAIN		
1	2	3	4	5	6	7	8	9	10	
7	Ca Gunung Abang			kastoba) 2 pohon	Rumput, kayu bakar, penggembalaan					
8	SM P Bawean				Kayu recek di blok gunung besar,sungai terus, S Atas Timur 30 batang. Kayu recek di blok gunung Mas 12 ikat.					
9	TWA Gunung Baung				Bambu wuluh blok lereng timur 2 orang Rumput, kayu bakar, penggembalaan					
1	SM. Gn. Teneden Blok Teneden	2013		Kayu Jati (blok 'Teneden)	Menebang Kayu jati di dlm kawasan SM. 1 orang					
2		2014		Nihil						
3		2015		Nihil						

Sumber data: Bidang KSDA Wil I, II dan III

Tabel III.12. SARANA DAN PRASARANA PENGAMANAN HUTAN TAHUN 2011 - 2015

NO	JENIS SARANA/PRASARANA	SATUAN (UNIT)	TAHUN				
			2011	2012	2013	2014	2015
1	2	3	5	6	7	8	8
1	Sarana Pengamanan						
	a. Senjata Api						
	- Laras pendek/genggam jenis Cz-83	Pucuk	6	6	6	6	6
	- Laras Panjang Jenis PM 1 A1	Pucuk	25	25	25	25	25
	b. Senjata Api Lainnya						
	- Laras Pendek genggam	Pucuk	2	2	2	2	2
	- Laras Panjang	Pucuk	31	31	31	31	31
	c. Senjata Bius						
	- Laras pendek	Pucuk	0	0	0	0	0
	- Laras Panjang	Pucuk	0	0	0	0	0
	d. Borgol	Unit	0	0	0	0	0
	e. Sangkur	Unit	0	0	0	0	0
	f. Amunisi						
	- Amunisi Senjata Api Genggam (C2-83)	Butir	531	531	497	497	497
	- Amunisi Senjata Api Laras Panjang (PM1 A1)	Butir	328	328	378	378	378
2	Sarana Angkutan/Transportasi						
	a. Kendaraan Roda 4	Unit	17	17	17	17	10
	b. Kendaraan Roda 2	Unit	58	58	58	58	45
	c. Motor tempel	Unit	2	2	2	2	1
	d. Motor Boat	Unit	4	4	4	4	0
3	Sarana Komunikasi	Unit					
	a. Radio	Unit	1	1	1	1	6
	b. HT	Unit	34	34	34	34	9
	c. SSB	Unit	0	0	0	0	0
	d. HP Satelit	Unit	0	0	0	0	0
4	Sarana Navigasi						
	a. GPS	Unit	6	6	6	6	21
	b. Kompas	Unit	13	13	13	13	0
	c. Kamera	Unit	11	11	11	11	0
	d. Binokuler	Unit	7	7	7	7	4

NO	JENIS SARANA/PRASARANA	SATUAN (UNIT)	TAHUN				
			2011	2012	2013	2014	2015
1	2	3	5	6	7	8	8
5	e. Alat SAR	Unit	1	1	1	1	1
	Sarana Lain Lain						
	a. Pos Pemeriksaan Hasil Hutan	Unit	0	0	0	0	0
	b. Gudang Barang Sitaan	Unit	0	0	0	0	0
	c. Kandang Satwa Sitaan	Unit	0	0	0	0	0
	d. Pusat Rehabilitasi Satwa	Unit	0	0	0	0	0
	e. Tempat Penangkaran Satwa	Unit	0	0	0	0	0
	f. Kerangkeng Angkut Satwa	Unit	0	0	0	0	0
	g. Lemari Senjata Api.	Unit	4	4	4	4	4

Sumber data: Sub Bagian Umum

IV. PENGENDALIAN KEBAKARAN HUTAN

Tabel IV.1. KEBAKARAN HUTAN BERDASARKAN FUNGSI HUTAN TAHUN 2011-2015

NO.	TAHUN	FUNGSI HUTAN	KEBAKARAN HUTAN (Ha)
1	2	3	4
	2011		
1		Suaka Margasatwa Pulau Bawean	2
2		Cagar Alam Kawah Ijen	107
	2012		
3		TWA Gunung Baung	1
1		CA Kawah Ijen Merapi Ungup ungup	5,5
2		SM Dataran Tinggi Yang	302,05
3		SM Pulau Bawean	6
		TWA G Baung	20
	2013		
1		CA Kawah Ijen Merapi Ungup ungup	182
2		CA Gunung Picis	0,9135
3		SM Dataran Tinggi Yang	506,05
4		TWA Gunung Baung	24.715
5		TWA Kawah Ijen Merapi Ungup ungup	6
	2014		
1		CA. Kawah Ijen Merapi Ugup-Ugup	152
2		SM. Dataran Tinggi Yang	20
3		SM. Pulau Bawean	20,2
	2015		
1		CA. Kawah Ijen Merapi Ugup-Ugup	10

NO.	TAHUN	FUNGSI HUTAN	KEBAKARAN HUTAN (Ha)
1	2	3	4
2		CA. Pulau Sempu	0,025
3		CA. Gunung Sigogor	3.069
4		CA. Gua Ngelirip	0,5
5		SM. Dataran Tinggi Yang	34
6		CA. Pulau Bawean	19,94
7		TWA. Gunung Baung	0,02

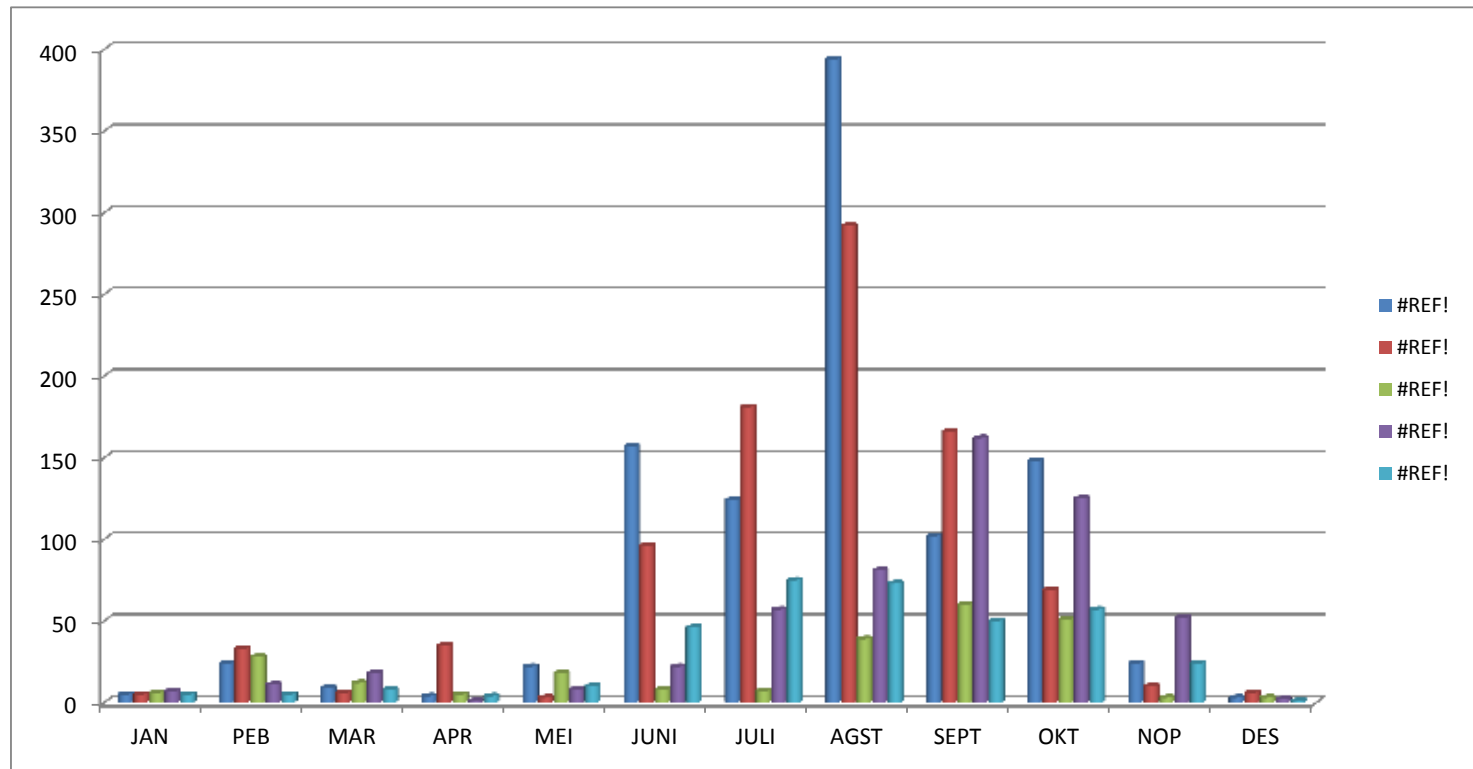
Sumber data: Seksi Perlindungan Pengawetan dan Perpetaan

Tabel IV.2. JUMLAH SEBARAN TITIK PANAS (HOT SPOT) YANG TERDETEKSI OLEH SATELIT NOAA KEMENTERIAN KEHUTANAN TAHUN 2011-2015

NO.	PROVINSI	TAHUN	JAN	PEB	MAR	APR	MEI	JUN	JUL	AGST	SEPT	OKT	NOP	DES	JUMLAH
1	Jawa Timur	2011	5	24	9	4	22	157	124	394	102	148	24	3	1016
2	Jawa Timur	2012	5	33	6	35	3	96	181	292	166	69	10	6	902
3	Jawa Timur	2013	6	28	12	5	18	8	7	39	60	51	3	3	240
4	Jawa Timur	2014	7	11	18	1	8	22	57	81	162	125	52	2	551
5	Jawa Timur	2015	5	5	8	4	10	46	75	73	50	57	24	1	358

Berdasarkan Citra Satelit NOAA 18

Sumber data: Seksi Perlindungan Pengawetan dan Perpetaan



Gambar 1. Sebaran titik panas (*Hot Spot*) yang terdeteksi oleh Satelit NOAA Kemenhut Tahun 2011-2015

Tabel IV.3. JUMLAH TITIK PANAS DI INDONESIA BERDASARKAN PERUNTUKAN LAHAN TAHUN 2011-2015

NO.	PROPINSI	TAHUN	HPH	HTI	KK	HL	KEBUN	TRANS	LAIN2	TOTAL
		2011								
1.	CA Kawah Ijen Merapi Ungup Ungup				3					3
2.	TN. BALURAN				10					10
3.	TN. BROMO TENGER SEMERU				12					12
4.	THR. R. SURYO				4					4
		2012								
1	CA Pulau Nusa Barong				1					1
2	CA Kawah Ijen Merapi Ungup Ungup				1					1
3	SM Dataran Tinggi Yang				7					7
4	TN. Baluran				8					8
5	TN. Bromo Tengger Semeru				29					29
6	TN. Alas Purwo				2					2
7	THR R Suryo				8					8
		2013								
1	TN. Baluran				2					2
2	TN. Bromo Tengger Semeru				10					10
3	TN. Alas Purwo				1					1
1	CA. Kawah Ijen	2014			3					3
2	SM. Dataran Tinggi Yang	2015			6					6

Berdasarkan Citra Satelit NOAA 18

Sumber data: Seksi Perlindungan Pengawetan dan Perpetaan

Tabel IV.4. JUMLAH SEBARAN TITIK PANAS (HOT SPOT) YANG TERDETEKSI OLEH SATELIT NOAA KEMENHUT TAHUN 2011-2015

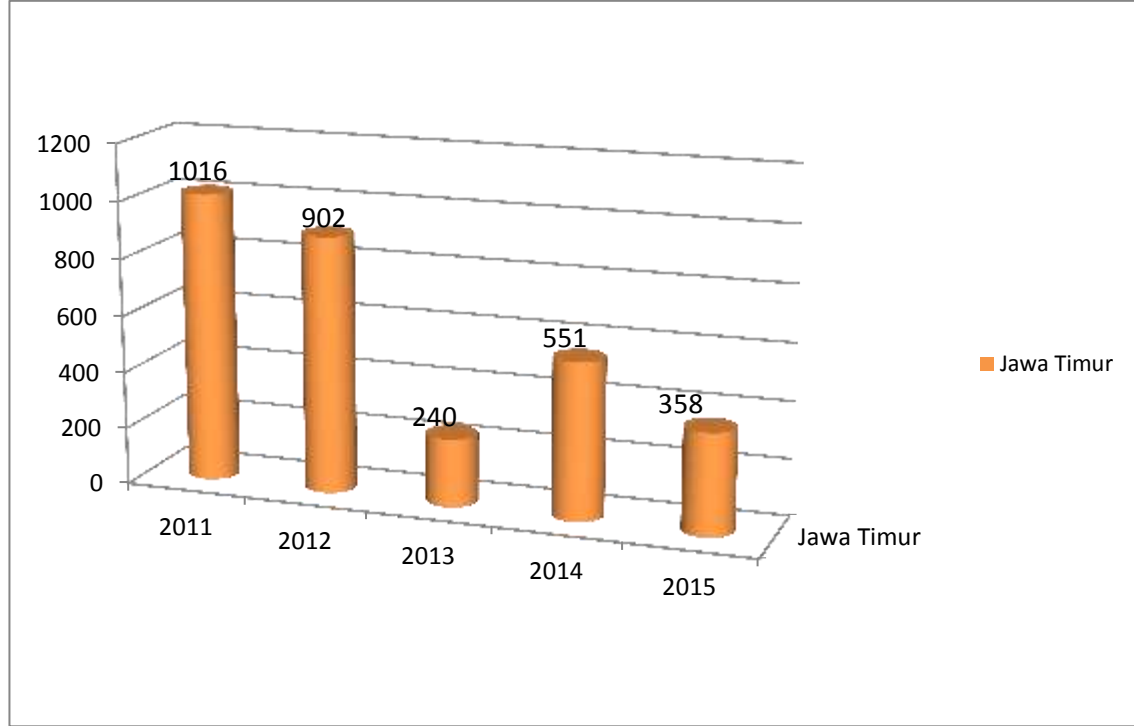
NO.	PROVINSI	2011	2012	2013	2014	2015
1.	Jawa Timur	1016	902	240	551	358

Berdasarkan Citra Satelit NOAA 18

Sumber data: Seksi Perlindungan Pengawetan dan Perpetaan

1. Jawa Timur	278	2010	1016	2011	902	2012	240	2013	551	2014	
---------------	-----	------	------	------	-----	------	-----	------	-----	------	--

hotspot	2009	2010	2011	2012
	691	278	1016	902



Gambar 2. Jumlah Sebaran Titik Panas yang Terdeteksi Tahun 2011 - 2015.

	2011	2012	2013	2014	2015
Jawa Timur	1016	902	240	551	358

Tabel IV.5. SUMBER DAYA MANUSIA PENGENDALIAN KEBAKARAN HUTAN TAHUN 2015

NO	NON DAOPS			MPA	
	REGU	PERSONIL	SMART	LOKASI	PERSONIL
1	2	30	2	Sekitar CA Manggis	50
2				Sekitar CA/TWA Kawah Ijen	40
3				Sekitar SM Dataran Tinggi Yang	90

Sumber data: Bidang KSDA Wilayah I, III

Tabel IV.6. JUMLAH DAN JENIS SARANA PERALATAN TANGAN NON DAOPS TAHUN 2015

NO	KAPAK DUA FUNGSI	PEMUKUL API/ GEPYOK	GARU TAJAM	GARU PACUL	SEKOP	BACKPACK PUMP	KIKIR	JUMLAH BARANG
1	4	8	6	3	6	0	2	29

Sumber data: Bidang KSDA Wilayah I, II, III

Tabel IV.7. JUMLAH SARANA POMPA BERTEKANAN NON DAOPS TAHUN 2015

NO	POMPA/ PUNGGUNG	POMPA JINJING	POMPA APUNG	NOZLE	CHECK VALVE	SELANG KRIM 1,5"	SUNBUT	PENCUCI SELANG	JUMLAH BARANG
1	10	2	1	4	0	16	0	0	33

Sumber data: Bidang KSDA Wilayah I, II, III

Tabel IV.8. JUMLAH DAN JENIS SARANA PERALATAN MEKANIS, TRANSPORTASI DAN KOMUNIKASI NON DAOPS TAHUN 2015

NO	MEKANIS		SARANA TRANSPORTASI			TELEKOMUNIKASI			
	CHAINSAW	GANSET	MOBIL SLIP ON	MOBIL MONILOG	SPD MOTOR GALAAG	HANDY TALKY	MOBILE RADIO	GPS	AWS
1	0	0	1	0	2	0	0	1	0

Sumber data: Bidang KSDA Wilayah I, II, III

Tabel IV.9. JUMLAH SARANA PERLENGKAPAN PERORANGAN NON DAOPS TAHUN 2015

NO	KACA MATA	TOPI	KAIN PENUTUP MULUT DAN LEHER	SEPATU PDL	PEPLES	KOPEL REM	LAMPU KEPALA	SARUNG TANGAN	JUMLAH BARANG
1	15	15	15	15	15	15	15	15	120

Sumber data: Bidang KSDA Wilayah I, II, III

Tabel IV.10. PERSONIL MASYARAKAT PEDULI API (MPA) 2015

NO.	Lokasi	MASYARAKAT (Orang)
1.	Desa Manggis	30
2	Kawah Ijen	40
3	Dataran Tinggi Yang	90

Sumber data: Bidang KSDA Wil. I, III

V. PEMANFAATAN JASA LINGKUNGAN

Tabel V.1. PENGUNJUNG CAGAR ALAM TAHUN 2011-2015

NO.	NAMA KAWASAN	TAHUN	PENELITIAN		REKREASI		PENDIDIKAN		BERKEMAH		LAIN-LAIN		JUMLAH		
			DN	LN	DN	LN	DN	LN	DN	LN	DN	LN	DN	LN	TOTAL
		2011													
1	C .A. P. Bawean		0	0	865	0	0	0	0	0	0	0	865	0	865
2	C.A. P Noko dan Nusa		0	0	470	0	0	0	0	0	0	0	470	0	470
3	C.A. P.Sempu		16	0	2.776	35	7.954	98	0	0	0	0	10.746	133	10.879
4	C .A. Watangan Puger		0	0	2.653	0	0	0	0	0	0	0	2.653	0	2.653
5	C.A. Ceding		0	0	226	97	0	0	0	0	0	0	226	97	323
6	C.A. Janggangan Rogojampi		0	0	0	0	27	0	0	0	0	0	27	0	27
7	C.A. P. Nusa Barong		9	0	436	0	3	0	0	0	0	0	448	0	448
		2012													
1	CA P. Bawean		0	0	3.404	0	0	0	0	0	0	0	3.404	0	3.404
2	C.A. P Noko dan Nusa		0	0	1.194	0	0	0	0	0	0	0	1.194	0	1.194
3	CA Watangan Puger		0	0	513	0	0	0	0	0	0	0	513	0	513
4	CA P. Sempu		0	0	1.033	0	8	0	0	0	0	0	1.041	0	1.041
		2013													
1	CA Goa Nglirip		0	0	0	0	2	0	0	0	0	0	2	0	2
2	CA Sigogor		1	0	0	0	0	0	0	0	0	0	1	0	1
3	CA Manggis Gadungan		1	0	1	0	1	0	0	0	0	0	3	0	3
4	CA Nusa Barong		0	0	0	0	40	0	0	0	225	0	265	0	265
5	CA Ceding		0	0	0	0	0	0	0	0	0	0	0	0	0
6	CA Watangan Puger		8	0	974	0	0	0	0	0	3.589	0	4.571	0	4.571
7	CA Pulau Bawean		0	0	4.542	0	0	0	0	0	0	0	4.542	0	4.542
8	C.A. P Noko dan Nusa		0	0	711	0	0	0	0	0	0	0	711	0	711
9	CA Pulau Saobi		0	0	0	0	0	0	0	0	0	0	0	0	0
		2014													
1	CA Goa Nglirip		0	0	0	0	51	0	0	0	0	0	51	0	51
2	CA Sigogor		2	0	0	0	0	0	0	0	0	0	2	0	2
3	CA Manggis Gadungan		0	0	0	0	20	0	0	0	12	0	32	0	32
4	CA Nusa Barong		4	0	0	0	0	0	0	0	0	0	4	0	4

NO.	NAMA KAWASAN	TAHUN	PENELITIAN		REKREASI		PENDIDIKAN		BERKEMAH		LAIN-LAIN		JUMLAH		
			DN	LN	DN	LN	DN	LN	DN	LN	DN	LN	DN	LN	TOTAL
5	CA Gunung Picis	2015	0	0	0	0	0	0	0	0	0	0	0	0	0
6	CA Watangan Puger I		0	0	0	0	0	0	0	0	1.773	0	1.773	0	1.773
7	CA Pulau Bawean		0	0	0	0	0	0	0	0	3.475	0	3.475	0	3.475
8	CA Ceding		0	0	0	0	0	0	0	0	2.432	0	2.432	0	2.432
9	CA Pulau Saobi		0	0	0	0	0	0	0	0	0	0	0	0	0
10	CA Sungai Kolbu		0	0	0	0	21	0	0	0	390	16	427	0	427
11	CA Gunung Abang		0	0	0	0	0	0	0	0	92	0	92	0	92
12	CA Besowo Gadungan		0	0	0	0	0	0	0	0	0	0	0	0	0
13	CA Pulau Sempu		11	0	0	0	9	0	0	0	22.836	0	22.856	0	22.856
1.	CA Goa Nglirip		1	0	0	0	0	0	0	0	0	0	1	0	1
2.	CA Sigogor		0	0	0	0	0	0	0	0	0	0	0	0	0
3	CA Manggis Gadungan		0	0	0	0	0	0	0	0	0	0	0	0	0
4	CA Nusa Barong		1	0	0	0	0	0	0	0	0	0	1	0	1
5	CA Gunung Picis	0	0	0	0	0	0	0	0	0	0	0	0	0	
6	CA Watangan Puger I	1	0	0	0	0	0	0	0	664	0	665	0	665	
7	CA Pulau Bawean	0	0	0	0	0	0	0	0	876	0	876	0	876	
8	CA Ceding	0	0	0	0	0	0	0	0	0	0	0	0	0	
9	CA Pulau Saobi	0	0	0	0	0	0	0	0	0	0	0	0	0	
10	CA Sungai Kolbu	0	0	0	0	0	0	0	0	0	0	0	0	0	
11	CA Gunung Abang	0	0	0	0	0	0	0	0	0	0	0	0	0	
12	CA Besowo Gadungan	0	0	0	0	0	0	0	0	0	0	0	0	0	
13	CA Pulau Sempu	4	0	0	0	0	0	0	0	2513	11	2513	11	2.524	

Sumber data: Bidang KSDA Wil. I,II,III,Seksi Pemanfaatan dan Pelayanan

Tabel V.2. PENGUNJUNG TAMAN WISATA ALAM TAHUN 2011-2015

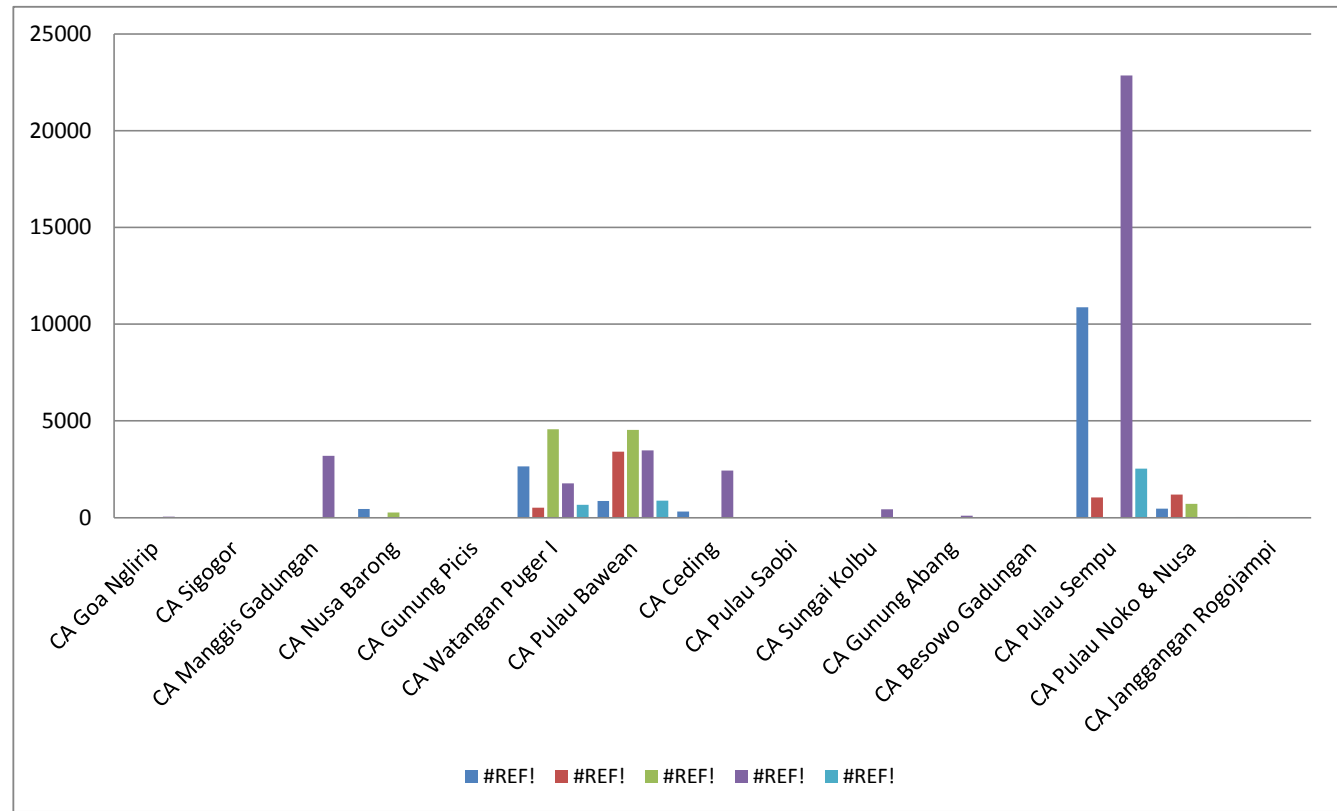
NO.	NAMA KAWASAN	TAHUN	PENELITIAN		REKREASI		PENDIDIKAN		BERKEMAH		LAIN-LAIN		JUMLAH			
			DN	LN	DN	LN	DN	LN	DN	LN	DN	LN	DN	LN	TOTAL	
		2011														
1	TWA Tretes		0	0	4.340	0	0	0	0	0	0	0	4.340	0	4.340	
2	TWA G.Baung		0	0	5.922	32	0	0	0	0	13	0	5.935	32	5.967	
3	TWA Kawah Ijen		7	0	7.617	8.641	0	0	42	0	238	4.853	7.862	13.494	21.356	
		2012														
1	TWA Tretes		0	0	4.215		0	0	0	0	244	0	4.459	0	4.459	
2	TWA G Baung		0	0	5.429	38	0	0	0	0	1.916	0	7.345	38	7.383	
3	TWA Kawah Ijen		0	0	1.217	2.317	0	0	2	6	1.529	1.077	2.748	3.400	6.148	
		2013														
1	TWA Tretes		0	0	6.015	0	0	0	0	0	0	0	6.015	0	6.015	
2	TWA G Baung		0	0	5.487	60	0	0	0	0	0	0	5.487	60	5.547	
3	TWA Kawah Ijen		6	6	20.206	4.196	0	0	0	0	0	0	20.206	4.196	24.402	
		2014														
1	TWA Tretes		0	0	11.592	0	0	0	0	0	0	0	11.592	0	11.592	
2	TWA G Baung		0	0	6.121	27	0	0	0	0	0	0	6.121	27	6.148	
3	TWA Kawah Ijen		6	6	0	0	0	0	0	0	74.163	15.905	74.163	15.905	90.068	
		2015														
1	TWA Tretes		0	0	15.005	0	0	0	0	0	0	0	15.005	0	15.005	
2	TWA G Baung		0	0	5.318	0	0	0	0	0	0	0	5.318	0	5.318	
3	TWA Kawah Ijen		0	0	148.783	20.662	0	0	0	0	0	0	148.783	20.662	169.445	

Seksi Pemanfaatan dan Pelayanan

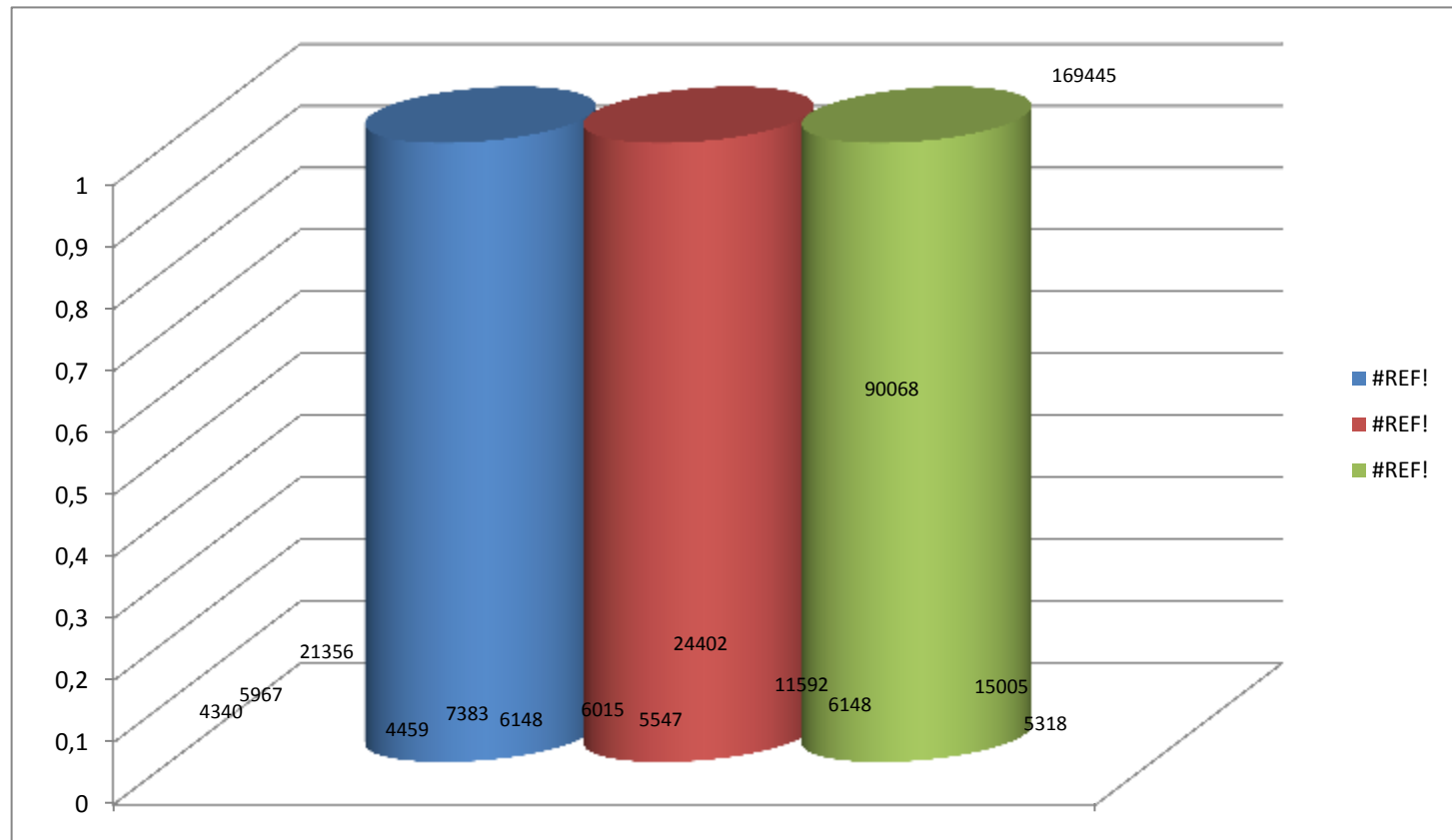
Tabel V.3. PENGUNJUNG SUAKA MARGASATWA TAHUN 2011-2015

NO.	NAMA KAWASAN	TAHUN	PENELITIAN		WISATA TERBATAS		PENDIDIKAN		BERKEMAH		LAIN-LAIN		JUMLAH		
			DN	LN	DN	LN	DN	LN	DN	LN	DN	LN	DN	LN	TOTAL
1	SM Dataran Tinggi Yang	2011	0		436	2	427	0	0	0	0	0	863	2	865
2	SM P. Bawean		0		1.815	0	0	0	0	0	0	0	1.815	0	1.815
1	SM Dataran Tinggi Yang	2012	11	0	151	2	0	0	0	0	0	0	162	2	164
2	SM Pulau Bawean		0		3.768	0	0	0	0	0	0	0	3.768	0	3.768
1	SM Dataran Tinggi Yang	2013	0	0	161	0	0	0	0	0	956	15	1.117	15	1.132
2	SM Pulau Bawean		0	0	6.780	0	0	0	0	0	0	0	6.780	-	6.780
1	SM Dataran Tinggi Yang	2014	0	0	0	0	583	0	0	0	1.421	0	2.004	-	2.004
2	SM Pulau Bawean		0	0	6.602	0	0	0	0	0	0	0	6.602	-	6.602
1	SM Dataran Tinggi Yang	2015	0	0	0	0	0	0	0	0	17.984	14	17984	14	17.998
2	SM Pulau Bawean		0	0	0	0	0	0	0	0	0	0	0	0	0

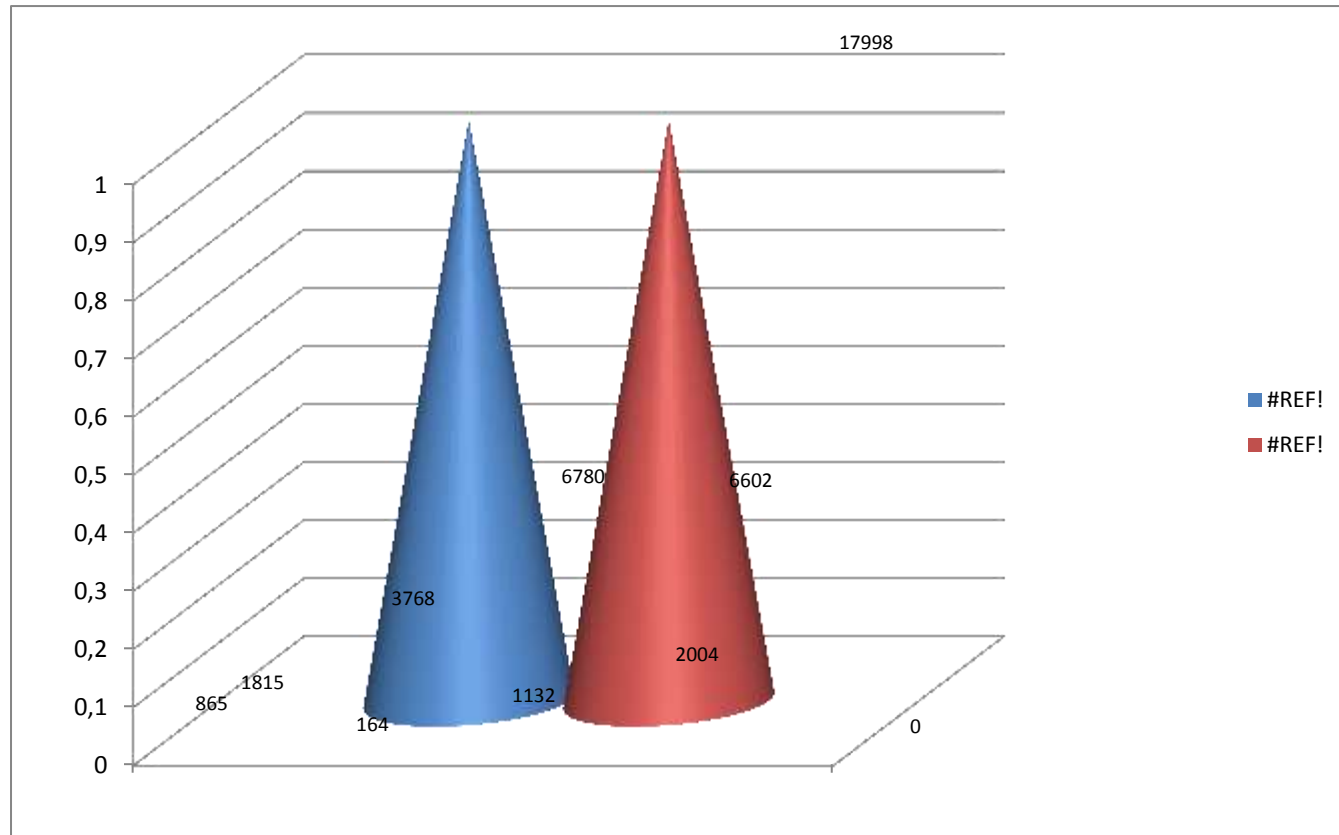
Sumber data: Bidang KSDA Wil. I,II,III,Seksi Pemanfaatan dan pelayanan



Gambar 3. Jumlah Pengunjung Cagar Alam Tahun 2011 - 2015



Gambar 4. Jumlah Pengunjung Taman Wisata Alam Tahun 2011 - 2015



Gambar 5. Jumlah Pengunjung Suaka Margasatwa Tahun 2011-2015

Tabel V.4.JUMLAH PENGUNJUNG TAMAN WISATA ALAM, SUAKA MARGASATWA, CAGAR ALAM TAHUN 2015

NO	TAMAN WISATA ALAM		SUAKA MARGASATWA		CAGAR ALAM	
	2015		2015		2015	
	INDONESIA	ASING	INDONESIA	ASING	INDONESIA	ASING
1	169.106	20.662	17.984	14	4.056	11

Sumber data: Bidang KSDA Wil. I,II,III,Seksi Pemanfaatan dan Pelayanan

Tabel V.5. JUMLAH PENGUNJUNG TAMAN WISATA ALAM TAHUN 2011-2015

TAHUN	ASAL	PENGAMBILAN GAMBAR	REKREASI	BERKEMAH	PENELITIAN	LAIN-LAIN	TOTAL
2011	DN	351	17.879	42	7	0	18.279
	LN	8.673	8.673	0	0	0	17.346
2012	DN	55	10.861	2	0	3.635	14.553
	LN	1.076	2.355	6	0	0	3.437
2013	DN	0	31.708	0	0	0	31.708
	LN	0	4.256	0	0	0	4.256
2014	DN	0	17.713	0	0	74.163	91.876
	LN	0	27	0	0	15.905	15.932
2015	DN	0	189.768	0	0	0	189.768
	LN	0	20.662	0	0	0	20.662

Sumber data: Bidang KSDA Wil. I,II,III,Seksi Pemanfaatan dan Pelayanan

Keterangan :

DN : (Wisatawan) Dalam Negeri

LN : (Wisatawan) Luar Negeri

Tabel V.6. JUMLAH PENGUNJUNG CAGAR ALAM TAHUN 2011-2015

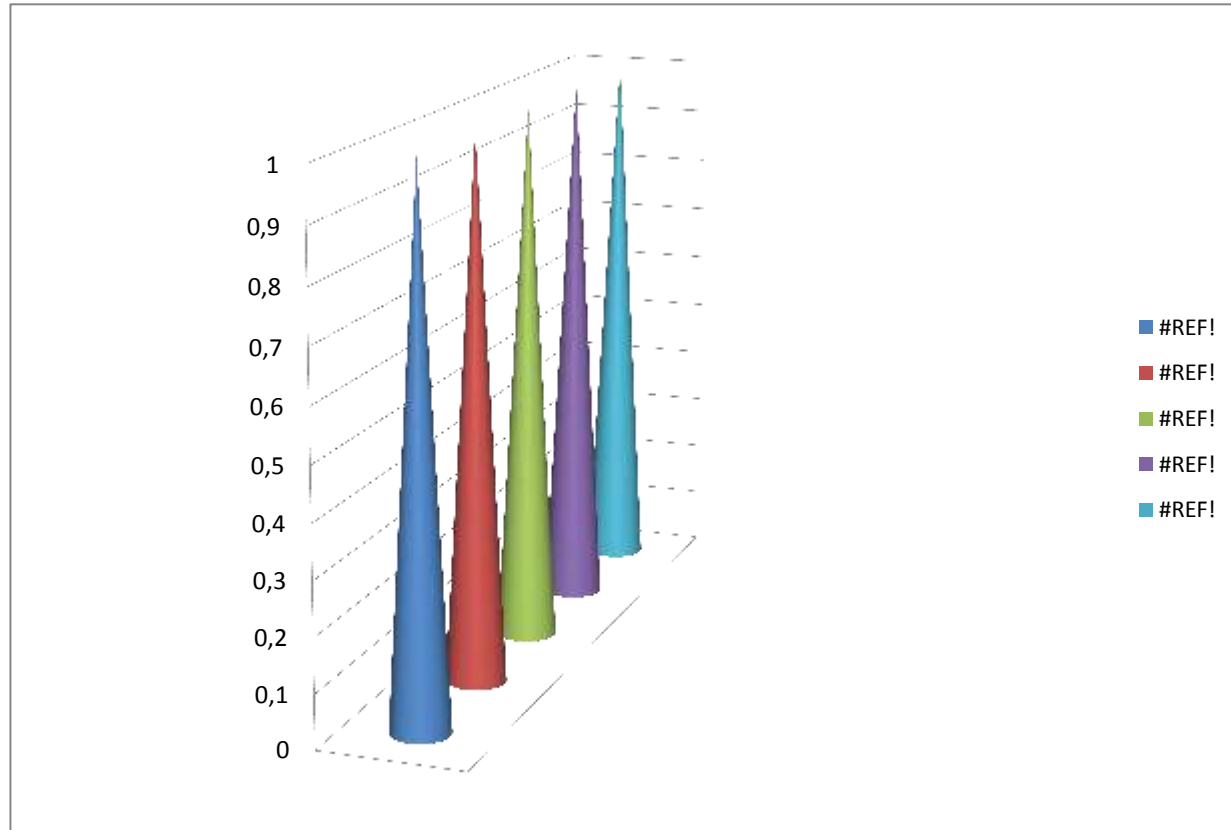
NO	TAHUN	ASAL	PENELITIAN	REKREASI	BERKEMAH	PENDIDIKAN	LAIN-LAIN	TOTAL
1	2011	DN	25	7.426	0	7.984	0	15.435
		LN	0	132	0	98	0	230
2	2012	DN	15	6.144	0	51	0	6.210
		LN	0	0	0	0	0	0
3	2013	DN	0	10.607	0	40	8.450	19.097
		LN	0	42	0	0	43	85
4	2014	DN	16	0	0	101	33.710	33.827
		LN	0	0	0	0	140	140
5	2015	DN	7	0	0	0	4.056	4.063
		LN	0	0	0	0	11	11

Sumber data: Bidang KSDA Wil. I,II,III

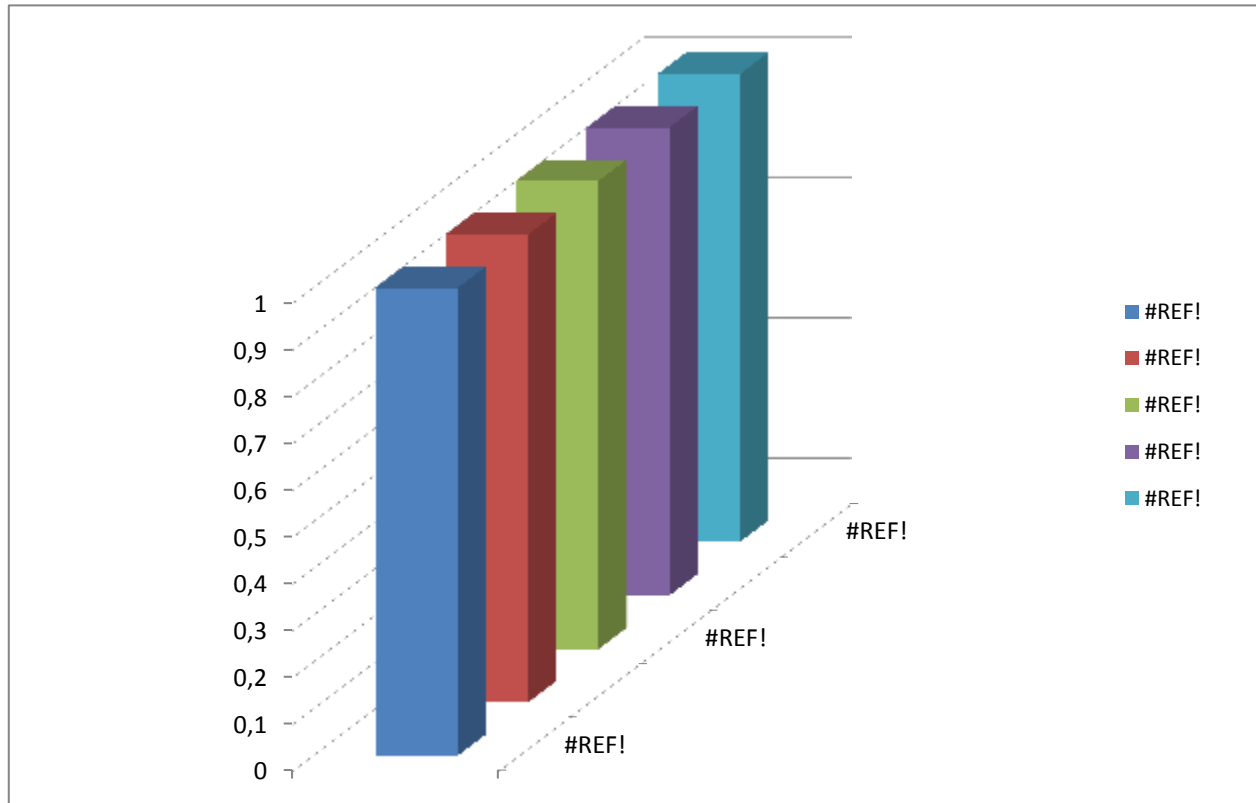
Tabel V.7. JUMLAH PENGUNJUNG SUAKA MARGASATWA TAHUN 2011-2015

NO	TAHUN	ASAL	PENELITIAN	WISATA TERBATAS	PENDIDIKAN	LAIN-LAIN	TOTAL
1	2011	DN		2.251	427	0	2.678
		LN	0	0	0	0	0
2	2012	DN	11	151	0	0	162
		LN	0	2	0	0	2
3	2013	DN	44	0	140	396	580
		LN	0	0	0	0	0
4	2014	DN	0	6.602	583	1.421	8.606
		LN	0	0	0	0	0
5	2015	DN	0	0	0	17.984	17.984
		LN	0	0	0	14	14

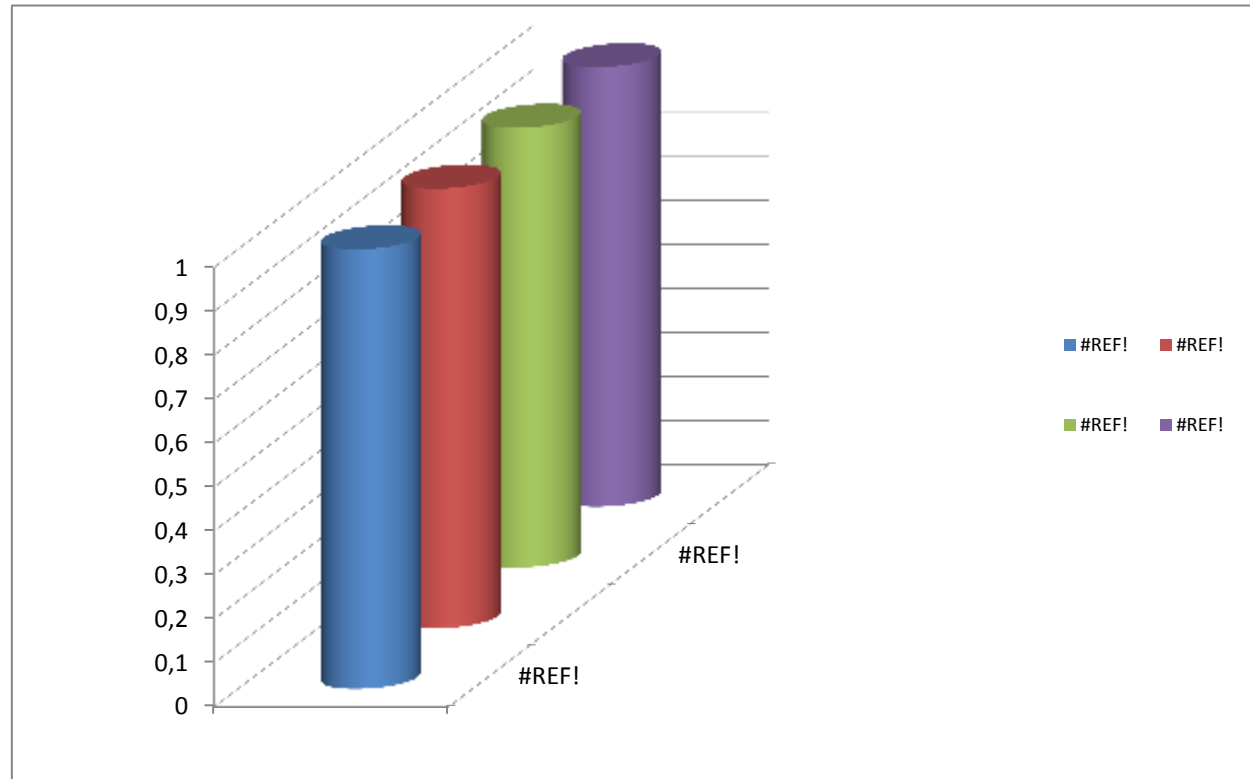
Sumber data: Bidang KSDA Wil. I,II,III



Gambar 6. Jumlah Pengunjung Taman Wisata Alam (TWA) Tahun 2011 - 2015



Gambar 7. Jumlah Pengunjung Cagar Alam (CA) Tahun 2011 - 2015



Gambar 8. Jumlah Pengunjung Suaka Margasatwa (SM) Tahun 2011 - 2015

Tabel V.8. PERKEMBANGAN PENGUSAHAAN PARIWISATA ALAM DI KAWASAN PELESTARIAN ALAM TAHUN 2011-2015

NO.	TINGKAT PERIJINAN	TAHUN	PENGUSAHA			JUMLAH	LOKASI			
			SWASTA	BUMN	BUMD		TAMAN NASIONAL	TWA	TAMAN HUTAN RAYA	TAMAN WISATA ALAM LAUT/TAMAN BURU
1	Permohonan IPPA	2011	1	0	0	1	0	Kawah Ijen	0	0
		2012	1	0	0	1	0	Kawah Ijen	0	0
		2013	1	0	0	1		Kawah Ijen	0	0
		2014	1	0	0	1		Kawah Ijen	0	0
		2015	1	0	0	1		Kawah Ijen	0	0
2	Persetujuan Prinsip	2011	1	0	0	1	0	G.Baung	0	0
		2012	1	0	0	1	0	G.Baung	0	0
		2013	1	0	0	1	0	G.Baung	0	0
		2014	1	0	0	1	0	G.Baung	0	0
		2015	0	0	0	0	0	0	0	0
3	IPPA	2011	1	0	0	1	0	Tretes	0	0
		2012	1	0	0	1	0	Tretes	0	0
		2013	1	0	0	1	0	G.Baung	0	0
		2014	1	0	0	1	0	G.Baung	0	0
		2015	1	0	0	1	0	Tretes	0	0

Sumber data: Seksi Pemanfaatan dan Pelayanan

Tabel V.9. PERMOHONAN IZIN PENGUSAHAAN PARIWISATA ALAM (IPPA) DI TN DAN NON TN TAHUN 2015

NO.	NAMA PERUSAHAAN	TANGGAL PERMOHONAN	LOKASI				UNIT PELAKSANA TEKNIS	KET
			NAMA KAWASAN	LUAS KAWASAN (Ha)	LUAS YANG DIMOHON (Ha)	KABUPATEN/ KOTA		
1	PT. Sura Parama Setia	14 Nopember 2012	TWA Kawah Ijen	16.243,00	75	Banyuwangi	Jawa Timur	BBKSDA Jatim

Sumber data: Seksi Pemanfaatan dan Pelayanan

Tabel V.10. PERSETUJUAN/IJIN PRINSIP PWNGUSAHAAN PARIWISATA ALAM (IPPA) DI TN DAN NON TN 2015

NO	NAMA PERUSAHAAN	SURAT KEPUTUSAN		LOKASI					UPT	KET
		NO DAN TANGGAL	MASA BERLAKU	NAMA KAWASAN	LUAS KAWASAN (Ha)	LUAS YANG DIBERIKAN (Ha)	KABUPATEN / KOTA	PROP.		
1	PT. Sura Parama Setia	S.1182/Menhut-II/SET/2013	30 Oktober 2013	TWA K. Ijen	92	16.243	Banyuwangi	Jawa Timur	BBKSDA Jatim	Proses pembuatan peta areal skala 1:25

Sumber data: Seksi Pemanfaatan dan Pelayanan

Tabel V.11. PERUSAHAAN PEMEGANG IZIN PENGUSAHAAN PARIWISATA ALAM (IPPA) DI TN DAN NON TN TAHUN 2015

NO	NAMA PERUSAHAAN	TENAGA KERJA (ORANG)	SURAT KEPUTUSAN		LOKASI				UNIT PELAKSANA TEKNIS	KET
			NO & TANGGAL	MASA BERLAKU	NAMA KAWASAN	LUAS KAWASAN (Ha)	KABUPATEN/ KOTA	PROVINSI		
1	PT.Surya Inti Permata		SK.347/Menhut-II/2008 tgl 22 Sept 2008	30 tahun	TWA Tretes	10,6	Pasuruan	Jawa Timur	BBKSDA Jatim	

Sumber data: Seksi Pemanfaatan dan Pelayanan

Tabel V.12. PEMANFAATAN JASA LINGKUNGAN AIR DI KAWASAN KONSERVASI DAN HUTAN LINDUNG TAHUN 2015

NO	BENTUK PEMANFAATAN KOMERSIALISASI	NAMA PERUSAHAAN/LEMBAGA/ORGANISASI/MASYARAKAT PEMANFAAT	DOKUMEN MoU/DASARKERJASAMA/PERJANJIAN (LEGAL)	JUDUL MOU	PENANDATANGAN AN MOU	JANGKA WAKTU	PERKEMBANGAN PENGAJUAN BARU/PENGURUSAN/PERPANJANGAN LEGALITAS
1	2	3	4	5	6	7	8
1	Non Komersial untuk kebutuhan rumah tangga	Himpunan Penduduk Pemakai Air (HIPAM) Korembhen	SK.72/BBKSDA.JAT-2.1/2014, tgl 14 Oktober 2014	dimanfaatkan oleh 4 desa yaitu Desa Gunungteguh, Patarselamat, Sawahmulyo dan Pudukittimur	Tanggal 14 Oktober 2014	5	
2	Non Komersial untuk kebutuhan rumah tangga	Kelompok Pemanfaat Air Katombuan Berkah	SK.73/BBKSDA.JAT-2.1/2014, tgl 14 Oktober 2014	dimanfaatkan oleh 1 desa Tanjungori	Tanggal 14 Oktober 2014	-	
3	Non Komersial untuk kebutuhan rumah tangga	Kelompok Pengguna Air Bersih Buah Duren	SK.74/BBKSDA.JAT-2.1/2014, tgl 14 Oktober 2014	dimanfaatkan oleh 1 desa Suwari	Tanggal 14 Oktober 2014	-	
4	Non Komersial untuk kebutuhan rumah tangga	Kelompok Pemanfaat Air Karya Nada	SK.75/BBKSDA.JAT-2.1/2014, tgl 14 Oktober 2014	dimanfaatkan oleh 2 desa yaitu Desa daun dan Telukdalam	Tanggal 14 Oktober 2014	-	
5	Non Komersial untuk kebutuhan rumah tangga	Kelompok Pengguna Air Bersih Jati Wangi	SK.76/BBKSDA.JAT-2.1/2014, tgl 14 Oktober 2014	dimanfaatkan oleh 2 desa yaitu Desa Teluk Jatidawang dan Gelam	Tanggal 14 Oktober 2014	-	
6	Non Komersial untuk kebutuhan rumah tangga	Kelompok Pengguna Air Sungai Jeruk Pandita	SK.77/BBKSDA.JAT-2.1/2014, tgl 14 Oktober 2014	dimanfaatkan oleh 5 desa yang Desa Balik Terus, Kebun Teluk dalam, Panorama, Kepuh teluk, dan Kepuh legundi	Tanggal 14 Oktober 2014	5	

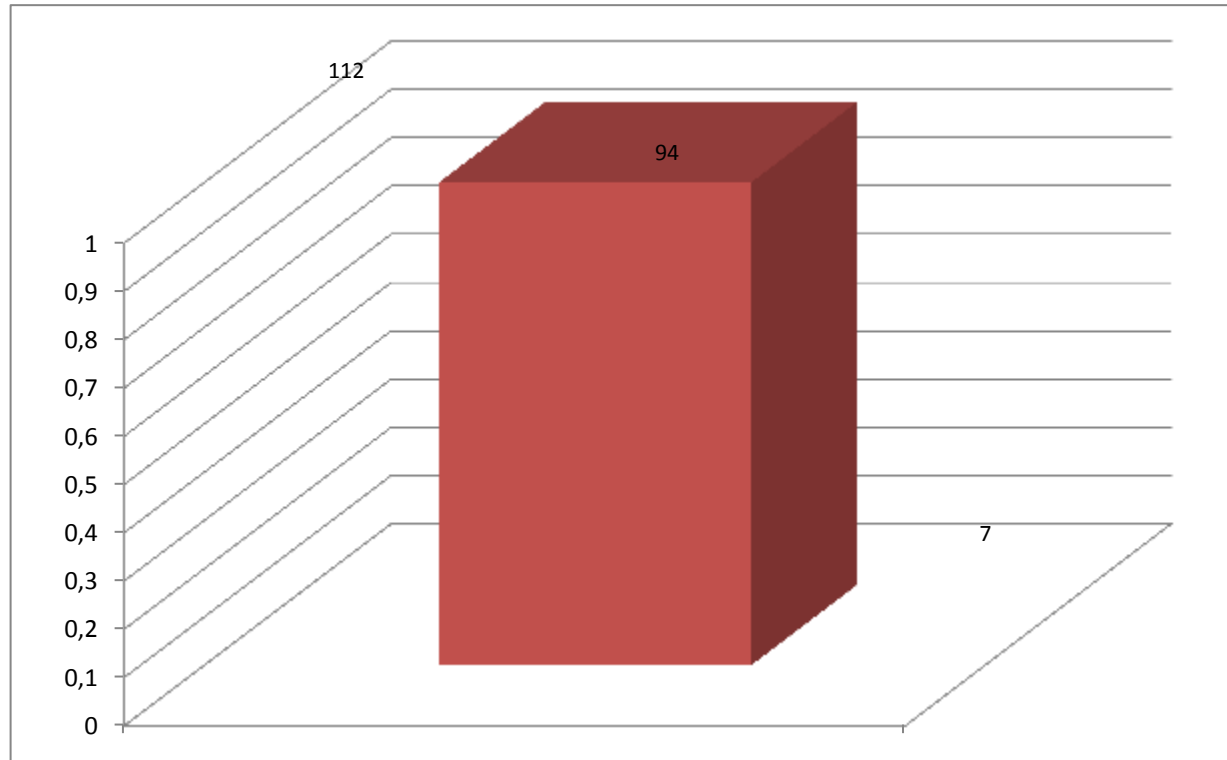
NO	BENTUK PEMANFAATAN KOMERSIALISASI	NAMA PERUSAHAAN/LEMBAGA/ORGANISASI/MASYARAKAT PEMANFAAT	DOKUMEN MoU/DASARKERJASAMA/PERJANJIAN (LEGAL)	JUDUL MOU	PENANDATANGAN AN MOU	JANGKA WAKTU	PERKEMBANGAN PENGAJUAN BARU/PENGURUSAN/PERPANJANGAN LEGALITAS
1	2	3	4	5	6	7	8
7	Non Komersial untuk kebutuhan rumah tangga	Kelompok Pemanfaat Air Ghurujhukan	SK.78/BBKSDA.JAT-2.1/2014, tgl 14 Oktober 2014	dimanfaatkan oleh 4 desa Kota kusuma, Patar selamat, Sungai teluk dan Gunung teguh	Tanggal 14 Oktober 2014	5	
8	Non Komersial untuk kebutuhan rumah tangga	Himpunan Penduduk Pemakai Air (HPPAM) Tirta Sari Desa Cowek, Kecamatan Purwodadi Kab. Pasuruan	SK.54.1/BBKSDA.JAT-2.1/2014, tgl 29 Agustus 2014		Tanggaal 29 Agustus 2014	5 (lima) tahun 10 Agustus 2010 s/d 10 Agustus 2015	
9	Non Komersial untuk kebutuhan rumah tangga	Himpunan Penduduk Pemakai Air (HPPAM) Desa Kertosari, Kec. Purwosari Kab. Pasuruan	SK.55.1/BBKSDA.JAT-2.1/2014, tgl 29 Agustus 2014		Tanggaal 29 Agustus 2014	5 (lima) tahun 10 Agustus 2010 s/d 10 Agustus 2015	
10	Non Komersial untuk kebutuhan rumah tangga	Himpunan Penduduk Pemakai Air (HPPAM) Desa Semut, Kecamatan Purwodadi Kab. Pasuruan	SK.56.1/BBKSDA.JAT-2.1/2014, tgl 29 Agustus 2014		Tanggaal 29 Agustus 2014	5 (lima) tahun 10 Agustus 2010 s/d 10 Agustus 2015	
11	Non Komersial untuk kebutuhan rumah tangga	Himpunan Penduduk Pemakai Air (HPPAM) Sumber Urip Desa Kademungan, Kecamatan Keiavan. Kab. Pasuruan	SK.57.1/BBKSDA.JAT-2.1/2014, tgl 29 Agustus 2014		Tanggaal 29 Agustus 2014	5 (lima) tahun 10 Agustus 2010 s/d 10 Agustus 2015	
12	Usaha Pemanfaatan Energi Air	PT. Kanz Capital	Kemen LHK Nomor : 1/1/PP-IUPEA/PMDN/2015		Tanggal 13 pebruari 2015	-	

Sumber data: Seksi Pemanfaatan dan Pelayanan

Tabel V.13. KADER KONSERVASI, KELOMPOK PENCINTA ALAM, DAN LEMBAGA SWADAYA MASYARAKAT/ KELP. PROFESI (KK,KPA,KSM,KP)
 BIDANG KONSERVASI ALAM TAHUN 2015

NO	KADER KONSERVASI				KELOMPOK PENCINTA ALAM			LEMBAGA SWADAYA (LSM)			KETERANGAN
	TINGKATAN				JUMLAH KELOMPOK	KEADAAN SAAT INI		JUMLAH KELOMPOK	KEADAAN SAAT INI		
	PEMULA	MADYA	UTAMA	JUMLAH		AKTIF	TIDAK AKTIF		AKTIF	TIDAK AKTIF	
1	112	0	0	112	94	74	19	7	7	0	

Sumber data: Bidang KSDA Wil, I,II,III,Seksi Pemanfatan dan Pelayanan



Gambar 9. Kelompok Profesi KK,KPA,KSM,KP Bidang Konservasi Alam Tahun 2015

Tabel V.14. MODEL DESA KONSERVASI DALAM RANGKA PEMBERDAYAAN MASYARAKAT TAHUN 2015

NO	TAHUN	KABUPATEN	JUMLAH DESA	JUMLAH PENDUDUK		POTENSI EKONOMI PRODUKTIF	KETERANGAN
				ORANG	KK		
1	2015	Kediri	1 (Manggis Gadungan)			Penangkaran Burung	Lanjutan program
2		Kediri	1 (Wonorejo)			Budidaya lebah Madu	
3		Gresik	1 (P.Bawean)			Pertanian dan Peternakan	
4		Pasuruan	1 (Ds Cowek)			Peternakan	

Sumber data: Bidang KSDA Wil, I,II,III,Seksi Pemanfatan dan Pelayanan

VI. UMUM

Tabel VI.1. REALISASI DIPA BAGIAN ANGGARAN TAHUN 2015

Kode Kegiatan	Tahun	Program/Jenis Kegiatan	Pagu (Rp)	Target		Realisasi	
					%		%
1	2	3	4	5	6	7	8
	2015	KSDAE					
2305	994	Layanan Perkantoran (BULAN LAYANAN)	5.960.096.000,00	5.960.096.000,00	100,00	5.930.515.623,00	99,50
5425	002	Jumlah KPHK pada kawasan konservasi non taman nasional yang terbentuk dan beroperasi (KPHK)	96.900.000,00	96.900.000,00	100,00	91.076.000,00	93,99
5425	003	Jumlah dokumen perencanaan pengelolaan kawasan konservasi yang tersusun dan mendapat pengesahan (DOKUMEN)	955.926.000,00	955.926.000,00	100,00	859.415.600,00	89,90
5425	004	Luas kawasan konservasi yang terdegradasi yang dipulihkan kondisinya (termasuk penyelesaian konflik pemanfaatan lahan di dalam KK) (HEKTAR)	156.265.000,00	156.265.000,00	100,00	154.575.000,00	98,92
5425	005	Jumlah desa di daerah penyangga kawasan konservasi yang dibina selama 5 tahun (DESA)	16.000.000,00	16.000.000,00	100,00	6.000.000,00	37,50
5425	011	Presentase peningkatan populasi 25 spesies satwa terancam punah prioritas (sesuai The IUCN Red List of Threatened Species) dari baseline data th 2013 (PERSEN)	840.370.000,00	840.370.000,00	100,00	707.299.101,00	84,17
5425	012	Jumlah penambahan jenis satwa liar dan tumbuhan alam yang dikembangkan pada lembaga konservasi dari baseline tahun 2013 (SPECIES)	112.900.000,00	112.900.000,00	100,00	102.369.300,00	90,67
5425	013	Jumlah sertifikasi penangkar yang melakukan pengedaran satwa liar dan tumbuhan alam ke luar negeri (UNIT)	58.925.000,00	58.925.000,00	100,00	55.572.800,00	94,31
5425	014	Nilai ekspor pemanfaatan satwa liar dan tumbuhan alam serta bioprospecting (TRILYUN)	92.165.000,00	92.165.000,00	100,00	90.458.900,00	98,15
5425	015	Besaran PNBPN dari hasil pemanfaatan satwa liar dan tumbuhan alam (MILYAR)	177.880.000,00	177.880.000,00	100,00	151.330.700,00	85,07
5425	019	Jumlah kunjungan wisatawan mancanegara ke kawasan konservasi selama 5 tahun (ORANG)	321.900.000,00	321.900.000,00	100,00	275.504.700,00	85,59
5425	020	Jumlah kunjungan wisatawan nusantara ke kawasan konservasi selama 5 tahun (ORANG)	318.195.000,00	318.195.000,00	100,00	270.696.100,00	85,07
5425	021	Peningkatan pemanfaatan energi air dari kawasan konservasi untuk keperluan mini/micro hydro power plant (UNIT)	94.985.000,00	94.985.000,00	100,00	89.409.200,00	94,13

Kode Kegiatan	Tahun	Program/Jenis Kegiatan	Pagu (Rp)	Target		Realisasi	
					%		%
1	2	3	4	5	6	7	8
5425	022	Jumlah Kader Konservasi (KK), Kelompok Pecinta Alam (KPA), Kelompok Swadaya Masyarakat/Kelompok Profesi (KSM/KP) yang berstatus aktif (ORANG)	300.525.000,00	300.525.000,00	100,00	251.168.300,00	83,58
5425	023	Jumlah kelembagaan pengelolaan kawasan ekosistem esensial yang difasilitasi pembentukannya (UNIT)	141.970.000,00	141.970.000,00	100,00	136.827.800,00	96,38
5425	029	Jumlah pelaksanaan kegiatan pengamanan dan penindakan terhadap gangguan dan ancaman bidang kehutanan (PROPINSI)	427.760.000,00	427.760.000,00	100,00	390.579.828,00	91,31
5425	031	Persentasi penurunan jumlah hotspot pada kawasan hutan di Pulau Sumatera, Kalimantan dan Sulawesi dari toleransi maksimum th 2014 (17.820 HS Menjadi 16.038 HS)	38.875.000,00	38.875.000,00	100,00	32.125.000,00	82,64
5425	032	Persentasi penurunan luas kebakaran hutan dan lahan di Pulau Sumatera, Kalimantan dan Sulawesi dari toleransi maksimal tahun 2014 (PERSEN)	97.610.000,00	97.610.000,00	100,00	79.854.420,00	81,81
5425	034	Nilai SAKIP Direktorat Jenderal KSDA dan Ekosistem minimal 77,00 (A) di tahun 2019 (POIN)	919.574.000,00	919.574.000,00	100,00	721.023.042,00	78,41
5425	994	Layanan Perkantoran (BULANAN LAYANAN)	16.550.500.000,00	16.550.500.000,00	100,00	16.008.261.092,00	96,72
5425	995	Kendaraan Bermotor (UNIT)	1.131.820.000,00	1.131.820.000,00	100,00	907.147.000,00	80,15
5425	996	Perangkat Pengolah Data dan Komunikasi (UNIT)	1.021.200.000,00	1.021.200.000,00	100,00	945.074.580,00	92,55
5425	997	Peralatan dan Fasilitas Perkantoran (UNIT)	148.500.000,00	148.500.000,00	100,00	116.435.000,00	78,41
5425	998	Gedung/Bangunan (M2)	761.425.000,00	761.425.000,00	100,00	700.268.000,00	91,97
Total			30.742.266.000,00	30.742.266.000,00	100,00	29.072.987.086,00	94,57
PHLHK							
5428	004	Jumlah Masyarakat Mitra Polhut (MMP), Tenaga Pengamanan Hutan Lainnya (TPHL) dan penggiat lingkungan lainnya yang terbina dalam 5 tahun (UNIT)	205.200.000,00	205.200.000,00	100,00	205.200.000,00	100,00
5429	001	Jumlah Polhut yang dibina dan ditingkatkan kapasitasnya per tahun (ORANG)	506.920.000,00	506.920.000,00	100,00	472.902.500,00	93,29
5431	001	Jumlah verifikasi perkara pidana bidang lingkungan hidup dan kehutanan per tahun (KASUS)	30.625.000,00	30.625.000,00	100,00	29.972.000,00	97,87
5431	003	Jumlah kasus yang ditangani melalui tindakan represif terhadap pelaku Tipihut per tahun (KASUS)	1.140.591.000,00	1.140.591.000,00	100,00	716.290.200,00	62,80
5431	995	Kendaraan Bermotor (UNIT)	695.350.000,00	695.350.000,00	100,00	550.711.500,00	79,20
5431	996	Perangkat Pengolah Data dan Komunikasi (UNIT)	90.000.000,00	90.000.000,00	100,00	88.245.000,00	98,05
Total			2.668.686.000,00	2.668.686.000,00	100,00	2.063.321.200,00	77,32

Kode Kegiatan		Tahun	Program/Jenis Kegiatan	Pagu (Rp)	Target		Realisasi	
1	2	3			4	5	6	7
5450	001		PPI Persentasi penurunan jumlah hotspot pada kawasan hutan non-konservasi, dan lahan di Pulau Sumatera, Kalimantan dan Sulawesi dari batas toleransi maksimum jumlah hotspot sebesar 32.323 HS menjadi 29.09 (PERSEN)	311.720.000,00	311.720.000,00	100,00	255.309.500,00	81,90
5450	002		Persentase penurunan luas kebakaran hutan non konservasi, dan lahan di pulau Sumatera, Kalimantan dan Sulawesi dari batas toleransi maksimum luas kebakaran hutan dan lahan seluas 498.736 Ha (PERSEN)	188.280.000,00	188.280.000,00	100,00	92.825.300,00	49,30
			Total	500.000.000,00	500.000.000,00	100,00	348.134.800,00	69,63

Sumber data: Sub Bagian Umum

Tabel VI.2. PERKEMBANGAN PAGU DAN REALISASI ANGGARAN, PENDAPATAN DAN BELANJA NEGARA TAHUN 2011-2015

NO	TAHUN	ANGGARAN	KEADAAN KEUANGAN					KEADAAN FISIK	
			SPM (Rp)	% Thd DIPA	SPJ (Rp)	% Thd DIPA	% Thd SPM	TARGET (%)	REALISASI (%)
1	2011	19.591.372.000,0	17.955.774.467,0	91,6514	17.868.562.477	91,21	99,51	100,00	91,65
2	2012	23.946.254.000,0	21.112.406.201,00	88,1658	21.112.406.201	88,16	88,16	100,00	88,16
3	2013	27.278.500.000,00	22.836.784.187,00	83,72	22.836.784.187	83,72	83,72	100,00	83,72
4	2014	21.234.918.000,00	19.531.221.923,00	91,98	19.531.221.923	91,98	91,98	100,00	91,98
5	2015								
	KSDAE	30.742.266.000,00	29.072.987.086,00	94,57	29.072.987.086,00	94,57	94,57	100,00	94,57
	PHLHK	2.668.686.000,00	2.063.321.200,00	77,32	2.063.321.200,00	77,32	77,32	100,00	77,32
	PPI	500.000.000,00	348.134.800,00	69,63	348.134.800,00	69,63	69,63	100,00	69,63

Sumber data: Sub Bagian Umum

Tabel VI.3. REALISASI PENERIMAAN NEGARA BUKAN PAJAK TAHUN 2011-2015

NO	TAHUN	JENIS PENERIMAAN	TARGET TAHUN ANGGARAN (Rp.)	REALISASI PENERIMAAN (Rp.)	PERSENTASE PENERIMAAN (%)
	2011				
1		Sewa Rumah Dinas	-	768.480	-
2		Iuran Menangkap/Mengambil Satwa Liar/ Tumbuhan Alam Hidup/Mati	86.952.240	120.962.700	139,11
3		Iuran Pungutan Karcis Masuk Obyek Wisata Alam	127.500.000	345.312.000	270,83
4		Pendapatan Jasa Giro	-	301.934,59	-
5		Pendapatan Penjualan Aset Rusak	-	8.150.000,00	-
	2012				
1		Sewa Rumah Dinas	-	-	-
2		Iuran Menangkap/Mengambil Satwa Liar/ Tumbuhan Alam Hidup/Mati	118.188.000	120.024.720	101,55
3		Iuran Pungutan Karcis Masuk Obyek Wisata Alam	174.450.000	105.719.500	60,60
4		Pendapatan Jasa Giro	-	-	-
5		Pendapatan Penjualan Aset Rusak	-	-	-
	2013				
1		Sewa Rumah Dinas	-	768.480	-
2		Iuran Menangkap/Mengambil Satwa Liar/ Tumbuhan Alam Hidup/Mati	86.952.240	135.612.924	155,96
3		Iuran Pungutan Karcis Masuk Obyek Wisata Alam	127.500.000	218.610.193	171,46
4		Pendapatan Jasa Giro	-	78,215,44	-
5		Pendapatan Penjualan Aset Rusak	-	52.400.000	-
6		Setoran bunga/jasa giro asuransi	-	4.924.000	-
	2014				
1		Sewa Rumah Dinas	-	894.048	-
2		Iuran Menangkap/Mengambil Satwa Liar/Tumbuhan Alam Hidup/Mati	312.138.000	215.315.220	68,98
3		Iuran Pungutan Karcis Masuk Obyek Wisata Alam	30.607.000	2.009.976.500	6.567,05
4		Pendapatan Jasa Giro	-	-	-
5		Pendapatan Penjualan Aset Rusak	-	3.800.000	-
6		Setoran bunga/jasa giro asuransi	-	-	-
7		Penerimaan kembali belanja pegawai pusat TAYL	-	967	-

NO	TAHUN	JENIS PENERIMAAN	TARGET TAHUN ANGGARAN (Rp.)	REALISASI PENERIMAAN (Rp.)	PERSENTASE PENERIMAAN (%)
8	2015	Penerimaan kembali belanja lainnya TAYL	-	7.609.500	-
9		Pendapatan Anggaran Lain-lain	-	130.941.004	-
1		Sewa Rumah Dinas	-	768.480	-
2		Iuran Menangkap/Mengambil Satwa Liar/Tumbuhan Alam Hidup/Mati	118.188.180	370.623.402	313,58
3		Iuran Pungutan Karcis Masuk Obyek Wisata Alam	350.625.000	3.920.016.000	1.118,00
4		Pendapatan Jasa Giro	-	-	-
5		Pendapatan Penjualan Aset Rusak	-	700.000	-
6		Setoran bunga/jasa giro asuransi	-	-	-
7		Penerimaan kembali belanja pegawai pusat TAYL	-	579	-
8		Penerimaan kembali belanja lainnya TAYL	-	-	-
9		Penerimaan kembali belanja barang TAYL	-	360.000	-
10	Pend Denda Keterlambatan Peny Pek Pemerintah	-	9.347.445	-	
11	Pendapatan Anggaran Lain-lain	-	-	-	

Sumber data: Sub Bagian Umum

Tabel VI.4. PERKEMBANGAN PENERIMAAN NEGARA BUKAN PAJAK 2011 - 2015

NO	M.A.	JENIS PENERIMAAN	RUPIAH
		TAHUN 2011	
1	423731	Iuran Tangkap Tumbuhan Satwa Liar	120.962.700
2	423735	Pungutan Masuk Obyek Wisata Alam	345.312.000
3	423141	Pendapatan Sewa Rumah Dinas	768.480
4	423122	Pendapatan Penjualan Kendaraan Bermotor	-
5	423142	Sewa Bangunan dan Tanah	-
6	423721	Pendapatan Dana Pengamanan Hutan	-
7	423221	Pendapatan Jasa Giro	1.156.068
8	423129	Pendapatan Penjualan Aset rusak/dihapus	8.150.000
		TAHUN 2012	
1	423731	Iuran Tangkap Tumbuhan Satwa Liar	120.024.720
2	423735	Pungutan Masuk Obyek Wisata Alam	105.719.500
3	423141	Pendapatan Sewa Rumah Dinas	768.480
4	423122	Pendapatan Penjualan Kendaraan Bermotor	-
5	423142	Sewa Bangunan dan Tanah	-
6	423721	Pendapatan Dana Pengamanan Hutan	-
7	423221	Pendapatan Jasa Giro	169.472
8	423129	Pendapatan Penjualan Aset rusak/dihapus	75.000
		TAHUN 2013	
1	423731	Iuran Tangkap Tumbuhan Satwa Liar	135.612.924
2	423735	Pungutan Masuk Obyek Wisata Alam	218.610.193
3	423141	Pendapatan Sewa Rumah Dinas	768.480
4	423122	Pendapatan Penjualan Kendaraan Bermotor	-
5	423142	Sewa Bangunan dan Tanah	-
6	423721	Pendapatan Dana Pengamanan Hutan	-
7	423221	Pendapatan Jasa Giro	5.002.215
8	423129	Pendapatan Penjualan Aset rusak/dihapus	52.400.000
		TAHUN 2014	

NO	M.A.	JENIS PENERIMAAN	RUPIAH
1	423731	Iuran Tangkap Tumbuhan Satwa Liar	215.315.220
2	423735	Pungutan Masuk Obyek Wisata Alam	2.009.976.500
3	423141	Pendapatan Sewa Tanah, Gedung, dan Bangunan	894.048
4	423122	Pendapatan Penjualan Kendaraan Bermotor	-
5	423721	Pendapatan Dana Pengamanan Hutan	-
6	423221	Pendapatan Jasa Giro	-
7	423129	Pendapatan Penjualan Aset rusak/dihapus	3.800.000
8	423911	Penerimaan kembali belanja pegawai pusat TAYL	967
9	423913	Penerimaan kembali belanja lainnya TAYL	7.609.500
10	423999	Pendapatan Anggaran Lain-lain	130.941.004
		TAHUN 2015	
1	423141	Sewa Rumah Dinas	768.480
2	423731	Iuran Menangkap/Mengambil Satwa Liar/Tumbuhan Alam Hidup/Mati	370.623.402
3	423735	Iuran Pungutan Karcis Masuk Obyek Wisata Alam	3.920.016.000
4		Pendapatan Jasa Giro	-
5	423122	Pendapatan Penjualan Peralatan dan Mesin	700.000
6		Setoran bunga/jasa giro asuransi	-
7	423951	Penerimaan kembali belanja pegawai pusat TAYL	579
8		Penerimaan kembali belanja lainnya TAYL	-
9	423952	Penerimaan kembali belanja barang TAYL	360.000
10	423752	Pend Denda Keterlambatan Peny Pek Pemerintah	9.347.445
11		Pendapatan Anggaran Lain-lain	-

Sumber data: Sub Bagian Umum

Tabel VI.5. SURAT IJIN MASUK KAWASAN KONSERVASI 2015

NO	NAMA KAWASAN	JENIS KEGIATAN												TOTAL		
		PENELITIAN/SURVEY			PENDIDIKAN			PENGAMBILAN GAMBAR			LAIN LAIN					
		DN	LN	JML	DN	LN	JML	DN	LN	JML	DN	LN	JML	DN	LN	JML
1	CA Sigogor	0	0	0	0	10	0	0	0	0	0	0	0	0	0	0
2	CA Manggis Gadungan	0	0	0	0	0	0	0	0	0	0	0	0	0	0	0
3	CA Watangan Puger	0	0	0	1	0	0	0	0	0	0	0	0	1	0	1
4	TWA Kawah Ijen	2	0	0	1	0	0	2	0	0	0	0	0	5	0	5
5	SM. Dataran Tinggi Yang	3	0	0	0	0	0	0	0	0	0	27	0	30	0	30
6	CA. Pulau Bawean	2	1	0	0	0	0	0	0	0	0	0	0	2	1	3
7	CA. Pulau Sempu	4	0	0	1	0	0	0	0	0	0	0	0	5	0	5
8	CA. Gua Nglirip	1	0	0	0	0	0	0	0	0	0	0	0	1	0	1
9	TWA. Gunung Baung	4	0	0	0	0	0	0	0	0	0	0	0	4	0	4
10	CA. Nusa Barong	1	0	0	0	0	0	0	0	0	0	0	0	1	0	1

Sumber data: Seksi Pemanfaatan dan Pelayanan

Tabel VI.6. DAFTAR INVENTARIS, BANGUNAN/GEDUNG, DAN RUMAH DINAS/ JABATAN TAHUN 2015

NO	JENIS INVENTARIS					
	TANAH		GEDUNG KANTOR DAN BANGUNAN KANTOR LAINNYA		BANGUNAN RUMAH DINAS	
	JUMLAH	LUAS (M2)	JUMLAH	LUAS (M2)	JUMLAH	LUAS (M2)
1	39 bidang	23.068	75 Unit	16.086	7 Unit	428

Sumber data: Sub Bagian Umum

Tabel VI.7. DAFTAR INVENTARIS ALAT TRANSPORTASI TAHUN 2015

NO	JENIS ALAT TRANSPORTASI (UNIT)										
	DARAT						LAUT				
	SEPEDA MOTOR	JEEP	MINI BUS	MICRO BUS	PIC UP	MOBIL PEMADAMAN	SPEED BOAT	MOTOR BOAT	PERAHU KARET	KAPAL PATROLI PANTAI	KAPAL PATROLI CEPAT
1	78	3	5	0	13	1	1	2	0	0	0

Sumber data: Sub Bagian Umum

Tabel VI.8. SEBARAN PNS/CPNS BERDASARKAN TINGKAT PENDIDIKAN TAHUN 2015

NO	TINGKAT PENDIDIKAN														JUMLAH		
	S3		S2		S1 / D4		D3		SLTA		SLTP		SD		L	P	TOTAL
	L	P	L	P	L	P	L	P	L	P	L	P					
1	0	0	11	2	39	24	5	4	94	19	6	0	0	0	155	49	204

Sumber data: Sub Bagian Umum

Tabel VI.9. SEBARAN PNS/CPNS BERDASARKAN GOLONGAN TAHUN 2015

NO	TINGKAT GOLONGAN										
	GOLONGAN IV		GOLONGAN III		GOLONGAN II		GOLONGAN I		JUMLAH		
	L	P	L	P	L	P	L	P	L	P	TOTAL
1	5	3	118	38	35	5	0	0	158	46	204

Sumber data: Sub Bagian Umum

Tabel VI.10. SEBARAN PNS/CPNS BERDASARKAN JABATAN TAHUN 2015

NO	JENIS JABATAN														
	ESELON I		ESELON II		ESELON III		ESELON IV		FGS KHUSUS		FGS UMUM		JUMLAH		
	L	P	L	P	L	P	L	P	L	P	L	P	L	P	TOTAL
1	0	0	1	0	3	2	9	2	93	13	49	32	155	49	204

Sumber data: Sub Bagian Umum

Tabel VI.11. SEBARAN PEGAWAI FUNGSIONAL PADA UNIT PELAKSANA TEKNIS BERDASARKAN TINGKAT PENDIDIKAN TAHUN 2015

NO	POLHUT							PENYULUH				P E H					ANALIS KEPEGAWAIAN					TOTAL JUMLAH
	S2	S1	D3	SLTA	SLTP	SD	JML	S1	D3	SLTA	JML	S2	S1	D3	SLTA	JML	S2	S1	D3	SLTA	JML	
1	6	9	3	59	0	0	77	2	2	0	4	3	13	0	9	25	0	0	0	0	0	106

Sumber data: Sub Bagian Umum

Tabel VI.12. SEBARAN PEGAWAI FUNGSIONAL PADA UNIT PELAKSANA TEKNIS BERDASARKAN GOLONAN TAHUN 2015

NO	POLHUT				PENYULUH				P E H				ANALIS KEPEGAWAIAN			TOTAL JUMLAH
	Gol. III	Gol. II	Gol. I	JML	Gol. IV	Gol. III	Gol. II	JML	Gol. III	Gol. II	Calon	JML	Gol. III	Gol. II	JML	
1	67	10	0	77	0	2	2	4	17	8	0	25	0	0	0	106

Sumber data: Sub Bagian Umum

Tabel VI.13. SEBARAN PEGAWAI HARIAN PROYEK BERDASARKAN TINGKAT PENDIDIKAN TAHUN 2015

NO	TINGKAT PENDIDIKAN																	TOTAL JUMLAH	
	HONORER									HARIAN LEPAS									
	SARJANA		SM / D3		SLTA		SLTP	SD	JML	SARJANA		SM / D3		SLTA		SLTP	SD		JML
	K	NK	K	NK	K	NK				K	NK	K	NK	K	NK				
1	0	0	0	0	0	0	0	0	0	0	1	0	1	0	22	2	2	28	28

Sumber data: Sub Bagian Umum