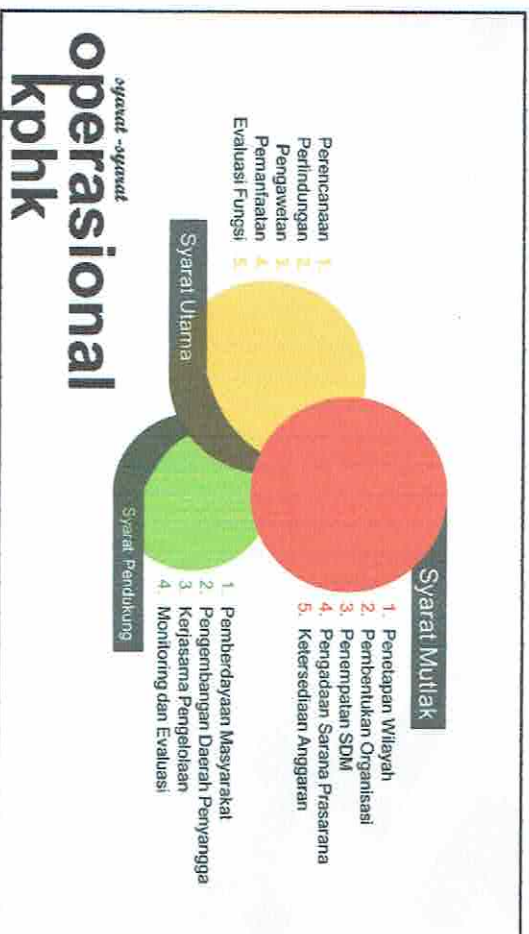
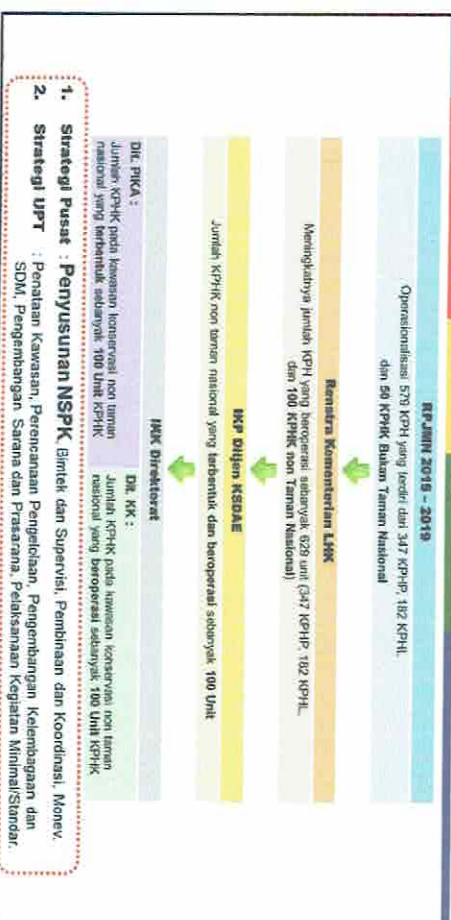


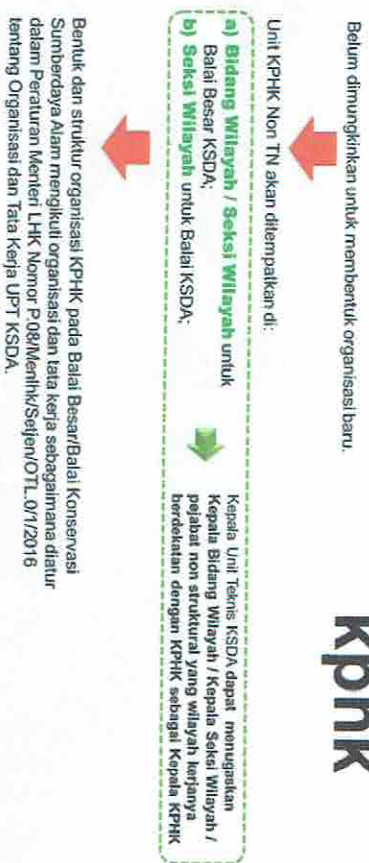
OPERASIONAL KESATUAN PENGELOLAAN HUTAN KONSERVASI (KPHK)

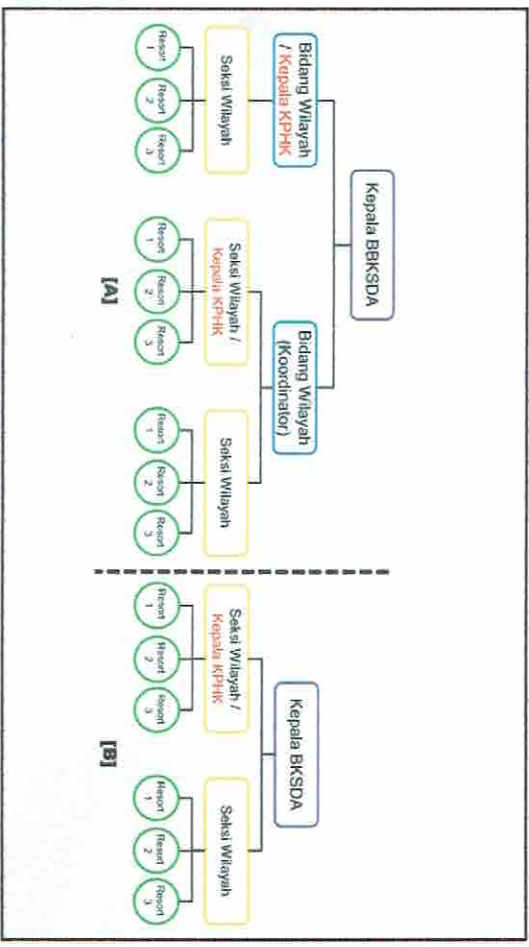
Maret 2016

Dasar Kebijakan Operasional KPHK



skema struktur organisasi kphk





CONTOH SK PENUNJUKAN KEPALA KP HK

KEMENTERIAN LINGKUNGAN HIDUP DAN PERTANIAN
DIREKTORAT JENDERAL KONSERVASI SUMBER DAYA ALAM DAN EKOWISATA
BALAI KONSERVASI SUMBER DAYA ALAM DAN EKOWISATA
TENGAH
Jalan Sepuluh Maret, Kalimantan Tengah, 72118, email: dsbala@lhkgp.go.id

KEPANTUNAN KEPALA BALAI KONSERVASI SUMBER DAYA ALAM
NOMOR SK 207 / ASB/KA/III/2015
TENTANG
PENUNJUKAN KEPALA SEKSI WILAYAH / KEPALA KPHK
DAN KEPALA BALAI KONSERVASI SUMBER DAYA ALAM
TANAH TENGGARA TENGAH

No	NAJUK	ANALISA	JABATAN	JABATAN POKOK	SKALA
1	1. Kepala Seksi	1. Kepala Seksi	1. Kepala Seksi	1. Kepala Seksi	1. Kepala Seksi
2	2. Kepala Resor	2. Kepala Resor	2. Kepala Resor	2. Kepala Resor	2. Kepala Resor
3	3. Kepala Resor	3. Kepala Resor	3. Kepala Resor	3. Kepala Resor	3. Kepala Resor

Kepala Balai Konservasi Sumber Daya Alam
Kalimantan Tengah

Penempatan SDM

BKSDA	BKSDA
Kepala Bidang KSDA Wilayah / Kepala Seksi Wilayah / Staf Senior Kepala KP HK	Kepala Seksi KSDA Wilayah / Staf Senior Kepala KP HK
Kepala Resor (minimal 2 resor);	Kepala Resor (minimal 2 resor);
Tenaga Administrasi (minimal 2 orang per KP HK);	Tenaga Administrasi (minimal 2 orang per KP HK);
Tenaga Lapangan * (minimal 5 orang per resor);	Tenaga Lapangan * (minimal 5 orang per resor);

*Catatan terdiri atas unsur PNS maupun tenaga kontrak yang dilampirkan berasal dari masyarakat setempat untuk kebutuhan pengamanan, survei tumbuhan dan satwa, pemberdayaan masyarakat (komposisi SDM disesuaikan dengan kebutuhan)

CONTOH SK PENUNJUKAN KEPALA KP HK

KEMENTERIAN LINGKUNGAN HIDUP DAN PERTANIAN
DIREKTORAT JENDERAL KONSERVASI SUMBER DAYA ALAM DAN EKOWISATA
BALAI KONSERVASI SUMBER DAYA ALAM
KALIMANTAN TENGAH

KEPANTUNAN KEPALA BALAI KONSERVASI SUMBER DAYA ALAM
NOMOR SK 249 / BKSDA/KANTEN/2015
TENTANG
PENUNJUKAN KEPALA SEKSI WILAYAH / KEPALA KPHK
DAN KEPALA BALAI KONSERVASI SUMBER DAYA ALAM KALIMANTAN TENGAH
KESELURUHAN WILAYAH TENGAH

No	Nama / NIP	Pendidikan	Kategori Jabatan	Uraian
1	1. HENDRIK SRI HUS	1. Sarjana (S1)	1. Kepala Seksi	1. Kepala Seksi
2	2. HENDRIK SRI HUS	2. Sarjana (S1)	2. Kepala Resor	2. Kepala Resor
3	3. HENDRIK SRI HUS	3. Sarjana (S1)	3. Kepala Resor	3. Kepala Resor

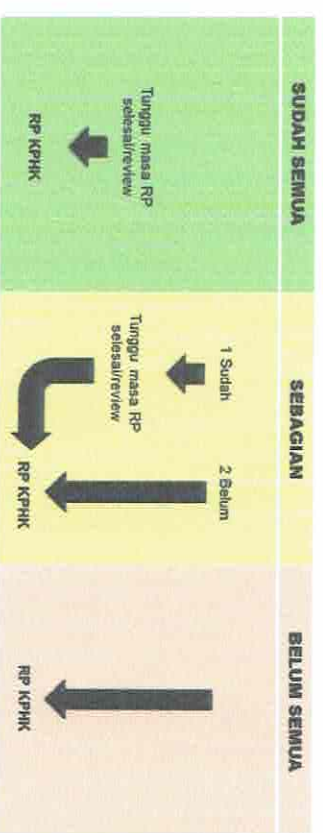
Kepala Balai Konservasi Sumber Daya Alam
Kalimantan Tengah

Arahan Penataan Blok

- Blok disusun sesuai fungsi KK masing-masing;
- Bagi yang sudah menyusun dapat melakukan review bila diperlukan;
- Prosedur penyusunan sesuai dengan peraturan berlaku.

Arahan Penyusunan RP

Prosedur penyusunan sesuai dengan peraturan berlaku.



SEKIAN TERIMA KASIH